

# 中国银行山东省分行

# 誉满齐鲁108载 服务山东再启新程

## 历久弥新：108载春华秋实 金融尖兵变革图强

爱在“齐”中，一“鲁”同行。

在中华优秀传统文化、红色文化和社会主义先进文化交相辉映的齐鲁大地，有一块金字招牌格外亮丽，它就是中国银行山东省分行。

108年前的今天，中国银行山东省分行在济南成立。108年栉风沐雨，108年砥砺前行。融通世界，造福社会；责任担当，百年如一。

108年来，山东中行始终秉持着实业强国、金融强国的理念，与祖国共呼吸、共命运，在齐鲁山水的浸润中顽强奋斗，生生不息，为这片土地积淀着财富和实力；108年来，它与祖国一同成长，将自己的事业同党和人民的事业、国家的事业融为一体，为山东经济的发展贡献着自己的力量；108年来，它从不懈怠，传承着山东人质朴、宽厚、善良和勇敢的情怀，为这里的人民和土地奉献着光和热，铸就了一座不朽的金融丰碑。

今年是全面建设社会主义现代化国家新征程的开启之年，也是中国共产党建党100周年，在这个重要的历史节点，山东中行将全面对接山东省国民经济和社会发展第十四个五年规划及2035年远景目标纲要，以只争朝夕的精神投身齐鲁大地热火朝天的社会发展和经济建设洪流之中。

1913年4月15日，山东中行在济南大清银行旧址正式开业，从此齐鲁大地有了当时第一家国办银行。到1915年，该行已建立了青岛、烟台、济宁、临沂等9个分号。108年来，山东中行砥砺前行，目前已发展成为拥有近500家网点的国有大型商业银行省级分支机构。

1949年后，沐浴着新中国的阳光，中国银行插上了腾飞的翅膀。1979年到1992年间，山东中行在承担国家外汇专业银行职责期间，积极支持各类进出口企业，以全省90%的进出口外汇收汇额，为对外经贸事业发展谱写了壮丽篇章。

2004年，股份制改革以后的中国

银行驶入了发展的快车道，作为支持外贸发展的金融尖兵，山东中行牵头促成诸多海内外合作投资项目，实现了各产品线金融服务的迅猛发展，百年中行的品牌影响力和市场竞争力日益增强。

2008年，山东中行依托奥运银行合作伙伴的地位、优势及资源，精心筹划，周密部署，圆满完成奥运会和残奥会帆船赛事的现场和非现场金融服务保障工作。

自2011年开始，山东中行积极支持重点区域发展，加强对全省重点领域、重点企业、重点项目的信贷支持，全力支持“蓝黄”两区、“一圈一带”及县域经济加速发展，并与组

约、东京、马来西亚分行等30余家海外机构密切联动，探索助力企业“走出去”金融服务模式。

2016年4月18日，为对接国家环渤海发展战略，更好地服务山东省经济社会发展，中国银行总行决定将山东中行本部迁至济南，由此掀开了新的历史发展篇章。

2018年，山东中行立足山东，以实际行动支持新旧动能转换重大工程，主动对接高端装备制造、新一代信息技术等积极增长类行业企业，为新动能企业发展注入活力。

2019年5月28日，中国银行与山东省人民政府签署战略合作协议。山东中行不断创新服务模式，开拓普惠金

融事业，做优个人金融服务；物理渠道覆盖从城市到乡村，为广大民众提供了高效便捷的现代化金融服务。

2020年，新冠肺炎疫情暴发后，山东中行认真践行“金融报国”的责任使命，为疫情抗击构筑金融“厚”盾。

一百零八年华诞，也恰是风华正茂。中国银行山东省分行站在新的历史起点上，将紧紧围绕支持服务经济社会发展和满足人民群众的金融需求，继续深化金融供给侧结构性改革，以金融服务助力我省经济社会高质量发展，书写出金融与各行各业交相辉映的璀璨篇章，让中国银行金字招牌愈加明亮。

## 扎根齐鲁：真金白银服务山东 护航我省实体经济

一百多年来，山东中行人始终牢记金融初心，支持实体经济、做好普惠金融，在齐鲁大地上创造了一个又一个的奇迹。

济南地处交通枢纽，历史上就是商贾荟萃之地和农副产品的集散地。1932年，济南南中街发放贷款支持棉花生产后，山东棉花年产量达217万余担，济南成为当时华北最大的棉花交易市场。当时绝大多数棉花由济南转口销售青岛、上海等地。为方便外销棉花打包，济南中行发起组织成立打包公司，并建筑一个新式仓库，扩大棉花出口和外销。同时，济南中行

还开办了棉花押款，贷出额达600万元，一时形成棉花产销的兴旺局面。

“张裕酿酒公司”一百多年的历史中，有着一位特殊的中行人。公司在发展过程中经营不善，欠款愈加增多。1934年，中国银行正式接管张裕，烟台支行经理徐望之临危受命，担任公司总经理。他利用中行影响力，重建销售网络，培养国人酿酒师，注册“解百纳”商标，让中国工业化葡萄酒火种得以延续，成为一段百年银行成就百年企业的佳话。

近年来，该行立足山东、扎根齐鲁，聚焦山东八大发展战略机遇，支

持新旧动能转换、民营企业发展，全面服务实体经济；创新服务模式，开拓普惠金融事业，做优个人金融服务；物理渠道覆盖从城市到乡村，为广大民众提供了高效便捷的现代化金融服务；不断升级厅堂服务水平，着力推进以智能柜面为核心的渠道智能化建设；大力推广手机银行，为客户提供线上综合移动金融服务，手机银行活跃客户已突破百万。

疫情期间，山东中行主动对接329家山东省列入全国疫情防控重点保障企业，在贷款发起、审批、发放等各环节开辟绿色通道，加大应急贷

款、专项贷款投放力度，满足疫情防控金融需求。2020年，该行发放再贷款金额7亿元，全面对接国家重点防疫支持的山东省内125家普惠金融企业，投放户数及金额均居系统内前列。另外，该行积极发挥业务全球化、服务综合化的独特优势，助力鲁企积极参与第三届进博会，创新开发推广跨境金融区块链平台，帮助山东省企业保订单、保市场、渡难关。

2020年，该行共发放各类进出口贸易融资1300亿元，实现国际结算400亿美元、跨境人民币600多亿元，办理出口融资产近千笔。

## 倾力奉献：积极承担社会责任 彰显大行金融担当

点点滴滴聚爱成河，众志成城汇善如海。一直以来，山东中行在自身稳健发展的同时，积极主动承担社会责任，发挥金融资源优势，做乐于奉献的先行者和实干家，将来自中国银行的爱与温暖撒向齐鲁大地。

19世纪30年代，山东中行就开始了“普惠金融”的实践。当时受国内外形势的影响，中国农村出现危机，“建设农村”“振兴农村”的呼声高涨。国学大师梁漱溟在山东邹平开启了乡村建设实践，建立梁邹美棉运销合作社。山东中行随即对其发放贷款，成为当时银行业最早办理农村合

作贷款的机构。1932年至1937年，山东中行发放农村贷款累计631.94万元。

新冠疫情暴发以来，山东中行强化使命担当，形成兼具中行和山东特色的疫情防控机制体系；为74家全国性防疫重点保障企业投放贷款超60亿元；成立省、市、县三级辅导队共152支，对接、服务500多家企业并发放贷款近220亿元；与工商联签署战略合作协议，助力全省中小企业复工复产。抓好专项信贷扶持，加大应急贷款、专项贷款投放力度；对疫情防控应急资金划拨等工作坚持特事特

办、急事急办，做好各渠道捐赠款项、疫情防控款项的手续费减免工作；出台“普惠金融十六条”，从优化审批流程、利率优惠、应急服务等方面对中小企业做好全方位支持；科学动态安排网点开门营业，提供可靠金融服务保障，彰显了金融机构的社会责任担当。

另外，山东中行认真做好脱贫攻坚和乡村振兴工作，2020年，该行将捐赠资金全部用于扶贫工作，实现了对口扶贫点全部脱贫摘帽；累计投放金融扶贫贷款余额超10亿元、普惠型涉农贷款余额80亿元；先后选派扶贫

干部32人次，成为扎根在基层一线的重要扶贫力量；累计发放助学贷款7亿多元，惠及2万多名贫困学子。

近年来，该行积极参与社会公益活动，2019年11月7日，中国银行山东省分行关爱消防指战员“暖心工程”揭牌仪式在山东电视台举行，山东中行为全省消防体系提供的专属服务方案正式启动，还为消防救援人员大学生子女提供假期社会实践岗位，组织“关爱消防救援人员子女”夏令营活动，为消防救援人员子女出国、旅游、留学提供更方便的跨境金融服务。

## 转型跨越：紧跟时代发展步伐 百年大行任重道远

从中央银行到国际汇兑银行，从国家外汇专业银行到国有股份制商业银行，山东中行紧跟时代发展步伐，在每一次职能转变中，锐意创新，创造了行业诸多第一，始终为市场引领者、理念刷新者和产品创新者。

历史上，“胶平银”曾是山东胶东一代的记账货币，长期被日本横滨正金银行操纵垄断，当地民族企业受尽高价盘剥之苦。1929年7月25日，山东中行牵头青岛市银行业发起抵制，打响了全国“废两改元”的第一枪，成为捍卫胶东银行业的民族脊梁。当时，中国银行联合各中资银行在青岛废除“胶平

银”、拒收正金银行钞票，彻底打破了正金银行对青岛金融市场的垄断。自那时起，民族资本金融势力渐趋活跃，中国银行也因此一跃成为了青岛的转账中心，各项业务跃居当时青岛金融业之首。

近年来，山东中行发挥特色优势，引领自贸区金融创新，积极支持省内企业“走出去”，国际结算、跨境人民币结算市场份额持续稳居同业首位。该行积极对接政策，调研市场，在自贸片区设立自贸服务专业机构，依托中国银行整体机构和品牌优势，为自贸区客户提供综合性服务，做山东自贸金融先行者。山东中行助力鲁企积极参与第三届进博会，创新

开发推广跨境金融区块链平台，帮助山东省企业保订单、保市场、渡难关。进博会期间，山东中行充分发挥唯一战略合作伙伴优势，为自贸区建设汲取灵感，贡献智慧。

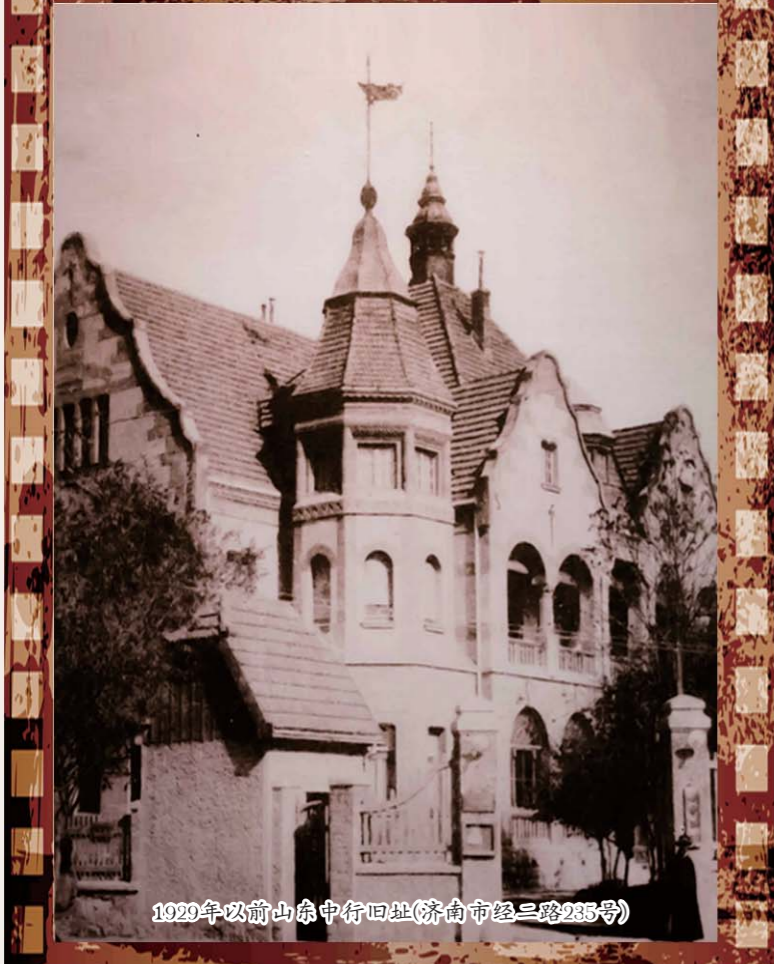
多年来，山东中行铸就了国际贸易结算的比较竞争优势，外汇、国际结算业务领域独领风骚，成为经营理念先进、经营业绩优良、管理能力突出，具有强大竞争力的现代化商业银行。山东中行先后被山东省委、省政府评为“优秀企业”“山东省金融发展贡献奖”等，被省市媒体评为“最受信赖销售渠道”“最受欢迎高端品牌”“最具竞争力银行”“品牌市场领导力金

奖”“山东金融业脱贫攻坚最具影响力品牌”等，品牌知名度和美誉度逐步提升。

展望未来，走过108年辉煌历程的山东中行，将怀揣梦想与希望，继续挥洒激情与汗水，用行动践行使命，用初心照亮征程，积极践行“建设全球一流现代银行集团”的战略愿景和“卓越服务、稳健创造、开放包容、协同共赢”的价值观，立足新发展阶段，贯彻新发展理念，服务新发展格局，加快构建支持实体经济高质量发展和实现自身高质量发展的良性循环机制，全力支持山东经济社会建设，开启高质量发展新征程，续写百年辉煌新篇章。



上世纪60年代，中行滨州分行新兴市场储蓄所外景



1920年以前山东中行旧址(济南市经三路235号)



山东中行携手省工商联，政银企对接助力民营企业“走出去”



山东中行承办第三届进博会贸易投资对接会山东分会场



疫情期间，山东中行成立金融辅导队实地走访调研企业经营情况