



更多资讯敬请关注
微信:xdcbjs2013

无理由退房持续发力 恒大全国八折大优惠

恒大世纪广场、金碧新城两室三房火爆热销

楼市有“金三银四红五月”之说,历年这三个月成交的火爆程度可见一斑。就济南楼市来说,楼市供需双方热情高涨,“金三银四”完美收官,出现一股股抢房热潮。楼市红五月,更是开发商钜惠促销的重要节点,恒大金碧新城、恒大世纪广场双盘联动,八折大优惠耀动全城,做出年度最大让利,错过再等一年!

据了解,恒大金碧新城、恒大世纪广场两大项目,作为恒大地产布局在济南西客站的精品项目,以420万平方米高铁大盘,领衔西城居住价值体验。

无理由退房持续发力,实力恒大八折大优惠

如今楼盘众多,但只有名企的品牌热盘才能让置业者买得安心住得舒心。恒大地产作为中国精品地产的领导者,旗下楼盘在中国十大房地产企业里品质卓越,性价比高,被中国老百姓誉为“民生地产”,受到业内外人士的一致好评,热烈追捧。

恒大敢抢市场之先,率先做到“无理由退房”,前所未有。这与恒大集团诚信的办事原则与雄厚的资金实力不无关系,也更是恒大品质的信心体现。“无理由退房”政策实施一年以来备受全国置业者追捧,现在,恒大集团全国实施八折大优惠,前所未有的钜惠,抄底购房的时间到了。

恒大世纪广场、金碧新城精品再升级,打造置业好时机

恒大世纪广场、金碧新城,济南西城中心成熟大盘,二期新品升级而来,110㎡左右市场主力户型全新面世。除了户型升级,二期从业主健康出发,新增设新风除霾系统,让居住环境更洁净、更健康。为回馈广大市



民朋友长期以来对恒大世纪广场的支持与厚爱,现特推出购房优惠!建面约114-116㎡景观三房美宅,买就送1500元/㎡品牌装修,再送最高4万全屋品牌家私,推门即见满屋奢华!此外,老带新优惠全新升级,福礼丰厚超乎所想!老业主享受购房款的1%现金奖励,新业主享购房九八折优惠。

西城中心成熟大盘 完善配套内外兼修

恒大世纪广场、恒大金碧新城,坐拥西城繁华轴,商业配套完善成熟。依托恒大集团西城420万㎡航母级配套,享200万㎡纯商业,规划超市、餐饮、娱乐、儿童活动中心等生活配套,满足全部生活需要。在内部景观打造方面,采用欧式皇家园林的四重景观设计;产品方面,沿袭恒大经典9A精装体系,将环保、高品质的大师级品牌应用到产品中,铸就豪宅中的居住生活典范。

全国一级资质的金碧物业有限公司提供国际水准的贴心服务,赋予

业主无上的尊崇与荣耀。项目周边还汇集和谐广场、世购广场、银座、市立五院、儿童医院等,倾力满足业主们的购物、休闲、娱乐、生活等各种需求。此外,恒大世纪广场紧邻济南西客站片区文化、商务中心,双轻轨双高架快捷交通。5分钟可达京沪高铁西客站,10分钟可达济南市西部生态区,15分钟可达京福高速济南段,30分钟可达泉城广场,规划轻轨1号线与6号线也途经此地,更是让该新品坐享多重利好,升值潜力无限。

【恒大世纪广场】无理由退房,全国八折大优惠,75-116㎡精装两室/三室火爆热销,二期新品附带新风除霾系统,另外赠送1500元/㎡精装和高达4万元家私。电话:0531-83159888

【恒大金碧新城】无理由退房,全国八折大优惠!88-135㎡精装两室/三室,送高达4万元家私,购房再送千元家电。电话:67775888

(新晨报记者 张骏蒙)

作为中国精品地产的领导者,恒大敢抢市场之先,率先做到“无理由退房”,旗下楼盘品质卓越,性价比高,被中国老百姓誉为“民生地产”。“无理由退房”正是恒大在此基础上向每一位购房者和全社会的郑重承诺,践行恒大民生地产的经营理念,体现了恒大的诚信和恒大住宅品质。为了不辜负每一位购房者的支持和厚爱,恒大誓将这一惠及无数人的政策执行到底。

恒大天玺五月钜献,八折大优惠,175-264㎡殿堂级精装豪宅,送高达3500元/㎡精装,送6万品牌家私,只为泉城贵族阶层缔造专属自己的豪宅。173㎡、230㎡奢装四室大平层凌云入市,八折大优惠,最后黄金机会不容错过!

恒大天玺位于济南最具发展潜力西客站片区绝版地段,踞发展中轴之上,毗邻大剧院、三馆等齐鲁文化地标,同时又亲近腊山河水系景观轴、生态湿地公园等居住优越的地点,这里是济南未来的价值高地,也将发展成为高端的国际化生活中心,城市繁华为己专享!

恒大天玺不仅拥有黄金区位和巅峰配套,项目遵循恒大集团殿堂级9A精装体系,6000余条精装标准得到了最严格执行和落实,空间布局阔绰舒适,功能分区合理,户型设计考究完美;3.5米顶配层高,120米奢阔楼间距,户户中央空调,齐鲁首家健康管理专家,超五星级铂金会所……恒

大天玺实现了专属于顶级豪宅产品的产品品质飞跃。

引爆红五月,精彩大荟萃:红酒品鉴嘉年华、少儿留学讲座、欢乐采摘等精彩活动轮番上演,相约恒大天玺,悦享黄金生活!

营销中心:大剧院东500米(兴福寺路与淄博路交汇处)

贵宾品鉴专线:0531-55665666/55665777

豪宅真典范,精装大四房,恒大翡翠公馆领衔全国8折大优惠钜惠来袭!140-230㎡纯四房豪宅社区,购房再送高达6万家私,恒大翡翠公馆作为济南西城品质四房典范,以奢阔的尺度,满足一个大家庭的居住理想,将9A精装体系全面升级,满屋名品,打造首屈一指的品质标杆。这也是恒大翡翠公馆的大四房迅速走俏的原因所在。

恒大翡翠公馆位于西客站片区绝版地段,踞发展中轴之上,毗邻大剧院、三馆分布,省级名校省实验中学西校区就在家门口,同时又亲近腊山景观带、生态湿地公园,这里是济南未来新中心,是高端国际化生活中心,区域价值极具优越,必将引领豪宅价值飞升!恒大翡翠公馆内部配套同样优越,倾力打造3000㎡欧陆风格商业街,汇集购物、餐饮、休闲、娱乐等多元化业态,让您足不出户尽享繁华生活。

项目地址:济南市西客站潍坊路与兴福寺路交汇处(东行150米) 幸福热线:0531-68769999(新晨报记者 张骏蒙)

恒大翡翠公馆、恒大天玺引爆红五月

又一个地产人出来创业了

——易办网创始人董靖康专访

Q:您原来在房地产行业做得挺好,为什么出来创业呢?

A:最直接的原因就是现在做房地产代理行业太辛苦,虽然我并不是一个怕辛苦的人。当然,辛苦只是表面现象,当一个行业,平均每人工作量是正常行业的2倍,薪资却只有别人的1.5倍,工作量和薪资不对等,便折射出这个行业已经过了黄金时期了。我原来服务的公司是易居中国,明显能够感受到,易居作为房地产代理行业的龙头企业,它的压力日渐增大,好像每天都在尝试各种创新。前段时间,甚至全集团上上下下开始跟做微商似的在卖“保险盒子”(这里没有任何贬义,只是佩服公司的创新力和执行力)。既然地产行业过了高峰期,出现了转变点,当大量转机不断涌现的时候,大公司船大难掉头,都不惜去抓住每一个微小的机会,我们光脚的怎么就不可以去试试呢?

Q:您为什么选择在房地产这种交易频次极低的行业创业?

A:我做了5年策划,有3年是在做写字楼策划。在这3年多时间里,我也在不断思考写字楼相关的行业痛点,有行业痛点就有行业机遇。

有一次,我有一个朋友想找一间大约80㎡办公室,在网上找了很多家房源提供者,但电话打过去以后,基本都是中介,本来就是初创型公司,想着没有中介费最好。但找了几天没有合适的,后来中介也行,可中介网上发的信息也是很乱,先用低价的劣质房源吸引你电话咨询,等到你去现场看房的时候,才发现根本不符合自己要求。一连看了好几天,从找房到最后搬进去用了差不多20天时间。对一个人来说,浪费20天,损失的不可不止是几个人的工资这么

简单的事。这件让他很不开心的事情,却让我很开心。我觉得我似乎找到行业痛点了:

第一,网上充斥着虚假房源照片,没有可信赖的中介个人服务;

第二,没有面积精算服务,不知道能否满足工位以及会议室等需求;

第三,没有楼宇行业分析,对企业关心的行业聚合效应没有概念;没有全面财务预算服务,不清楚每月的成本到底是多少,包括租金物业费供暖费发票费等等。

从租赁的三方关系来看:对于传统房产中介来说,写字楼租赁并不是他们的核心业务,房源量很少,匹配效率低。对业主来说,没有精准的渠道发布出租信息,则使得写字楼流转率低,空置期长。对于客户,因为租房网站虚假信息多,中介处房源少,承租企业从开始寻找写字楼到最终与出租方签约,通过传统线下中介的平均签约周期为1-2周。

这些问题,让我想做这样一个平台,让大家能够快速而没有中介费地找到合适的办公室,能够大大提升找房效率和体验。所以,我和几个小伙伴创办了易办网(www.yioffice.cn),济南写字楼免佣租房服务020平台。

Q:你们和常规中介相比,有什么特殊的优势?

A:优势大概有4个方面。一是全程免佣金,不收取租户任何中介费用。二是享受易办企业联盟的配套优惠政策。三是我们拥有PC和手机端两大平台,所有展示房源信息实地拍摄,包含项目实景图,720度实景看房,项目亮点配套介绍,周边生活便利介绍等,大大节约看房时间。最后一点是,工位配置测算,房源面积、租赁费用、物业费、车位出租费用等信息公开透明。(本记)

荣盛·时代国际精装公寓样板间全面开放

济南荣盛时代国际自2015年10月入市以来,连续数月稳居济南商业地产销售冠军,约2000套产权金铺仅用半年时间实现全面清盘。2016年时代国际重装出发,为济南市民带来全新产品——荣盛国际公寓,建面约38-54平米,全精装交付,约75%超高得房率,五星级酒店全球强势托管,依托荣盛发展打造的全球6+N大康旅版图开启盛行天下—处置业、五洲度假、旅居全球的置业新理念。现样板间已盛大开放,恭迎莅临参观。

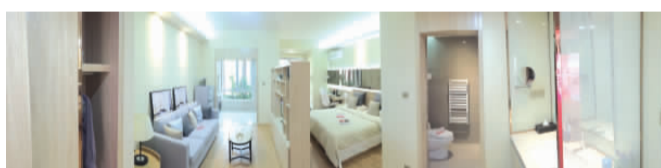
目前公寓火爆筹中,5星级酒店托管公寓仅210席,全城招募大房东……

全国地产20强品牌实力有保障

荣盛发展20年20城20强,全国135个项目同期运营。2007年荣盛发展在深交所挂牌上市。2016年中国房地产百强企业排名第17位。截至2016年,荣盛项目已遍布山东、江苏、安徽等十几个省份。

主城中心价值高地三区交汇资产升值

荣盛·时代国际雄踞济南城市



生命线北园大街与二环东路交汇处,主城区、东部城区、滨河新区三区交汇,为济南主城区二环内填补商业空白,成就主城最后一块价值高地。

最节约时间成本的公寓五维交通说走就走

荣盛·时代国际紧邻济南城市交通大动脉,二环东路与北园大街,横跨东西,贯穿南北。R2轻轨枢纽近在咫尺,三条轨交相交,全程经过历城区、天桥区、槐荫区,途经济南火车站、大明湖等。3条轻轨、5班BRT、20余条公交线路、客运、高架等多维度立体交通,畅达全城(机场、火车站、泉城路、奥体中心)。

盛行天下旅居全球

一处置业,四季度假,旅居全球。“盛行天下”打造新型康旅度假生活方式,候鸟式生活平台,让您自

主权与收益权双向获取,托管收益分成,轻松赚翻全城。荣盛旗下首个特色概念型精品酒店强势进驻济南,五星级酒店酒店托管运营,为济南带来“盛行天下”畅游全球的置业旅居计划。全新生活理念,超越市场,引领风潮。

公寓选得好才是选对了

荣盛·国际公寓,赚翻了的万能公寓,宜商宜住宜办公,6.6米挑高大堂设计,6部锋速电梯,智能门禁配备,启动前所未有的全新商住体验。3.2米阔楼层高,厨卫分区,合理布局,燃气地暖入户(盛行天下托管酒店无燃气),媲美住宅居住体验。荣盛·时代国际5#公寓火爆筹中,诚邀全城品鉴。

垂询电话:0531-55819999

地址:二环东路与北园大街交汇处

(新晨报记者 张骏蒙)

4天交房率80%以上 龙湖地产在济获好评

4月29日—5月2日,龙湖·名景台一期一组团盛大交房,500多组业主主理新家,感受不一样的回家旅程。据悉,龙湖地产自2013年入济开发首个项目——龙湖名景台以来,一直被泉城市民关注,五维园林、暖心物业、匠心建筑成为中高端住宅品质标签。本次仅五一小长假4天的交房率达80%以上,成为行业

典范,小区内园林、景观、物业以及整体服务,获得龙湖业主的广泛认可。

业主胡女士表示,交房后将马上开始装修,希望尽快入住新家。名景台相关负责人表示,随着入住率的提高,名景台社区底商和周边独立商业地块的投资价值逐渐显现,近期,已经陆续接待多批投资客群。据了解,龙湖名景台正在销售

的商铺为50—180㎡准现房商铺。商铺门前的市政德州路等即将通车,客流预计较大,加上小区业主以企事业单位公务员、文化艺术从业者、商会大佬、品牌商品区域代理商等中高端人群为主,未来消费实力值得期待。目前商铺所剩不多,咨询热线:0531-66697779。

(新晨报记者 张骏蒙)