

证券

7月券商策略“红黑榜”出炉

申万招商预测与市场走势吻合,安信证券最不靠谱

七月的A股,走出来一个触底反弹的行情。但各券商研究机构对七月反弹的预判却不尽相同。申万、招商、中金、华泰联合、中信、国信的预测符合A股7月走势,海通、国泰君安模棱两可,最不靠谱的就是安信证券的投资策略报告。

中高增长的部分股票做了十分准确的预判,并提示投资者在短线操作上,关注超跌周期性板块的反弹机会、中期业绩大幅预增个股机会、成长类个股机会。

华泰联合在7月份的投资策略中,明确指出市场的快速下跌可能在7月初结束,并建议投资者保持中性仓位,等待反弹催化剂的到来。结合7月份A股走势,可以看到,华泰联合研报策略与2319反弹基本吻合。

在大多券商报告中,安信证券7月投资策略分析略显悲观,在本轮2319的反弹中,安信证券的声音与2319反弹趋势大致相反。

安信证券7月2日发布的《市

场热点预判》中,认为7月市场并无热点,与6月相同。但在整个7月份行情中,先是地产、金融一马当先,后有中小市值个股开始活跃,至7月后期,前期“滞涨”的个股也开始补涨。热点随处可见,安信证券却未能发掘。

但在后期的反弹过程中,安信证券仍然一再谨慎,却没能阻挡股指不断上扬。这一观点从安信证券的每日《安信早参》可见一斑:在2300到2500点时安信证券一直保守谨慎,错失良机;而在2500之后,安信证券则不断提示市场调整风险。

从7月5日开始,安信仍然持谨慎态度,认为反弹持续不长,仍

有下探可能。直到7月12日,安信证券才给出了2500点短线建仓的建议;然而这一建议并没有维持多久,在7月16日的安信早参中,给出了空仓观望的建议:7月15日大盘在通胀数据低于预期以及央行上调空间彻底兑现条件下仍未有效上攻,这进一步表明2500点是近期沪指反弹的天花板。整体来看,本轮反弹基本结束,前期低点有再被考验可能。

而截至7月15日,上证指数收于2424点,尚不足本轮反弹的1/3。若按照安信证券的投资策略,面对2319反弹,投资者只能望“弹”兴叹。

(任家河)

主力动向 季报预告 A30版

理财财台

基金超额收益榜曝光 国泰旗下两基金夺魁

海通证券首次公布的基金超额收益排行榜显示,国泰基金旗下2只基金国泰区位优势 and 国泰金鹰增长基金双双在1年期和3年期排名中排第1,成为基金超额收益领域的双料冠军。截至7月30日,国泰区位优势过去1年战胜业绩基准(沪深300X80%+上证国债X20%)28.18个百分点,而国泰金鹰增长基金在过去3年间战胜业绩基准(上证A股X100%+9.79个百分点)。

众所周知,国外能够在中长期战胜指数的基金凤毛麟角,业内人士表示,这一根据基金契约基准收益与基金实际收益差进行对比而产生的排行榜也从一个侧面反映了基金公司投资管理能力的差异。两只国泰基金能够在1年期和3年期中分别大幅战胜业绩基准指数,也体现了国内基金管理人较强的主动投资能力。

兴业沪深300指基(LOF)获证监会批准

日前兴业全球基金旗下兴业沪深300指基(LOF)获证监会批准,并于近日发行。这是兴业全球旗下首只被动投资基金,采取指数复制、股票增强、误差跟踪的投资策略,通过指数复制的方法拟合、跟踪沪深300指数。具有费率低廉特征,同时开通后端收费。

封闭债基悄然流行 存款不如“存”债基

理财专家指出,目前三年定期利率是年化3.33%,存款不如“存”债基,投资者可利用时下受热捧的封闭债基,让“死”钱“活”起来。正在发行的华富强化回报债基封闭三年后,转为上市开基(LOF)。拟任基金经理曾刚管理的华富收益增强获评2009年度债基金牛奖。

君得惠8月18日 迎来自首个开放日

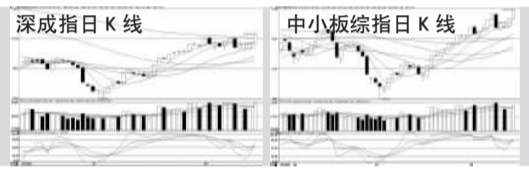
8月18日,国泰君安证券旗下君得惠债券基金合理计划迎来自首个开放日。该计划每个月18日为开放日,主要投资固定收益类资产,占比为20%~90%;投资货币市场基金、债基比例0%~50%。今年以来该产品以5.7%的净值增长率,排同类产品前3名,排债基前十。

华安基金翁启森: 每次危机后都是买点

华安基金全球投资部总经理、华安香港精选拟任基金经理翁启森表示,每次金融危机后都是买入良机,全球市场经过第三季度调整后,将迎来投资良机。今年以来,恒指表现大幅优于内地A股,将香港市场作为投资标的的QDII基金平均业绩也要优于内地A股基金。

交银施罗德启动 五周年感恩回馈活动

8月12日,基金业排名前十的交银施罗德基金在公司五周年纪念日,启动了“金伯乐”客户俱乐部五周年感恩回馈活动。奖项设置了普奖,分“相濡以沫”、“风雨同舟”、“定投先锋”三个奖项;另外,还设置“一路同行奖”和“幸运奖”。详情登录www.jysld.com。



冲高当心大阴线

技术上,深成指成功突破120天线及前期整体平台,沪指也有再度上攻2680点的迹象。但30分钟图上,沪指似乎呈现出规则的喇叭形态整理,本次是第三次上攻压力位,能否突破上轨通道的上轨呈现缓慢下移态势,周一移至2065点附近,沪指盘中已经触碰该线,但最终未能有效收复,且30分钟图上,沪指高位出现了明显

新股资讯

光大银行携三中小板股明日上市

8月18日,2010年A股第二大IPO——光大银行在上交所挂牌。同日,三家中小板公司——珠江啤酒、嘉事堂、沪电股份也将登陆深交所,中小板个股数将增加至461只。

据光大银行董事长唐双宁介绍,该行从IPO发行进程历时28日,创A股最

农行“赤脚”首日坚守发行价

周一,在农业银行A股脱下“绿鞋”,结束主承销商依据超额配售权在二级市场买入农行股票的首日,其股价微涨0.74%,收报于2.71元,在银行板块全部涨幅超1%的“衬托”下,平静

10股市实战 第四期(7月1日-8月31日) 33天战法 沪综指:10.98% 深成指:18.94% 0531-89096315

Table with columns: 选手, 市值, 现金, 总资产, 初始资产, 收益率, 排名. Lists various traders and their performance.

两大深指齐创反弹新高

地方投资计划激活区域板块

全球最大的IPO——农行“赤脚”后表现十分坚挺,周一A股市场震荡走高,主要股指涨幅超过2%。沪指重新回到短期均线上方,中小盘题材股强势上涨,带动深成指及

深市中小板综合指数盘中创出11200点和6330点的反弹新高。两市成交2448亿元,较上周五激增近四成。

周一,A股市场仅有23只个股下跌,各子行业全线走强,煤炭开采、交通运输仓储、医药生物、电力设备与新能源、纺织和服装等行业均涨逾3%;另外,房地产、银行、计算机等行业表现落后,但涨逾1%。

关于珠三角、广西等地方投资计划的消息有助舒缓

市场对于政策收紧的忧虑。同时,当地上市公司业绩也将受惠巨额投资,对A股市场而言整体构成利好。

据北部湾经济开发区管委会副主席陈瑞贤称,政府计划在未来3-5年内投入1.5万亿元,进行广西基础设施和公共设施进行大规模开发。同时,广东省颁布了珠三角5个“一体化”规划。根据规划,广东将投资1.97万亿,规划建设交通、能源、水利、信息化四大类重大工程共150项。

受此消息影响,广西板块升势凌厉,五洲交通、银河科技、皇氏乳业、北海港、桂冠电力等纷纷封住涨停。中金公司认为,1.5万亿投资

将带动广西本地股集体活跃,特别是和基建相关的品种。珠三角板块也表现强劲,公布资产注入计划的粤传媒封住涨停,棕榈园林、达安基因、中远航运均封住涨停。

农银汇理基金公司整体业绩上升

农银大盘蓝筹基金乘胜出击

海通证券最新报告称,农银汇理基金整体股票投资管理能力从去年第20位,上升至今年上半年第11位,且公司人员结构稳定。理财专家认为,在选择基金时,基金管理人综合投资实力非常重要,如农银汇理基金公司正在发行的农银大盘蓝筹基金(660006)值得关注。

曹剑飞认为,市场近期震荡将给大盘蓝筹基金创造较好建仓时机。截至7月底,沪深300指数动态市盈率15倍,与23倍历史平均估值相比,已经折价35%。历史数据表明,15倍市盈率往往是蓝筹类板块较好买点。他称,考虑到上市公司30%左右的平均盈利上升幅度,当前指数点位并不“贵”,近期大股东增持现象也显示出对实体经济的信心。

富有经验的投资者在选择购买一只基金之前,往往会对其基金管理人的综合能力做仔细考量。专业的基金评价机构——海通证券发布的基金公司股票投资管理能力的排行榜显示,去年,农银汇理基金管理公司在59家可比基金公司中排20位,今年上半年,迅速上升到第11位,保持了较好上升趋势。同时也显示出在今年下跌市场中,该基金公司表现更为突出,倡导价值投资的理念有利于控制下行风险。

海通报告还指出,从农银汇理基金公司基金经理层面的变动率来看,旗下基金成立至今尚未发生基金经理主动离职案例,体现出公司投资管理团队的稳定性。

基金理财

如果你走入电梯时,发现里面所有的人都在静静地背对着电梯口站立。你会怎么办,和他们保持同一个方向还是相反?

虽然有点可笑,但是有实验表明,当陌生人走进电梯时,通常也会转过身去摆出同样的姿势。这种现象通常被称为“从众效应”,人们不自觉地以多数人的意见为依据来做

生活中这种现象比比皆是,而在投资中亦不少见。举例来说,假如你并不看好市场,但当得知你周围的人都买入了股票,而且股指确实会上涨时,你会不会坚持自己的观点呢?反之,如果你觉得市场已经进入合理投资区

95%的人一定对吗?

种“人多势众”的安全感,而且还能感受到快乐。然而,虽然巴菲特的名言“在别人贪婪时恐惧,别人恐惧时贪婪”在投资者中被广为传唱,但真正做到的你却很少见。

有时,你并不害怕犯错,但却害怕自己是孤独的错了。因而,逆向投资者不仅需要独到的眼光,更需要敢于质疑“95%的人全都错了”的勇气,而价值投资者的回报,就是他们眼光和勇气的奖赏。

(兴业全球基金 李小天)

95%的人一定对吗? 种“人多势众”的安全感,而且还能感受到快乐。然而,虽然巴菲特的名言“在别人贪婪时恐惧,别人恐惧时贪婪”在投资者中被广为传唱,但真正做到的你却很少见。

兴业沪深300 指数增强型基金LOF 即将发行

沪股(600861-601999)

Table with columns: 代码, 简称, 涨跌幅, 简评. Lists various stocks and their performance.

8月16日深圳成指

开盘 10870.74 最高 11200.86 最低 10827.60 收盘 11164.79 上涨 278.22 点 成交 1125.20 亿

深股(000001-000420)

Table with columns: 代码, 简称, 涨跌幅, 简评. Lists various stocks and their performance.

个股简评 仅供参考 据此操作 风险自负