

最牛阳光私募与您携手“财富之旅” 新价值团队下周“走遍”齐鲁

2009年,阳光私募基金罗伟广执掌的新价值创造出了192.57%的最高收益率,远超公募基金冠军——王亚伟的华夏大盘116.19%的收益率,阳光私募的亮丽表现引起了投资者的强烈关注。下周,受本报等单位力邀,最牛阳光私募基金掌门人罗伟广将率精英团队与山东投资者面对面交流。

提起阳光私募基金,大多投资者有一种“神秘”的感觉:选股精准、操盘手法果断、业绩抢眼、做事低调,这令普通投资者很难对其有所深入了解。那么,阳光私募到底有何选股秘笈?阳光私募在私人理财方面有何独特优势呢?

5月5日,由本报、半岛都市报、鲁中晨报主办,中国银行山东省分行、广东新价值投资有限公司协办的“新价值财富之旅”系列活动将在烟台拉开帷幕。届时国内最牛阳光私募基金——广东新价值投资公司投资委员会主席罗伟广与投资总监唐雪来等人将踏上齐鲁大地,与您一起踏上“财富之路”。这也将是“新价值财富之旅”活动继广州首站后的第二站。

在为期4天的时间里,广东新价值公司的精英团队将在烟台、东营、淄博、济南、青岛等地举办理财讲座,与当地投资者一同探讨经济转型背景下的证券市场投资理财,分享阳光私募高手多年在市场摸爬滚打中总结出来的炒股“真经”。

作为“新价值财富之旅·山东”

行”的主讲嘉宾,罗伟广与唐雪来在证券投资圈中大名鼎鼎。2009年阳光私募年度业绩榜上,广东新价值的两款产品包揽了榜单的一、二名。其中,新价值公司投委会主席罗伟广执掌的粤财新价值2期收益率高达192.57%,接近翻两倍,摘下了“年度冠军”的头衔;新价值公司投资总监唐雪来执掌的粤财新价值1期,收益率为156.47%,获得亚军。而2009年表现最好的公募基金——王亚伟执掌的华夏大盘收益率仅116%。

今年以来,A股市场大幅震荡,新价值旗下产品依然表现不俗。前不久出炉的一季度阳光私募排行榜显示,阳光私募最近一年业绩榜上,新价值有三款产品进入排行榜前十名,冠军依然“掌控”在新价值公司手中,分别是唐雪来执掌的新价值1期和罗伟广掌舵的新价值2期。

稳健亮丽的业绩也获得了众多权威评价机构的高度认可。广东新价值公司被业界知名的私募排排网评为2009年度最佳私募证券投资基金管理机构;在国信证券近日推出的2010年一季度证券投资基金私募基金评价报告中,罗伟广领衔的广东新价值投资公司被评定为“综合五星级管理人”,在综合投资管理能力方面得分居各公司之首;另外,第一财经研究院、好基基金研究中心、国信证券私募基金研究所等多家机构给予该公司五星级评级。

记者 周海升 程立龙

新价值财富之旅·山东行日程
烟台 5月5日(周三) 中银大厦三楼多功能厅 (烟台芝罘区解放路166号)
东营 5月6日(周四) 蓝海国际大酒店第二会议室 (东营市东营新区)
淄博 5月7日(周五) 世纪大酒店3楼多功能厅 (淄博张店区柳泉路99号)
济南 5月8日(周六) 索菲特银座大酒店六楼宴会厅 (济南泺源大街66号)
青岛 5月8日(周六) 青岛国际金融中心四楼会议室 (青岛香港中路59号)

罗伟广唐雪来浅谈心得
在接受媒体电话采访时,罗伟广和唐雪来自位阳光私募高手浅谈了各自的投资秘笈。罗伟广看重个股估值。在估值基础上找处在底部的股票,然后再结合波段、热点与技术图形高抛低吸,持股周期上定位为半年左右的中线波段投资。唐雪来则表示,在投资手法上,作为公司投资总监的唐雪来则表示自己非常推崇美国基金经理彼得·林奇,他强调选股的投资方法使他连续13年战胜市场。他认为,目前A股市场可以大致分成四块,大部分蓝筹的价格基本合理;小部分具有成长性价格被低估;一部分中小题材股成长性优秀,估值合理甚至偏低;一部分中小题材股成长性一般,难以与其享受的高市盈率相匹配,在这些类别里他特别关注那些被低估甚至是被“错杀”的大盘股。

10股市实战 第二期(3月1日-4月30日) 擂台赛 44天战报 沪指涨-5.94%,深成指-10.25%

Table with columns: 选手, 市值, 现金, 总资产, 初始资产, 收益率, 排名. Includes sub-tables for A组 and B组.

Table with columns: 板块, 增仓比, 增仓金额(亿), 资金流入主要个股. Lists sectors like 旅游酒店, 有色金属, 汽车类等.

Table with columns: 代码, 名称, 流通股(万股), 净买入占流通股(%). Lists top 15 main force buying and selling stocks.

上市公司年报一季报披露收官 去年盈利同比增速约为25%,今年首季增幅逾七成

上市公司2009年年报披露昨日收官。据统计,沪深两市共有1837家公司(包括新上市公司)披露年报,这些公司共实现营业收入123231.39亿元,同比增长2.62%;实现归属于母公司的净利润10847.90亿元,同比增长25.23%,这是上市公司净利润首次突破万亿元;加权平均每股收益0.41元,同比增加0.07元。

上市公司2009年业绩整体回暖。有1262家公司业绩同

比增长,1642家公司实现盈利。创业板公司业绩实现较大增幅。78家创业板公司共实现净利润45.42亿元,同比增长47.29%,加权平均每股收益0.71元。按单项指标来分,占据营业收入和净利润总额排行榜前列的依然是金融、石化类上市公司,如净利润前十名上市公司,银行类上市公司占6席,分别为工商银行、建设银行、中国银行、交通银行、招商银行、中信银行。其中,位列2009年最赚钱上市公司榜首的工商银行实现净利润1285.99亿元,同比增长16.10%。

银行、中信银行。其中,位列2009年最赚钱上市公司榜首的工商银行实现净利润1285.99亿元,同比增长16.10%。

家创业板公司。其中,世纪鼎利2.78元的每股收益在所有创业板公司中傲视群雄。2010年一季度披露完毕,1837家公司一季度共实现净利润3450.47亿元。剔除不可比因素后,1759家公司合计实现净利润3399.22亿元,同比增长63.53%。不过,从环比情况来看,上市公司业绩持续增长并不乐观,尤其是创业板上市公司一季度净利润环比下降29.67%。(陈健健)

还有世纪鼎利和神州泰岳两

“金针探底”终结六连跌

周五,大盘在四月最后一个交易日探底回升。沪指盘中在去年“10月9日”缺口获得支撑,日K线收出长十字星。同时,市场二八格局明显,中小盘等前期强势股继续补跌,中小板综合指数大跌2.82%。两市共成交1962.1亿。

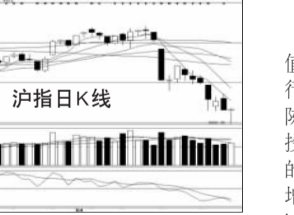
A股市场多达成八个个股下跌。农林牧渔、食品饮料、商业百货、生物医药、纺织服装等消费类股普遍遭受重创,光明乳业、兰州黄河、梦洁家纺、大杨创世、西藏药业等个股大面积跌停。今年以来,纺织服装、农林牧渔、医药生物、食品饮料等行业均上涨了左右,远远跑赢大盘表现。

申银万国分析师袁宜表示,本周一些前期抗跌的品种出现补跌的迹象,说明部分投资者在政策的重压下终于按捺不住,开始砍仓;他同时指出,随着一季报的披露,多数小盘股的利润没有达到分析师的预期,加上海外市场分析

43倍,中国太保也劲增1.9倍。昨日上市的四只创业板个股涨幅明显偏弱,N宁波GQY、N国民技、N思创、N视讯四只个股中,N国民技涨幅最大,收盘涨近80%,而N宁波GQY、N视讯涨幅却不足10%。

申银万国分析师袁宜表示,本周一些前期抗跌的品种出现补跌的迹象,说明部分投资者在政策的重压下终于按捺不住,开始砍仓;他同时指出,随着一季报的披露,多数小盘股的利润没有达到分析师的预期,加上海外市场分析

的电子公司普遍认为二季度将成为行业景气的顶点,这促发了小盘股的调整。下周是四月经济数据公布的空档期,从技术上看,周线图上,沪指连续四连阴穿三角形整理的下轨支撑,回到去年8月份的整理平台,5周均线的乖离率加大,继续大幅杀跌的可能性较小,预计大盘将在2800点附近企稳后尝试反弹。另外,中小板综合指数在30周线附近有强支撑。短期在连续杀跌之后或有反弹,五月大盘开门红值得期待。(中证投资)



基金看台 嘉实价值优势 5月5日起发行 下周三,嘉实旗下嘉实价值优势基金开始通过各大银行、券商发行。担任基金经理为陈勤先生,拥有丰富的海内外投资经验,截至一季度,他执掌的嘉实服务基金今年以来净值增长率为0.88%,高于同期业绩比较基准1.69个百分点;更受投资者瞩目目的是,该基金五年年化回报率高达29.8%。

作为一只采用相对价值投资理念投资的主动型股票基金,嘉实价值优势基金以价值发现为核心,挖掘市场价值回归、基本面改善及市场预期改变的投资价值提升机会,全面采用价值驱动策略,创造投资优势。关于A股市场,他认为,今年结构性机会大于系统性机会,也是专业理财机构挖掘投资机会和创造超额收益的一年。他将再次以其成熟的相对价值投资理念,把新基金打造成真正符合A股特性的价值投资产品。(王娜)

4月30日上证综指 开盘2867.65 最高2875.81 最低2820.95 收盘2870.61 上涨2.18点 成交1081.51亿

Table with columns: 代码, 名称, 收盘, 涨跌幅, 简评. Lists various stocks and their performance.

Table with columns: 代码, 名称, 收盘, 涨跌幅, 简评. Lists various stocks and their performance.

本版建议 仅供参考 据此操作 风险自担

Table with columns: 代码, 名称, 收盘, 涨跌幅, 简评. Lists various stocks and their performance.