

地产银行联手砸盘 期指做空威力初显

# 狂泻150点 A股高台跳水

本报济南4月19日讯(记者桑海波 实习生王梁) 面对股市一片惨绿,不少股民有了置身熊市的感觉。19日,中央重拳整治房地产市场的政策显威,加之高盛问题导致周边股市暴跌等多重利空因素影响,沪深两市双双暴跌,沪指下跌150点,跌幅4.8%,创下了8个月以来的最大跌幅,重新回到“2”时代。

“上午快收盘的时候,我见状不好抛掉了手头大部分股票,否则今天的损失更加惨重”,电脑屏幕上的满眼绿色,让济南股民老张愁眉紧锁,他有些想不明白:“股市咋就能跌成这个样子?是受国家调控房

地产市场政策的显威,还是受股指期货推出的影响?接下来股市该走向何方?股市是否已经见底,还是要继续下行?”,一连串问题让老张感到困惑。

19日两市大幅跳水,沪深股指双双破位。受早盘深证成指破位下跌的影响,午后开盘,不少人开始恐慌性抛售股票止损,从而沪指一路狂泻,失守3000点并跌破年线。地产股、银行股成为当日领跌的主力军,煤炭石油、有色金属板块则受外围大宗商品暴跌影响大跌,两市权重股跌幅惨重。截止收盘,沪指报2980.30点,跌150.00点,跌幅4.79%,创8个月来单日最大跌幅。

股市缘何暴跌?上投摩根基金投资副总监许运凯认为,国家连续出台房地产行业调控政策是主因。“3天之内,国家针对房地产行业连发两道金牌,这次颇为严厉的宏观调控引致投资人对地产行业的谨慎态度。与此同时,对地产行业的短期不看好也导致了人们对银行信贷、业务增量的风险担忧,银行股也出现了较大的震荡。两大行业的领跌以及对投资人对后市的不确定导致了市场的下挫。”

股指期货上市的第二日,大盘就出现暴跌,期指效应放大地产利空让投资者见识了厉害。引入做空机制的A股迎头

遭遇地产调控政策出台,同时高盛问题正好被空头利用来进行银行股的打压。19日,股指期货合约全线大跌,5月,6月,9月,12月合约分别跌6.81%,6.89%,7.34%和6.88%。

尽管市场出现暴跌,恒基投资的分析师认为,对于当天指数大盘下跌投资者不用过于恐慌,主要是由于国务院出台打击“高房价”的政策效应传导到股市造成的,预计地产股的此番集体暴跌后,未来地产板块将出现全面分化的局面,大盘也有望逐步企稳。许运凯也认为,经济增长为今年震荡市场带来安全边际,股市继续下跌的可能性不大。

基金看台

兴业合润分级基金 首募超33亿

刚刚结束发行的合润分级基金,其首募规模超过33亿元,远超近期19.92亿元的平均水平。该基金之所以能够取得不俗的销售成绩,与该产品独特的分级方式能满足投资者的不同需求有关,也表明了投资者对兴业全球基金的品牌以及强大的投研能力的认可。

国投瑞银首只QDII 新兴市场投资热潮

境内首只专注于全球新兴市场的股基QDII——国投瑞银全球新兴市场精选近期发行,该基金投资区域会以“金砖四国”为主,分享全球新兴市场的经济增长成果。其中通过香港投资中国的比例仅占20%左右,而同属“金砖四国”中的巴西、俄罗斯、印度将受更多关注。

平衡之道造就 申万巴黎债基“夺魁”

截至4月13日,申万巴黎添益宝债券基金A类、B类分别以5.45%、5.37%的收益率在晨星普通债券基金中,排名第1.2位。去年6月,该基金经理周鸣基于利率进入上升周期的判断,采取了相对均衡的组合策略,缩短了整个债券组合的久期,增加了信用债比例。

易方达推出 “简单·爱”基金定投

近日,易方达基金推出“简单·爱”基金定投活动,倡导投资和生活可以简单一些。通过基金定投为未来生活,尤其是养老生活积累一部分资金。易方达还为此活动精心设计了一本《爱的存折》,用于存放居民每年定投报告,纪录每年发生的有意义的爱的事件。

投资有风险 入市需谨慎

国内商品期货大幅下挫

沪锌沪胶跌幅超4%

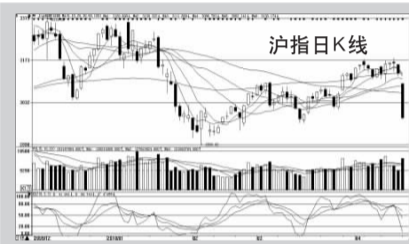
受上周五外盘以及A股暴跌的双重影响,昨日国内大宗商品市场大幅下挫,沪锌和沪胶跌幅超过4%。

金属期货方面,沪铜1007低开低走,跌3.76%,逼近60000关口;沪铝1007和沪锌1007也分别下挫2.87%和4.64%;沪金1006跟随美期金走低,跌1.87%,下破250关口;

钢材相对抗跌,沪螺纹钢1010跌0.83%,沪线材1005跌0.34%。

能源化工期货方面,受原油下跌影响,沪燃油1006跌1.05%。沪胶1009跌4.04%,再度回落到25000下方。

农产品期货仅郑强麦和郑早稻微升,跌幅最大的是郑糖,主力1101合约跌2.05%。(陶元)



股指期货报价(4月19日)

代码	名称	现价	涨跌	涨幅	持仓量	总量
IF1005	沪深05	3197.4	-233.8	-6.81%	3954	109733
IF1006	沪深06	3218	-238.2	-6.89%	580	8093
IF1009	沪深09	3262	-258.4	-7.34%	299	2471
IF1012	沪深12	3320	-245.4	-6.88%	287	3315

亚太股市重挫2.1% 创俩月来最大跌幅

受美国证券交易委员会(SEC)指控高盛欺诈以及中国严厉的房地产调控影响,亚太股市昨日重挫2.1%至125.62点,为两个月以来的最大跌幅。

银行股普跌,日本第一大城市三井住友金融集团跌2.7%,第二大城市三井住友金融集团跌3.5%。澳大利亚西太平洋银行跌1.8%。(中证)

财经资讯

五家创业板公司明日上市

深交所周一发布公告称,五家创业板公司将于2010年4月21日在深交所上市交易,至此,创业板上市公司达到70家。

本次上市的五家创业板公司包括:安诺其(300067)、南都电源(300068)、金利华电(300069)、碧水源(300070)、华谊嘉信(300071)。(全景)

400亿一年期央票今日发行

今日,央行将发行今年第三十期央行票据,为期1年,发行量400亿元,以贴现方式发行。本期央票发行量

较上期减少50亿元。业内人士认为,应密切关注本期央票的发行利率

(雷震)

齐鲁金万通让万家中小企业先富起来

凭借在IT业多年的打拼和自己开发的几套软件专利,刘晓健终于自立门户开了家公司。小刘变成刘老板,面临的问题也越来越多,这不,半年前,就遇到了资金周转的难题,可也就在那个时候他遇到了两位好朋友。

门为您这种科技型企业提供融资支持,用知识产权做质押担保,加快科技成果转化成为生产力的速度。”随后,三人成了好朋友。贷款问题自然迎刃而解。

在一次济南市银企协会举办的红酒品鉴会上,刘晓健遇到了物流公司老板子渊,子渊小他几岁,却很健谈,骨子里透着一股精明和爽朗。期间晓健谈起自己遇到的融资困难,子渊笑道:“贷款?你找他呀。”说着指指旁边的齐鲁银行客户经理丁伟。“你这个问题好解决,我们行‘齐鲁金万通’品牌下的知识产权质押融资业务,专

一次,刘晓健对丁伟开玩笑说:“你们为啥叫齐鲁金万通呢,万金油?万事通?”丁伟笑笑说:“是理想,是齐鲁银行‘用五年时间为一万家中小企业发展提供融资支持’的简称。‘齐鲁金万通’的六大系列二十余款融资产品,专门为小企业提供融资支持。”子渊说:“好嘛,理想很伟大呀,我跟老刘都非常欢迎,哈哈!”三人都笑了。

齐鲁银行客服热线: 4006096588

渤海保险网上查询系统获好评

据悉,渤海保险继开通电话车险服务后,其网站上开设的实时查询功能,已让很多客户感受到了方便与快捷。

网络系统进行设定,同一查询组合在进行了3次验证后仍无法通过的,24小时内不再接受该查询人的查询,让客户切实感受到安心和放心。

近日,笔者访问了渤海保险的官方网站。登录首页,点击“保单及赔案信息查询”,选择要查询的险种,输入相关验证信息就可进入查询功能页,自助查询出各项理赔信息,一目了然,操作方便。同时,为防止他人恶意查询,切实保护客户信息,渤海保险对

渤海保险还在不断完善网络实时查询系统的功能,特别是提高其便捷度,切实维护保险消费者的知情权,保护被保险人的合法权益,充分显示出渤海保险在“加强理赔管理,提高理赔服务质量,解决理赔难问题”的决心与实力。

基金理财

今年以来,新基金发行节奏明显加快,许多基金公司在产品设计上的煞费苦心,使得今年以来的发行市场其实较往年更有看点。一季度发行了30只基金,包括跟踪各类指数的ETF、LOF基金;交易方式更为多元化的分级基金;投资海外的指数基金;以及以细分行业为投资目标的基金等等不一而足。

与热闹的发行形成鲜明反差的是投资者的冷淡。截至4月15日,已成立的24只平均首募规模约为20亿左右,与去年下半年相差近四成。最近,不少新基金首发现模都在10亿以下,降至2008年熊市低谷水平。

银行人士告诉笔者,造

发行闹市如何挑新基

成投资者对新基金反应平淡大致有以下几个原因,不少投资者对市场接下来走势存有分歧,信心不足;也有人去年下半年进场至今还没有得到正收益,缺乏赚钱效应。当然,在经历了牛熊更替及多轮新基抢购潮后,很多人已经不会为了尝新而买单了,在面对创新产品的时候也更为谨慎。

尽管整体发行市场有点惨淡,但年初以来仍有几只业绩出色的基金公司的新品,和表现出色的老基金持续营销受到了热捧,取得不错的发行成绩,呈现出了冰火两重天的格局。从投资角度来看,在行情冷淡的情况下投资,一般而言其收益

好过行情高涨的时候。相对于有历史业绩的老基金而言,新基金并非一无是处,其主要优势在于其建仓过程,如果基金经理对短期内的市场机会把握较好,可以将建仓成本控制在一时期内的较低位置,等于替投资者做了择时,尤其适合打算一次性入场的投资者。在市场都在热切等待风格转换的关头,乐观投资者不妨提前布局,新基金也不失为一种选择。(兴业全球基金 钟宇璠)



刘建位泉城详解巴菲特选股秘笈

## 十大绝招成就“44年3600倍”

4月18日,招商银行济南分行邀请了巴菲特研究专家——汇添富基金管理公司首席投资理财师刘建位先生,在济南为600名投资者详细介绍了巴菲特选股股票的10大绝招。

在报告会上,刘建位表示巴菲特投资44年赢利3600倍,成为世界第二大富翁。但巴菲特告诉我们,真正伟大的投资成功之道,一定要坚持以下几个原则。

刘建位把巴菲特的投资成功之道归纳总结为10大绝招,并在报告会上一一道来。1.心中无股:巴菲特不看股票看公司,不做投机做投资。2.安全第一:巴菲特强调安全第一,赚钱第二,在赔钱可能很小、赢利可能性很大时才会出手。3.选股如选妻:巴菲特反对频繁换股,他本人选股坚持慎重的态度,严格的标准和极少的数量。4.知己知彼:巴菲特投资只选那

些自己非常熟悉、非常了解、非常有把握的优秀公司股票,不懂不选。5.一流业务:巴菲特坚持投资一流业务的公司,在日常中一流公司必须具备三个要素:名牌、老牌、大牌。6.一流管理:巴菲特对管理者的要求归纳为德才兼备,尤其是道德方面要求很高。7.一流业绩:巴菲特要求一流业绩要符合三个标准:高毛利率、高净资产收益率、高未分配利润股价转化率。8.价值评估:巴菲特认为价值投资的关键是得到的价值应远大于付出的价格。9.集中投资:集中优势兵力,把投资集中在少数几家杰出公司身上。10.长期投资:巴菲特往往长期持有一只股票几年甚至几十年。

针对如何选择新一批的“10年10倍大牛股”,刘建位建议大家把目光投向民营企业。他介绍,近期他用民企200指数和国企200指数各自的200

只成份股进行了对比。首先,民企和国企200指数自从2009年9月发布以来,到今年3月最近的7个月中,民企和国企200指数分别上涨38.4%和16.2%,民企指数领先1.37倍以上。其次,汇添富基金还筛选了不少民企“牛股”并长期持有,例如苏宁环球、苏宁电器、华兰生物、置信电器、恒生电子、三一重工等,这些股票5年以来上涨幅度分别达到2963%,

2352%,2267%,2043%,1938%,1734%,为投资者带来了丰厚的回报。

招商银行济南分行各网点目前正在热销汇添富基金管理公司的最新产品——汇添富民营活力基金,如需了解民企上市公司大牛股的相关信息,可到招商银行济南分行各网点咨询专职理财经理,相信一定会有不菲的收益。(财经记者 程立龙)



刘建位为泉城投资者带来精彩讲演