



多头送出“圣诞大礼”

资源股“煤”飞“色”舞 沪指放量涨逾2.5%

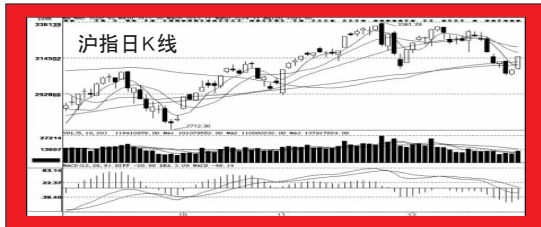
□陆泽洪

周四,A股在圣诞前夕,出现放量强劲反弹。沪指轻松收复5日、3100点、120日、60日等多重关口。因中国央行重申适度宽松的货币政策,加上房地产营业税征收幅度低于预期,并且国际大宗商品价格大幅回升。

截至收盘,上证综指收市报3153.41点,上涨2.59%,成交1264亿;深证成

指收市报13305.3点,上涨3.84%,成交804.9亿,两市共成交2068.3亿,同比激增近四成。A股市场仅有10只个股下跌,按照新财富行业分类,煤炭开采板块劲升6.61%,有色金属板块涨逾5%,汽车及零部件、钢铁均涨逾4%,而银行、通信、石油化工等相对涨幅靠后。

因一行三会祭出“调结构”重拳,房地产营业税征收幅度低于预期,央行表示明



年放贷要避免大波动,财政部表示明年用5885亿刺激经济,证监会急批4只新股救市,中国建筑大股东增持公

司500万股,深交所月内第二次限制“大户”恶炒创业板以及美股小幅收高,国际油价飙升等多重利好因素,为市

场注入了一剂强心针,投资者热情被激发。

创业板方面,虽然周五该板块将迎来8只新股,但板块内个股全线收涨,而被深交所点名的网宿科技和银江股份涨幅落后;权证方面,9只权证全线上涨,同时资金狂炒末日轮,上汽CWBI开盘后大幅拉高,被临时停牌。午后复牌继续拉升,最高涨逾30%,但尾盘出现回落,收盘上涨27.22%,换手率为816.06%。

实战擂台
主力动向
B05版

央行连续11周 资金净回笼

本周公开市场到期资金仅为700亿元,较上周的1850亿元大幅下降。周二央行发行了100亿元1年期央票,同时进行了200亿元28天正回购操作。至此,本周净回笼资金100亿元。这是央行连续第11周资金净回笼。(郝嘉吉)

深交所将再次严控 创业板六种异常交易

□杜雅文

在8家公司挂牌前夕,深交所再次对创业板存在重大异常交易情况的账户实施限制交易措施,并表示将严密监控创业板六种异常交易行为。

一是通过大笔申报、连续申报、巨额申报、高价或低价申报,造成股价大幅上涨或下跌。二是通过频繁追涨申报和撤销申报,影响证券交易价格的。在一个交易日内交易某一创业板股票,按照同一买卖方向连续申报或撤销申报3次及以上,即构成频繁申报或撤销申

报。三是以涨停价大笔申报、巨额申报,致使股价涨停或封涨停的。近期被限制交易的“解某某”、“张某某”账户所采用的手法之一即是此种。四是在开盘集合竞价期间以高价或涨停价申报买入并撤销申报,随后以低于买入申报价格卖出所持股份的。不久前深交所限制交易的“华某某”账户就存在操纵开盘价的违规交易方式。五是单个账户或多个具有关联关系的账户以其资金优势,进行大量且连续的交易的。六是被交易所重点监控的异动账户为规避监管更换账户或转托管至其他证券营业部的。

新股今日扎堆亮相

上市:“1+8” 发行:中国化学

□郝嘉吉

今日,距离首批创业板挂牌不到两个月,第二批八只股票又将闪亮登场。另外,深圳燃气将在上交所挂牌,中国化学也将开始网上申购。

对于本批上市的创业板新股,分析师认为,首日涨幅将会达到50%以上,后市走势则会震荡向下。

市场普遍看好超图软件和金龙机电这两只股票的投资价值,天相投顾分析师预计金龙机电的合理股价区间为23.09—26.83元。同花顺、超图软件和阳普医疗有望连续两年维持30%以上的增长。但钢研高纳连续两年预期增速都低于20%,成长性不足。

资料显示,首批28只创业板股票被市场热炒,首日平均

涨幅高达106%,但截至昨日累计平均涨幅仅为17.3%。

今日登陆上交所的深圳燃气(601139)是一家以燃气批发、管道和瓶装燃气供应、燃气输配管网的投资和建设企业。公司的LNG管输业务和LPG进口业务在深圳市处于垄断地位,优势非常明显,本次上市数量为1.04亿股,发行价6.95元/股,发行市盈率49.64倍,国泰君安等多家机构预计其上市首日价格区间为8.5-10元。

另外,中国化学8.631亿股今日也将网上发行,申购代码:780117,发行价5.43元/股,发行市盈率42.25倍,申购上限80万股。分析人士预计,在周三6家创业板分流巨量资金后,不排除中国化学中签率创下今年新高。

市场聚焦▶▶

从本周指数表现来看,破半年线后能在短时间内收复,昨日盘中上涨也以普涨、稳步推进的过程进行,证明了市场自身的强势。大跌后出现的长阳透出何种信号,转势还是反抽?

抓住行情两大关键点

面对周四大盘的大幅上升,后市走势从技术面看,应该有三种可能性,即下跌中途的反弹,要二次探底,连续大幅上升。我们倾向于大盘将走出连续大幅上升的行情,应该是有明显逼空性质的行情。

因为这一次大盘调整了一个多月,洗盘相当彻底。现在在做连续逼空行情,是投资者最想不到的。我们认为,出其不意,是主力操作的基本原则。

重上牛熊线:转势还是反抽

只有准确判断市场热点,才能捕捉最大的利润。从盘面看,昨天市场热点是稀缺资源、黄金、有色金属板块。但是,只有焦作万方涨停板。涨停板股票比较少,令人有一些怀疑。从前面调整行情看,黄金股由于国际市场价格连续大幅下跌,调整的幅度相当大,有机会成为新的市场热点,可以多关注。(广州万隆)

反弹高度待观察

综合来看,圣诞前夕,在多重利好消息的刺激下,多头迎来报复性反弹的契机,板块全线飘红,个股普涨再现,但“圣诞大礼”背后隐藏着以下三大隐忧:

一是普涨之后面临分化,市场热点能否顺利换挡,权重板块能否顺利接过领涨大旗;二是美元和大宗商品

近期波动较大,同时后市成交量能否持续放大依然存在不确定性;三是技术压力依然存在。

虽然沪指在连续两日失守牛熊线后发起反攻,扭转了技术上的恶劣形势,但上方的3170点附近的缺口压力也不可小觑,同时原上升通道的支撑线或将变成股指反弹的压力线。此外,周线技术走势依旧不佳。

周五第二批8家创业板企业和深圳燃气挂牌,同时中国化学申购,沪指又将面临缺口压力,投资者应谨慎参与,需密切观察权重股和量能的配合情况,避免在反弹中追涨。(中证投资)

关注消费概念股

元旦、春节一向是我国的消费旺季,假日消费对商业百货类公司的时间性拉动

作用较为明显,商业百货类中的潜力品种有可能产生较为明显的波动性投资机会,特别是区域龙头,如益民商业(600824)、广百股份(002187)、武汉中百(000759)等。

另外,在A股上市的品牌优质食品饮料企业也是广大消费者年货的首选,比如五粮液(000858)、三全食品(002216)、国投中鲁(600962)、双汇发展(000895)等,建议关注其中有补涨潜力的酒类细分行业龙头,比如金枫酒业(600616),其下属子公司上海金枫酿酒公司在上海市场占有率高,成为上海世博会黄浦区项目赞助商。

此外,从最近几年的发展趋势来看,越来越多的消费者倾向于到酒店过年,而年轻一代更喜欢利用节假日旅游休闲,新的消费模式将推动中国旅游饭店市场节假日期间的消费。(世基投资)

就事论市

地产股在政策上“跳舞”

中国财政部周三发布通知称,自明年1月1日起,个人将购买不足5年的非普通住房对外销售的,全额征收营业税;个人将购买超过5年(含5年)的非普通住房或者不足5年的普通住房对外销售的,按照其销售收入减去购买房屋的价款后的差额征收营业税;个人将购买超过5年(含5年)的普通住房对外销售的,免征营业税。

由于政策对购买不足5年的普通住房转让仅按照差额征收营业税,其收紧力度低于市场预期,从而提振市场信心回升。周四地产股普遍强劲反弹,世联地产封住涨停,阳光

城、东华实业、嘉宝集团、深长城等涨逾3%。

对此,大成基金认为,地产股利空出尽,超跌反弹在常理之中。据统计,房地产市场上周成交数据良好,主要城市二手房和新房成交数据环比上升幅度都较大。对于前期地产股大幅下跌的主要原因,大成基金认为,主要是上周是部委执行国务院会议精神的密集期,一系列的利空政策出台对地产股有较强的负面影响。另外,今年房市超成交量可能包含了部分房企预期,而且部分房企企业估值也已经有所偏高,基本反映了明年业绩的预期。大成基金预计,明年一

季度的流动性还是相对乐观,但二、三季度的具体情况很难预判,所以存在一定不确定性。

不过,大成基金指出,国家目前对于高房价进行调控,但是仍然鼓励正常的消费需求,所以主要是采取加大供给的方式进行调控,因此,明年应该多关注房地产带动的相关行业投资。另外,对于那些相对而言房价涨幅不高的二三线城市的房地产企业,明年更加具有投资吸引力;项目储备较多,资金链充裕的房企表现也会强于大势,而对于那些过度依赖高房价的公司则应该保持谨慎。(和讯)

基金看台▶▶

大成基金旗下 第17只基金获批

大成旗下第17只基金大成中证红利指数基金日前获批,近期在建行等网点发行,该基金按照成份股在标的指数中的基准权重构建组合。中证红利指数反映沪深证券市场高股息股票走势,截至12月22日,中证红利指数今年涨幅达91.97%,沪指以及沪深300指数分别为67.54%和81.85%。

华商盛世排名前五 几成定局

2009年度基金排名即将尘埃落定。截至12月23日,华商盛世基金今年以来收益率96.26%,排主动型基金第五,与第四仅差半个点,捍卫了其自年初以来的黑马本色。基金经理庄涛表示,华商基金今年在大的判断方面基本正确,投资与市场节奏较吻合,这是业绩亮丽的最重要因素。

易方达教育基金会 推广社会助学好模式

基金公司联合著名高校正在推广一种社会力量助学的好模式。日前,南京大学与易方达教育基金会联合成立“南京大学易方达助学金”,初次捐赠暨授予仪式周三在南京大学,由易方达教育基金会向南京大学50名品学兼优、经济困难的硕士研究生提供每人每年5000元生活资助。(王娜)

基金理财

□泰达荷银基金 夏晟兰

世界瞩目的哥本哈根联合国气候变化会议虽然最后仅达成不具备法律约束力的协议,但人们对地球命运的关注空前提高。

地球正面临重重危机,无论是有社会责任感的企业抑或是个人,在追求利益最大化的同时,是否应该考虑为更多人甚至下一代人能够享受品质生活做点什么?

目光投向基金行业,明年,我国基金行业将迎来快速发展的第12个年头,回顾过去的十一年,基金业在致力于不

基金业吹响品质生活号角

断推出满足投资者需求的基金产品的同时,尽自己所能履行企业社会责任。

以泰达荷银为例,2008年公司就向所有持有人发出“为绿色家园,少用一张纸”的倡议,倡导基金持有人使用电子对账单。不仅如此,公司发行的泰达荷银品质生活灵活配置混合型基金就在基金合同中明确指出,将主要且长期投资于那些致力于提升全民生活品质的上市公司,力争为投资者带来长期稳定的资本增值。该基金在三季度报中曾指出,未来,泰达荷银品质

生活基金将密切关注低碳经济的机会,另外,对于出口可能改善所带来的机会、政策走向、资产价格的变革等机会也会给予关注。

我在乎,我行动!让我们一同努力,参与到中国低碳经济和世界气候新秩序的建设中来吧,从我做起,尽我所能,一同迈向更高品质的生活。

泰达荷银基金

客服热线: 400-698-8888
www.aateda.com

代码	简称	上市数量(万股)	发行价(元)	发行市盈率(倍)	首日价格预测(元)
300029	天龙光电	4000	18.18	62.69	30-32
300030	阳普医疗	1488	25	108.7	35-40
300031	宝通带业	1000	38	62.3	60-68
300032	金龙机电	2856	19	126.67	28-33.9
300033	同花顺	1344	62.8	92.57	80-85
300034	钢研高纳	2400	19.53	75.12	32-35
300035	中科电气	1240	36	59.02	55-60
300036	超图软件	1520	19.6	81.67	25.9-42.4

12月25日期市操作策略

基本观点:美元指数走弱带动外盘商品普遍收高,受此影响铜铝白银创出新高,新的上涨势头有望延续。

品种点评:沪铜突破震荡区间,有任继续上涨;沪胶多头趋势,逢低买入;油脂震荡偏强。

合约	收盘价	方向	趋势强度	操作建议
铜1004	57380	多单	★★★★	57000附近买入
胶1003	23375	多单	★★★★	23200附近买入
螺纹钢1005	4461	多单	★★★★	4430附近买入
豆粕1009	7746	震荡	★★★	7730附近买入
棕榈1009	6908	多单	★★★★	6860附近买入
豆粕1009	2973	震荡	★★★	2960附近买入
塑料1005	12165	震荡	★★★	12100附近买入
PTA1002	7786	震荡	★★★	7760附近买入
白糖1009	5588	多单	★★★★	5560附近买入
燃油1003	4313	震荡	★★★	4300附近买入
PVC1003	7595	震荡	★★★	7560附近买入

注:一星到五星代表趋势的乐观程度,五星最强,一星最弱,所有建议,仅供参考。
(永安期货济南营业部 王兆军)