

## 10月QFII领先国内基金

### 境外看好A股后市,多数QFII基金呈连续净申购

□ 陈丹蓉

国际著名基金研究机构柏日前发布了10月份《中国基金市场透视报告》。报告显示,QFII基金10月整体平均业绩增长8.12%,领先国内股票基金。同时,因看好中国后市表现,QFII基金续呈净申购态势。

依已公布准确数据的18只QFII A股基金,10月整体平均业绩增长8.12%,略优于国内股票基金。其中,单

追踪指数的被动式管理QFII基金上月平均业绩增长8.41%,略优于主动式管理QFII基金平均涨幅8.08%。整体QFII A股基金今年以来平均表现扬升幅度达68.10%,仍领先国内股票基金,被动型今年以来平均业绩表现达73.64%,相对领先。

资产规模方面,整体27只QFII A股基金10月总资产规模初值,较9月修正后终

值106.65亿美元增加7.25%至114.39亿美元。在所有可得13只已公布实际资产数据的QFII A股基金当中,全数QFII基金资产规模均出现回升,而且多数QFII基金亦呈净申购态势,凸显境外投资者开始陆续增加中国投资比重份额。

QDII基金方面,上月业绩表现平均增长3.37%,表现不如国内股票基金。今年以来,整体QDII基金平均业绩增长49.65%,仍逊于国内股票基金。

此外,QDII额度停批17个月后重启开放大门,尽管监管机构仍趋向审慎,但反映监管机构对国际经济及市场环境已逐步恢复信心,QDII基金亦正逐步脱离过去阴霾。理柏表示,未来随着海外市场持续回暖,QDII审批及投资额度均可望持续开放增加,QDII机构亦磨刀霍霍,积极开发设计与首批QDII基金具有差异性的二代产品,追踪指数的被动式投资产品可望成

为下波亮点。展望后市,理柏中国大陆研究总监冯志源认为,随着中国经济的复苏力道逐步转强及全年保八的经济增长

实现,有助于市场信心强化,加以全球经济稳定复苏,中国股市第四季度表现并不看淡,各类基金未来亦仍有表现空间。

## 上证B指暴涨9.42%

### 创近两年半来最大涨幅

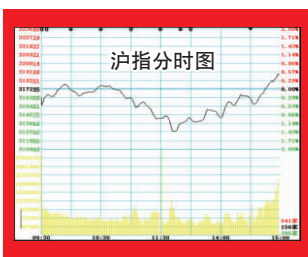
受到人民币升值预期提振,以及上市公司或将回购注销B股消息的刺激,周五B股市场全线飙升,超过一半个股收于涨停。上证B股指数全日升幅超过9.42%,创自07年5月以来的最大单日涨幅,成交额亦出现近两倍的放大。

上证B指收报251.19点,上涨21.62点或9.42%,成交22.29亿美元,较周四放大176.21%。深证B股收报622.81点,上涨45.38点或7.86%,成交20.5亿港元,较周四放大188.73%。

中国央行周三发布的三季报首度提及,将结合国际资本流动和主要货币走势变

化,完善人民币汇率形成机制。这反映了中国对近期国际上有关要求人民币升值压力的回应,意味着中国未来可能将允许人民币升值。此外,美国总统奥巴马将于11月15日~18日访问中国,预期人民币升值问题将再次成为各方讨论的核心。国际货币基金组织此前表示,人民币汇率被“严重低估”。

有分析师称,有传闻称政府可能要求上市公司回购注销B股,以达到A、B股合并的目的,这为已被边缘化的B股市场提供想象空间。去年,丽珠集团曾公告拟回购部分B股股份。(周蓓)



### ST股年底闯关保牌 机构扎堆其中

号称坚持价值理念的QFII、保险基金等专业机构和热衷短期炒作的散户高手,频频扎堆于多只ST股中。

三季报公开数据显示,QFII东方汇理持有ST国中(600187)87.76万股,位列第三大流通股股东;持有ST华龙(600242)112.75万股,位列第二大流通股股东;持有\*ST宝硕(600155)113.55万股,位列第十大流通股股东;持有\*ST九发(600180)75.18万股位列第十大流通股股东。

保险基金及其它机构也纷纷扎堆于\*ST海星,\*ST伊利,ST中润,ST东源等多只个股中。

### 基金看台

#### 汇添富策略回报18日发行

11月18日起,汇添富策略回报基金在工、农、中、招、交等银行和海通证券等券商发行,其最大特点是追求“灵活策略致胜”。近年来,汇添富新发基金表现出色,旗下蓝筹稳健和价值精选,在今年同类新基金业绩领先,体现了汇添富选股与策略紧密结合的显著优势。

#### 诺安第五只“一对多”获批

诺安第五只“一对多”——诺安北斗三号日前获批,近期将通过诺安基金和中信建投证券发行。该产品精选具有领先优势和投资价值的,可代表“中国机会”的企业,运用合理投资策略获取超越业绩比较基准的收益。此前,诺安有四只“一对多”获批,其中,两只结束募集。(王娜)

### 领跑基金多为“铁公鸡”

## 债券型基金成分红主力

□ 江浙

临近年底,基金也累积了不同程度可分配收益,不过从目前看,今年以来分红次数较多的是债券型基金。日前华安基金发布公告称,华安强化收益债券基金A类和B类都将实施首次分红,每10份派现金红利0.1元,权益登记和除息均为11月18日。至此,今年以来约有100只基金实施分红。其中,债券基金有57只,成为分红主力。

业内人士指出,债券类资产具有相对稳定的收益,资料显示,截至11月6日,华安强化收益基金A类和B类近六个月总回报率分别为3.60%和3.40%,在同期成立的债券基金中排名前列。投资者可根据自身的风险承受能力和投资偏好,灵活调整债券基金和偏股基金的配置比例。

据统计,今年以来分红幅度最大的要数中信经典配置基金,虽然仅有一次分红,但每个单位分得1.14元,而

## 放量V型终结三连阴

### 沪指创近三个月收市新高

□ 陆泽洪

周五A股市场结束连续两日跌势,上证综指收报3187.65点,创近三个月来收市新高。美股及商品市场的疲弱表现一度拖累大盘走低,但因受到B股市场凌厉升势的感染,银行股和消费类股最终带动大盘绝地反弹。

昨日两市共成交2748亿元,较周四放大近一成。近七成个股上涨,酿酒、医药、商业百货、酒店旅游、家电等消费类股引领市场升势,银行、电力、机械、建筑等也有亮丽表现。创业板亦全线飙升,28只个股之中仅有吉峰农机下跌,硅宝科技、银江股份、大禹

### 主力透析

□ 德圣基金研究中心

从基金本周仓位变化来看,转向进攻的整体方向仍在延续,平均仓位水平继续小幅攀升;但多数基金主动增仓力度明显减弱,只是部分仓位较低的基金补仓较为明显。

11月12日仓位测算数据显示,各类以股票为主要投资方向的基金平均仓位继续攀升。股票型基金平均仓位为86.28%,比前周上升1.34%;偏股混合型基金平均仓位为83.37%,相比前周增加1%;配置混合型基金平均仓位为74.95%,相比前周增加2.15%。在测算期间沪深300指数上涨1%,有轻

节水、华星创业收于涨停,板块平均涨幅高达5.94%。

B股市场以往经常作为海外资金进出A股市场的风向标。美国总统奥巴马将于11月15日~18日访问中国,预期人民币升值问题将再次成为各方讨论的核心。此前,国际货币基金组织表示,人民币汇率被“严重低估”。

海外资金借着人民币升值预期大力做多B股,感染了A股投资者对于人民币升值概念股的追捧热情,从而成为周五A股市场止跌回升的坚实动力。

纵观本周大盘的走势不难看出,针对上周大盘的强劲走势,股指在获利

的打压下出现了回踩,沪指最终微涨0.75%。煤炭、水泥、金融、石油、有色等权重板块是拖累本周股指调整的罪魁祸首,而大消费类板块本周涨势靓丽,家电、酿酒、家具、商业百货等板块大幅跑赢大盘。

技术上,日线沪指连续收出十字星、螺旋桨、锤子线,短线可能仍将探底,但调整空间有限,60日均线走平,中线趋势开始逐渐明朗。操作上,若股指短期继续调整,则是短线择股进场良机;若股指就此结束下行,恐上行的空间有限,投资者需要避免追高。此外,经过一周的修整,权重股有望在下周企稳。

## 基金看多阵营扩大

### “大块头”开始中期布局

微的被动增仓效应。扣除被动仓位变化效应后,三类股票方向基金主动增仓幅度在1%上下。

在前周大举增仓后,本周基金增仓力度下降不出意料;近两周平均仓位已快速升至接近历史高点,进一步增仓空间较为有限,因此本周仓位操作以微调为主,看不到进一步的集体性增仓。但基金仍然延续着积极的投资倾向,本周平均仓位继续小幅攀升。增仓较明显的多型基金平均仓位为70%以下,而减仓基金则多是重仓基金,属于仓位微调。

这与本周股市盘整固的走势基本相符。从具体基金和基金

公司角度看,看多阵营渐成主力。大中型基金公司都逐步提升了操作的积极性,布局中期趋势的态势已越来越明显。其中,大成、广发、银华、华夏、鹏华、嘉实、易方达等旗下股票型基金平均仓位均提升至重仓的85%以上。仓位相对较轻的公司也多处于看多但尚未行动阶段。

对于后市的操作方向,大成策略回报基金周建春表示,在今后一个相当长的时间里,经济增长将趋于平稳,而与居民日常消费及其升级息息相关的行业,如房地产、汽车、食品、医药等,将给投资者带来良好的回报。

09 股市实战 第六期(11月2日—12月31日)  
第10天战报  
沪综指6.40%,深成指7.87%;  
擂台赛大奖由山东神光提供 0531-88782266 报名热线

A组						
选手	市值	现金	总资产	初始资产	收益率	排名
QQ	114637元	1446元	11.61万	10.05万	15.52%	1
操作	14.24卖出耐克7900股;16.56买入杉杉股份6700股					
持仓	代码	简称	数量	买入日期	买入均价	收盘价
	600884	杉杉股份	6700股	11.13	16.56元	17.11
满仓红	152320元	65元	15.24万	13.23万	15.19%	2
持股不变	000970	中科三环	12800股	赛前买入	赛前买入	8.39元
	600232	金鹰股份	7800股	赛前买入	赛前买入	5.76元
李幸	75761元	23623元	9.93万	8.75万	13.48%	3
操作	9.48元卖出ST中润2000股;10.55元卖出ST成功400股					
持仓	000506	ST中润	7900股	赛前买入	赛前买入	9.59元
其他选手战况:第4名文海12.75%;第5名邢信利12.33%;第6名三人行11.35%;第7名专一8.67%;第8名老百姓6.58%;第9名惠渔1.55%;第10名古茶0.62%;第11名涨停板0.00%;第12名东明建周-0.27%;第13名张建周-0.62%;第14名恩易先行-3.49%。						
B组						
选手	市值	现金	总资产	初始资产	收益率	排名
资金为王	27400元	8007元	3.54万	3.27万	8.25%	1
持股不变	000825	太钢不锈	1000股	赛前买入	赛前买入	8.77元
	000831	美铝股份	1800股	11.9	10.1元	10.35元
启明星	2835元	71101元	7.39万	6.99万	5.72%	2
操作	14.31元卖出北大荒2000股;10.10元卖出贵糖股份1500股					
持仓	601618	中国中冶	500股	赛前买入	赛前买入	5.67元
其他选手战况:第3名平润散人3.06%;第4名苦咖啡-0.49%;第5名淄博书云-1.56%。						

### 擂台观战

## “投资型”选手略胜一筹

□ 山东神光金融研究所

昨天,2009年第六期股市实战擂台赛结束了第二周的比赛。从前几期结合本周排名和收益率变动的情况看,在牛市背景下,持仓不动、投资型选手大多数取得了较好收益。目前排行榜上前三位具有竞争性的选手基本属于此类,而短线型选手除少部分交易特别优良外,大多数以失败甚至亏损告终。

从排行榜前三位选手的操作来看,“QQ”收益率15.52%,虽然较上周有所亏损,但依然处在榜首位置,“满仓红”继续持股不动,已紧随其后。值得一提的是,上周名列第7的“李幸”,本周依靠趋势持有策略成功跃居第3名,总收益率达13.48%。本周选手的表现也从侧面印证了“巴菲特现象”的正确。对于A组排行榜首居首位的QQ选手,我们建议,在今后操作中,如果能在交易心理控制及投资组合重点布局上稍微改善的话,相信收益率会更高地更快。从本周热点来看,随着通胀预期进一步增强,导致以合肥三洋(600983)、四川长虹(600839)、海信电器(600060)等电器类消费股的疯狂炒做。从大盘技术面来看,周五下影阳线已经明确确立了短期调整的结束,下周初向上攻击已成定局,大量个股强势“上波动”将再度光临,希望参赛选手树立牛市思维,主动出击系统性机会,在市场热点、题材性事件、三季度报表的深度挖掘、成长性的选择上多做“功课”,进而跑赢大盘获得超额利润。