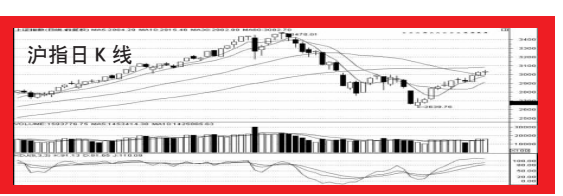


金融地产疲软 有色金属发光

大盘补完缺口逼近 60 日线

周二,A股市场在回抽30日均线后企稳,主要股指纷纷窄幅收高。沪指最高摸至3050.43点,“8.17”跳空缺口完全回补,收于3033点,逼近60日均线3080附近,两市共成交2582亿元,较周一略有放大。

重股与中小盘股继续分化走势,黄线在回抽之后快速上行,而白线依旧步履维艰。午后随着有色、钢铁的突然崛起,白线也出现快速拉升,完全回补了“8.17”跳空缺口。中小盘综合指数收涨1.28%,向前期高点发起进攻,量能略有萎缩,技术走势上看,短期有回调风险。



位运行,短期明显超买,有调整要求。此外,面对上方中期趋势线60日均线的压力,股指需要适当的回调。也有分析人士表示,后期可能出现的走势一是继续逼空至国庆前,二是快速下跌,清洗获利

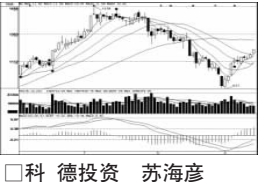
大成基金隆重推出
“一对多”专户理财业务
400-888-5558 www.dcfund.com.cn

市场聚焦 主力动向
B02 版

基金看台

华宝兴业中证 100 低费率回报潜力更大

基金专家认为,对于完全复制跟踪标的指数的指数基金,产品费率的高低成为决定跟踪同一标的指数基金长期回报的关键,管理费、托管费和申赎费用更低的产品长期内更有可能为投资者提供高水平回报。



备受关注的万科(000002)不超过112亿元融资方案,在9月15日举行的公司股东大会上获通过。根据股东大会现场公布的数据,全部六项议案的通过率都已超过了99.8%,其中各项议案的现场投票更是接近全票通过。

基金理财

堪称一代“喜剧天王”的周星驰,用最具张力的表演和刻画,造就了《大话西游》、《少林足球》、《功夫》、《长江7号》等无数经典。在这些经典影片中,制造难以想象的喜剧场景和形象是周星驰看家本领和独门武器。

就事论市

万科融资如何影响 A 股

从万科再融资金分配来看,112亿元中计划将92亿元投入14个住宅项目的后续开发建设,实业投资占主体。以万科在国内房地产市场的议价能力而言,这部分投入地产开发的资金后续获得丰厚回报的能力相对较为突出。

投资需要想象力

也很难想象会变成不可思议的8亿美元! 现在很多投资基金的人们,还在时时为股市大盘与基金净值的涨跌患得患失,而往往忽略了基金专家理财的实质。想想那对美国夫妇,好好想象一下你的基金未来十年二十年后的累计净值和投资回报,让我们的想象力与投资一起穿越时空,从现在起开始,安心享受专家理财带来的投资愉悦吧!

09' 股市实战 第五期(9月1日-10月30日)
第11天战报
沪综指 13.72%, 深成指 17.51%
擂台赛大奖由山东神光提供 0531-88782266 报名热线

| 选手 | 市值 | 现金 | 总资产 | 初始资产 | 收益率 | 排名 |
|---------|--|------|--------|--------|--------|--------|
| 邢倡利 | 141280元 | 163元 | 14.14万 | 11.83万 | 19.53% | 1 |
| 持股不变 | 持有赛前买入的(000428)华天酒店15500股(昨收盘:7.34元)、(600508)天富热电700股(昨收盘:8.54元)、(600882)宁波热电1400股(昨收盘:8.72元)、(000978)桂林旅游900股(昨收盘:10.36元)不变。 | | | | | |
| 满仓红 | 133282元 | 65元 | 13.33万 | 11.22万 | 18.81% | 2 |
| 持股不变 | 代码 | 简称 | 数量 | 买入日期 | 买入均价 | 收盘价 |
| | 000970 | 中科三环 | 12800股 | 赛前买入 | 赛前买入 | 7.25元 |
| | 600232 | 金鹰股份 | 7800股 | 赛前买入 | 赛前买入 | 5.19元 |
| 古茶 | 169186元 | 496元 | 16.96万 | 14.43万 | 17.53% | 3 |
| 操作 | 14.68元卖出海通证券11500股(9月11日14.29元均价买入); 16.46元买入太平洋10200股。 | | | | | |
| 持仓 | 002162 | 斯米克 | 100股 | 9.10 | 9.99元 | 9.88元 |
| | 601099 | 太平洋 | 10200股 | 9.15 | 16.46元 | 16.49元 |
| 其他选手战况: | 第4名文海 11.62%; 第5名李季 10.32%; 第6名专一 8.62%; 第7名圣辉 8.24%; 第8名老百姓 7.39%; 第9名愚迪 4.94%; 第10名恩惠先行 4.80%; 第11名东明建周 0.00%; 第12名宽阔 0.00%; 第13名涨停板 -0.16%; 第14名张建周 -0.79%。 | | | | | |

9月16日期市操作策略

基本观点:结合外盘整体表现,国内商品修复性行情有望持续,后市走向要看基本面所给的支撑力度,前期空单见好就收。

品种点评:沪铜震荡偏强,逢低做多;油脂有所反弹,但表现仍较疲弱;橡胶短期跌幅过大,不宜盲目追空。

| 合约 | 收盘价 | 方向 | 趋势强度 | 操作建议 |
|---------|-------|----|------|----------------|
| 铜0912 | 48380 | 多单 | ★★★ | 48200附近买入 |
| 胶1001 | 17440 | 多单 | ★★★ | 17250附近买入 |
| 螺纹钢0912 | 3967 | 震荡 | 震荡 | 2950附近短线多单 |
| 豆油1005 | 6906 | 震荡 | 震荡 | 7000附近空单 |
| 棕榈1005 | 5812 | 震荡 | 震荡 | 5920附近空单 |
| 菜油1001 | 7422 | 震荡 | 震荡 | 7480附近空单 |
| 豆粕1005 | 2711 | 震荡 | 震荡 | 2700附近多单 |
| 塑料0911 | 9985 | 震荡 | 震荡 | 前期空单逢低平,9950短多 |
| PTA0911 | 6888 | 震荡 | 震荡 | 前空逢低平,6850短多 |
| 白糖1005 | 4644 | 多单 | ★★★★ | 4650附近买入 |
| 燃油0912 | 3935 | 震荡 | 震荡 | 3930附近买入 |

注:一星到五星代表趋势的乐观程度,五星最强,一星最弱,所有建议,仅供参考。
(永安期货济南营业部 王兆军)

瑞和沪深 300 明日开卖 几十家机构有认购意向

备受关注的国内首只分级指数基金——国投瑞银瑞和沪深300明日发行,至9月30日结束。除了限期发行外,该基金场内场外合计发行规模上限为120亿元。基于看好后市,以及看好该产品本身独特机制所蕴含的溢价机会,几十家机构已明确表达了积极认购意向。

广发聚瑞股票型基金 9月15日打开申购赎回

广发聚瑞股票型基金昨日开始办理日常申购、赎回、转换等业务。今年6月,该基金募集规模达70.7亿份,创当时偏股基金的新高。作为主题类股票基金,该基金通过主题挖掘、主题配置和主题投资三个步骤,筛选出主题明显、成长性好的优质股构建投资组合。

易方达沪深 300 打开申赎 成立15日赚近2%

8月26日成立的易方达沪深300指基9月16日开放申购、赎回、转换和定投业务。截至上周五,该基金净值1.016元,在13个工作日内盈利1.6%,加上本周近两天指数上涨,预计增长率已近2%。专家认为,这显示出易方达把握投资管理能力和对市场方向的把握能力。(王娜)

“金穗”相伴 礼享飞扬 刷农行贷记卡 赢取精美礼品

客户,从即日起至2010年3月31日期间刷卡消费,就可参加按季抽奖。每季抽出幸运客户1610名。其中特等奖10名,当季累计消费满10000元以上,即有机会获得价值3999元的三星笔记本电脑;一等奖100名,当季累计消费满5000元以上,即有机会获得价值千元以上的德国双立人厨具;二等奖500名,当季累计消费满2000元以上,即有机会获得价值400元的韩国777精美套装;三等奖1000名,当季累计消费满1000元以上,有机会获得价值百元以上的电吹风、电熨斗或乐扣乐扣套装一件。

◆**预算公务,独享尊贵**:凡持中央及地方预算单位公务卡客户,即日起至2010年3月31日期间刷卡消费,即可享受特设尊贵奖励:按季抽奖,每季抽出幸运客户275名。其中特等奖5名,当季累计消费满10000元以上,即有机会获得价值

3999元的三星笔记本电脑;一等奖20名,当季累计消费满5000元以上,即有机会获得价值千元以上的德国双立人厨具;二等奖50名,当季累计消费满2000元以上,即有机会获得价值近600元的飞利浦剃须刀;三等奖200名,当季累计消费满1000元以上,有机会获得价值400元的韩国777精美套装。

◆**用农行金穗卡,幸运带回家**:凡农行山东分行(不含青岛)的所有金穗卡客户,持金穗贷记卡、准贷记卡以及借记卡系列产品,即日起至2010年3月31日期间刷卡消费,单月消费累计达到1000元以上,即可参加幸运抽奖。省农行按季进行抽奖兑奖。每月设幸运奖1000名,奖

品价值百元以上的电吹风、电熨斗或乐扣乐扣套装一件。

◆**卡随心动,刷刷有情**:面向金穗国际旅游卡客户,金穗Xcar联名贷记卡。活动时间:截止2009年10月31日。

活动期间,金穗国际旅游卡客户全套五张卡片均有消费交易的,将获赠市场价值148元的乐扣乐扣套装一件,限1000名,按照符合条件的顺序排名,送完为止;Xcar联名卡客户累计消费金额满2000元,将获赠现金价值100元汽车维保券一张,凭此券可在全省20余家博世汽车维修站使用,限500名,根据累计消费额排名,送完为止。

以上详情请咨询: 95599。

中国 农业银行
AGRICULTURAL BANK OF CHINA

创业板上会企业 本周增至 13 家

本报讯 9月14日,证监会网站又公布了6家即将在18日上创业板发审会的公司,分别为:北京探路者户外用品、安徽安科生物工程集团、河南汉威电子、北京鼎汉技术、江苏苏宁现代物流、惠州亿维锂电。至此,17、18日两日上会企业达到13家。

创业板发行审核办公室主任表示,批文下发后,主动权就掌握在企业手中了,没有特别的要求一定在国庆节后统一发批文。这意味着首批过会企业可能在国庆节前拿到批文开始招股,节后就可挂牌交易。(中财)

本周上会创业板公司一览

| 公司名称 | 上会日 | 拟发行(万股) |
|------------|-------|---------|
| 江苏苏宁现代物流 | 09-18 | 1500.00 |
| 北京探路者户外用品 | 09-18 | 1700.00 |
| 北京鼎汉技术 | 09-18 | 1362.40 |
| 安徽安科生物工程 | 09-18 | 2100.00 |
| 广东惠州亿维锂电 | 09-18 | 2200.00 |
| 河南汉威电子 | 09-18 | 1500.00 |
| 北京立思辰科技 | 09-17 | 2650.00 |
| 青岛特锐德电气 | 09-17 | 3500.00 |
| 广东南方风机 | 09-17 | 2400.00 |
| 重庆莱美药业 | 09-17 | 2300.00 |
| 上海佳豪船舶工程 | 09-17 | 1260.00 |
| 乐普(北京)医疗器械 | 09-17 | 4100.00 |
| 北京神州泰岳软件 | 09-17 | 3160.00 |