

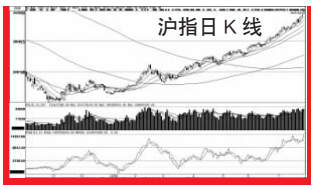
Table with columns: 代码, 简称, 收盘涨跌幅, 简评. Contains stock market data for various companies.

A股本轮行情升幅翻番

大盘站稳 3400 涨逾 1.80% 成交再创两年多来天量

陆泽洪

周一,A股市场连续第四个交易日上涨,上证综指一举收复3400点关口,并再创13个月以来的收市新高。



沪指日K线

周一,A股市场连续第四个交易日上涨,上证综指一举收复3400点关口,并再创13个月以来的收市新高。

截至周一,本轮自去年底以来的反弹行情已实现翻番。去年11月4日,上证综指跌至1706.70点的上轮熊市最低收市点位,其后在中国政府推出的一系列积极财政政策及宽松货币政策的推动下一路回升,至今累计涨幅高达101.28%。

分析人士认为,沪指在突破3400点后,开始进入3400点到3600点阻力区,从技术上看,这一成交密集区间是本次千点反攻行情以来的面临的重要阻力,后期出现宽幅震荡的可能性相当大。

新高行情新特征

周一盘面上出现了一些新特征。除新股得到热捧、成交量再创两年内天量外,还有以下两点值得注意:

一是个股再现普涨格局,地产煤炭板块表现低迷。两市共41家板块涨幅逾2.0%,仅S板块和封闭基金两大板块下跌。

二是权证市场出现异动。江铜权证、国安权证出现高换手率,其成交量也大幅放大,收盘江铜权证涨幅超过12%。

我们认为,市场在目前位置仍有震荡拉锯的可能,因此需要警惕。(中证投资)

新股直击

新股发行制度改革后的第一批股票,如桂林三金、万马电缆等,都创下了惊人的涨幅,但这在另一只新股——四川成渝(601107)的面前却显得微不足道。

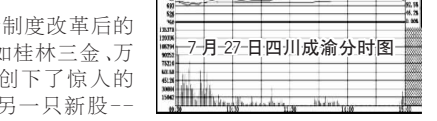
四川成渝(601107)的开盘价创下了323.6%的涨幅纪录!周一,成渝高速以7.6元的价格开盘,开盘涨幅高达111.1%。

此后上证所再度实施临时停牌,时间长达64分钟。此次复牌后N成渝股价迅速回落,但至收盘10.9元,仍然守住了202.78%的涨幅,全天换手率为88.31%,成交量超过了26亿元。

四川成渝首日“三级跳”

最高涨幅 323.61% 破纪录

胡中彬



7月27日四川成渝分时图

了202.78%的涨幅,全天换手率为88.31%,成交量超过了26亿元。在成功实施了“三级跳”后,四川成渝也将前不久挂牌上市的几个新股的首日涨幅纪录抛在了脑后。

实战擂台 主力动向 A14版

基金看台
建信基金旗下基金综合业绩居前
截至7月10日,建信旗下4只偏股基金恒久价值、优选成长、优化配置、核心精选今年以来取得了69.23%的平均收益率。

兴业磐稳增利基金首募规模逾14亿
在股基受宠债基遇冷背景下,兴业全球旗下兴业磐稳增利债基上周成立,仅用了三周时间,首募规模就高达14亿。

在市场轮回中坚守

今年以来,上证指数来不及等待经济的完全复苏,就在充裕的资金面推动下突破3400点,两市翻番的股票接近800只,单日募集上百亿的基金和单日超过3000亿的交易天量似乎让我们重新回到了2007年。

7个多月净值平均增长逾90%

指数型基金迎来扩容潮

天销售248亿元的发行纪录。据悉,目前仅排队等候证监会发行批文的指数基金就已超过20只。

作为一只不可多得的经典指数,沪深300指数备受机构及中小投资者青睐。据统计,自2004年12月31日(沪深300指数基日)到2009年7月24日,沪深300指数的涨幅达265.3%,大幅超越同期上证综指(164.79%)、上证180

(244.82%)等其他市场代表性指数的收益。易方达沪深300拟任基金经理林飞表示,沪深300指数是国内未来最重要的跨市场基准指数之一,类似于标普500在美国证券市场位置。

另外,时隔三年再度亮相的中证100指数基金——中银中证100增强型指基主要投资沪深两市百家蓝筹上市公司,与沪深300相比具有更好的市场代表性。

中国新闻
中国新闻明天挂牌上交所
本报讯 周三,超级大盘股中国建筑(601668)将登陆沪市。该股发行价4.18元,发行市盈率51.28倍。

光大证券8月4日网上申购

光大证券8月4日网上申购
光大证券8月4日网上申购公告,发行数量为不超过5.2亿股。按照时间安排,自7月28日-30日进行发行A股的询价推介工作。

掘金路线

经济“大局”已定 行业轮动充满机会

业绩成下半年投资主线
也会有阶段性良好表现,因此,判断行业的景气状况,把握行业发展趋势和市场波动特征,实施灵活的、动态的行业配置,选择景气行业中的优势股票进行投资,可以获取稳健的投资收益。

“解剖”基金从季报开始

对于基金而言,与其用心聆听所谓“股神”、“专家”的灵感推荐,还不如仔细研读基金每个季度的定期报告,了解基金风格、持仓情况,业绩表现等信息。

基金理财

投资是99%的汗水加1%的灵感。——彼得·林奇
很多人认为,要在资本市场中成为大赢家,必得有很高的天赋才行。而彼得·林奇这样的投资奇才在第一次上《华尔街一周》节目时却说:“投资是99%的汗水加1%的灵感。”

申万巴黎基金

申万巴黎风雨同舟5周年
定投人生
兴业全球基金定计划
400 880 8588

记者 周海升

当前A股的3400点相对高位,究竟意味着新一轮牛市的开始,还是应被作为调整的开端?下半年A股投资机会在哪里?上周六,在大成基金与农行山东省分行济南举办的2009年下半年投资策略报告会上,大成基金研究部副总监、大成行业轮动基金经理姚瑛指出,在中国经济的底部已经基本确认,并且在持续好转的大前提下,投资者可围绕“业绩”主线进行潜力板块的挖掘。

Bottom banner with logos for Shenwan Pacific Fund and other financial services, including phone number 400 880 8588.

个股简评 仅供参考 据此操作 风险自负