

对我国疾控作用有限，反成举办国际活动阻碍

外国艾滋病患者入境限制取消

据新华社北京4月27日电 国务院常务会议日前通过了《国务院关于修改〈中华人民共和国国境卫生检疫法实施细则〉的决定》和《国务院关于修改〈中华人民共和国外国人入境出境管理法实施细则〉的决定》。

和肺结核病外国人的范围。1989年起施行的《中华人民共和国国境卫生检疫法实施细则》和1986年起施行的《中华人民共和国外国人入境出境管理法实施细则》都明确规定患有艾滋病、性病、麻风病的外国人入境。上述规定是基于当时对艾滋病等疾病的认识作出的。

取消对患有艾滋病、性病、麻风病外国人的入境限制，不会引起这些疾病在我国境内的高发和传播。科学证明，日常接触不会导致艾滋病、性病、麻风病的传播。艾滋病主要通过血液、性行为与母婴垂直传播，性病主要通过性行为传播，麻风病主要通过破损的皮肤或粘膜传播，日常接触均不会导致上述疾病的传播。

愈的疾病。我国近年来的多次大型国际活动实践表明，允许患有艾滋病、性病、麻风病的外国人入境没有对我国公共卫生安全造成不良后果。我国1990年举办了北京亚运会，1995年举办了世界妇女大会，2007年举办了全球基金理事会会议，2008年举办了北京奥运会等。

病、性病、麻风病的外国人入境。目前，不限制患有艾滋病外国人入境的国家和地区已达110个；韩国与美国也分别于2010年1月1日和1月4日取消了对患有艾滋病外国人的入境限制。

商务部 今年一季度我国外贸恢复性增长中 呈现三大特点: 主要商品进出口均实现持续增长 中国机电产品和高技术产品出口 出现了较快的恢复性增长, 消费类商品出口总体平稳 加工贸易出口比重上升

两岸婚姻逾 30 万对

据新华社北京4月27日电 记者27日从民政部获悉,自1987年海峡两岸恢复民间交往以来,两岸婚姻已超过30万对。从1978年至2009年,全国婚姻登记机关共依法办理涉港、澳、台、华侨和外国公民结婚登记120多万对,涉及美国、加拿大、澳大利亚、英国、日本、法国等近200个国家和地区。

特强沙尘暴致 甘肃1人死亡5人受伤

据新华社兰州4月27日电 甘肃省民政部门的最新灾情信息显示,24日-25日的特强沙尘暴致甘肃1人死亡,5人受伤。据介绍,这次特强沙尘暴灾害造成张掖市盛源化工有限公司原料着火,进而造成张掖市甘州区小满镇石桥村5社1人死亡。在甘肃武威市民勤县,这次特强沙尘暴还令5人受伤,460人被紧急转移安置。



长挂车被卡立交桥

4月27日,一辆运载着近30辆小汽车的长挂车在广西柳州市胜利立交桥上转弯时,由于车体过长被卡在立交桥上,进退两难,令司乘人员发愁。

湖南湘乡校园踩踏事件责任人获刑

据新华社长沙4月27日电 27日,湖南省湘乡市人民法院在对湘乡市育才中学踩踏事件庭审一个多月后,宣布了一审判决。法院认为,育才中学原校长叶继志犯教育设施重大安全事故罪,判处有期徒刑一年六个月;育才中学政教处主任陈新威,政教处干事彭和良犯教育设施重大安全事故罪,判处有期徒刑一年,缓刑一年。

领导小组组长,被告人彭和良、陈新威分别作为该校政教处干事、政教处主任,同任校安全领导小组成员,明知学校教学楼就读学生严重超编,且楼梯灯光不符合相关标准,对教学楼存在安全隐患不整改、不报告,导致楼梯间发生踩踏事件,三被告人的行为均构成教育设施重大安全事故罪。湘乡市人民检察院指控其犯罪罪名成立,对三被告人均追究刑事责任。

2009年12月7日晚,湘乡市私立育才中学晚自习下课后,学生们在返回寝室过程中在教学楼楼梯上因为拥挤发生踩踏,事故造成8名花季少年罹难,多人受伤。

据了解,育才中学踩踏悲剧发生后,湘乡市教育局党委副书记、局长朱清华因对校园踩踏事故负有领导责任,已被免去教育局党委副书记职务,并按程序被免去教育局局长职务。

武汉餐饮业修改“谢绝自带酒水”行规

据新华社武汉4月27日电 武汉市消协参与制订的《武汉市餐饮行业经营规范》,因其中“谢绝自带酒水”“收取服务费”等条款而备受争议,引起全国关注。武汉餐饮业协会26日紧急修改条款并出台新规,规定“对消费者自带酒水和食品进入餐厅享用的,提倡免收服务费。”

品收取相应服务费。此《规范》一出台即引来舆论哗然,被指为“霸王条款”,将“潜规则”变成“显规则”,中消协也专门致电对此事表示高度关注。26日武汉餐饮业协会对《规范》紧急修改,新出台的试行《规范》中,删除了原来说法,规定提倡免收服务费,“餐饮经营者若收取服务费,应明码标价,并事先告知。”

关注玉树抗震救灾



玉树县近三成学生已复课

4月26日,在玉树受灾严重的隆宝镇,8岁的代青卓玛和12岁的才仁拉毛姐妹俩到寄宿帐篷学校上学。截至4月25日,“4·14”地震重灾区玉树县有12所学校复课,复课学生5000人,复课学校和复课学生分别占玉树县学校和学生总数的26%和29%。

LUSHANG PLAZA “鲁商广场,引领济南商业新时代”系列解读之一

济南商业刮起“赏购”风

随着人们消费观念的不断发展,运动休闲逐渐受到城市高端消费人群的青睐,运动商业和休闲商业也成为新兴商业的重要组成部分。位于泉城公园西侧的大型商业综合体项目鲁商广场,整合全民健身中心、泉城公园等资源,打出了“一站式品牌赏购中心”的商业定位,以一种涵盖了时尚美食、高端购物、娱乐休闲、运动健身的商业模式,迅速占领济南商业高地。

★ 顶尖运动基地落户, 济南商业赏购起来

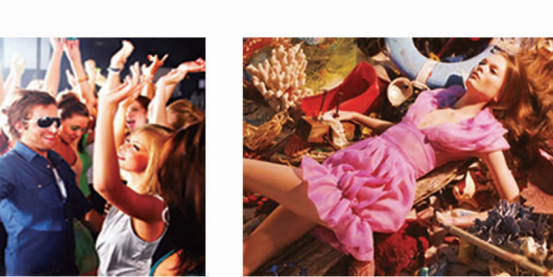
作为全运会济南市最大配套项目,鲁商广场建有目前全国最大的全民健身中心,包括一个2.4万平方米的健身主场馆和一个1万平方米的健身广场。鲁商广场全民健身中心完全按照国际赛事标准打造,共有游泳、健身、乒乓球等近二十个健身馆(室),是国内项目最多、功能最全、环境和配套设施最完善的综合性运动健身休闲中心。

鲁商广场规划设计充分利用了这些资源,通过完善的硬件设施,让其商业部分与全民健身中心、银座商城紧密相连,创造了一种可以赏玩,可以购物,还可以运动的一站式休闲商业模式。



★ 多元业态汇聚, 赏购商业更具消费活力

鲁商广场商业部分由名流休闲、高端娱乐、顶级餐饮三大部分组成,涵盖了吃、喝、玩、乐、购各个层面,与全民健身中心形成业态互补,人流共享。看电影、吃大餐、游公园、逛银座、打电玩、运动健身一站实现,彻底颠覆传统消费模式,丰富赏购商业内涵,更具消费活力。



★ 银座、新世纪影城等大牌进驻, 为赏购商业保驾护航



虽然在济南尚属空白,事实上这种赏购一体的商业中心在国内外前线城市均有不少成功案例,如上海的新天地、深圳的万象城。正是基于对这种成功商业模式信心,8万平方米银座、新世纪影城、英派斯健身等商业大牌相继进驻,对鲁商广场的商业未来纷纷看好。

依托泉城公园、全民健身中心等稀缺资源,鲁商广场将运动休闲与大型购物中心相结合,满足城市高端消费群体多元化的消费需求,集购物、美食、娱乐、休闲、运动于一体,即将改写济南商业历史,成为最具发展潜力和消费活力的商业新中心。



抢铺热线: 0531-55557966 / 7977



京津沪穗深二手房成交下挫 专家: 1个月内或降价20%

据新华社天津4月27日电 据中原地产对京、津、沪、穗、深五大城市二手房市场在4月8日至14日、4月15日至21日两周时间内的交易情况对比发现,有关房地产新政出台之后,二手房市场明显感受到政策的压力,买卖双方普遍预期市场将转入调整。

历了2009年的暴涨之后,多数业主已经获利颇丰,愿意放低价格以尽快套现。

购房者方面,由于普遍认为市场将转入调整,故并不急于接盘,持币观望仍是最佳选择。据中原统计数据,政策出台前后一周,北京、上海、深圳三地新增客源量显著下降,幅度分别达到80%、40%和80%;五大城市的二手房成交量也出现了不同幅度的下跌。

中原地产研究中心经理翟安新表示,目前有关物业税和房产税等方面政策出台的预期日益增强,这将对拥有多套房产的业主造成不小的压力。

从业主方面看,政策出台后放盘意愿增强。根据中原地产数据,4月14日前一周,中原五大城市二手房挂牌量均有所增加,增加幅度分别为:49%、33%、24%、24%和20%。由于此次政策的力度可以说是史无前例,因此价格继续上涨的可能性已经微乎其微。况且经历了2009年的暴涨之后,多数业主已经获利颇丰,愿意放低价格以尽快套现。

翟安新认为,由于各方估计价格不会再度上涨,因此购房者普遍采取观望策略。预计随后一个月内,供求分歧将逐步拉大,成交将持续低迷,二手房价格亦会出现明显下调,调整幅度可能会达到20%左右,但很难出现更大幅度的调整。

在热烈的掌声中,胡锦涛发表重要讲话。他指出,在全世界工人阶级和劳动群众的光辉节日——“五一”国际劳动节即将到来之际,我们在这里集会,隆重表彰全国劳动模范和先进工作者,这对激励和鼓舞全国各族人民满怀豪情地推进全面建设小康社会进程、不断开创中国特色社会主义事业新局面,对激励和鼓舞青海玉树地震灾区各族干部群众、广大救援人员和全国人民信心百倍地战胜一切艰难险阻,全面做好抗震救灾工作,具有十分重要的意义。

翟安新认为,由于各方估计价格不会再度上涨,因此购房者普遍采取观望策略。预计随后一个月内,供求分歧将逐步拉大,成交将持续低迷,二手房价格亦会出现明显下调,调整幅度可能会达到20%左右,但很难出现更大幅度的调整。

胡锦涛指出,当前,国际形势继续发生深刻复杂变化,我国继续处在经济社会发展的重要战略机遇期。在当代中国,工人阶级和广大劳动群众始终是推动我国经济社会发展、维护社会安定团结的根本力量。实现我们确定的宏伟目标,必须高度重视和充分发挥我国工人阶级和广大劳动群众的主力军作用。

翟安新认为,由于各方估计价格不会再度上涨,因此购房者普遍采取观望策略。预计随后一个月内,供求分歧将逐步拉大,成交将持续低迷,二手房价格亦会出现明显下调,调整幅度可能会达到20%左右,但很难出现更大幅度的调整。

胡锦涛指出,当前,国际形势继续发生深刻复杂变化,我国继续处在经济社会发展的重要战略机遇期。在当代中国,工人阶级和广大劳动群众始终是推动我国经济社会发展、维护社会安定团结的根本力量。实现我们确定的宏伟目标,必须高度重视和充分发挥我国工人阶级和广大劳动群众的主力军作用。

翟安新认为,由于各方估计价格不会再度上涨,因此购房者普遍采取观望策略。预计随后一个月内,供求分歧将逐步拉大,成交将持续低迷,二手房价格亦会出现明显下调,调整幅度可能会达到20%左右,但很难出现更大幅度的调整。

胡锦涛指出,当前,国际形势继续发生深刻复杂变化,我国继续处在经济社会发展的重要战略机遇期。在当代中国,工人阶级和广大劳动群众始终是推动我国经济社会发展、维护社会安定团结的根本力量。实现我们确定的宏伟目标,必须高度重视和充分发挥我国工人阶级和广大劳动群众的主力军作用。

翟安新认为,由于各方估计价格不会再度上涨,因此购房者普遍采取观望策略。预计随后一个月内,供求分歧将逐步拉大,成交将持续低迷,二手房价格亦会出现明显下调,调整幅度可能会达到20%左右,但很难出现更大幅度的调整。

胡锦涛指出,当前,国际形势继续发生深刻复杂变化,我国继续处在经济社会发展的重要战略机遇期。在当代中国,工人阶级和广大劳动群众始终是推动我国经济社会发展、维护社会安定团结的根本力量。实现我们确定的宏伟目标,必须高度重视和充分发挥我国工人阶级和广大劳动群众的主力军作用。

翟安新认为,由于各方估计价格不会再度上涨,因此购房者普遍采取观望策略。预计随后一个月内,供求分歧将逐步拉大,成交将持续低迷,二手房价格亦会出现明显下调,调整幅度可能会达到20%左右,但很难出现更大幅度的调整。

胡锦涛指出,2005年全国劳动模范和先进工作者表彰大会以来,我们高举

胡锦涛指出,2005年全国劳动模范和先进工作者表彰大会以来,我们高举

温家宝在主持大会时说,胡锦涛总书记的重要讲话,充分肯定了以全国劳动模范和先进工作者为代表的亿万劳动群众为改革开放和社会主义现代化建设作出的巨大贡献,高度评价了先进模范人物身上集中体现出来的崇高精神和伟大品格,号召全社会向先进模范人物学习,为全面建设小康社会、坚持和发展中国特色社会主义而不懈奋斗。我们一定要认真学习、深刻领会。让我们紧密团结在以胡锦涛同志为总书记的党中央周围,在全社会大力弘扬伟大劳模精神,坚定信心、开拓进取、同心同德、奋发图强,为推进中国特色社会主义伟大事业作出新的更大的贡献!