

“卫生强省”战略的重大举措 “两好一满意”活动的丰硕成果 十一运会坚强的医疗保障

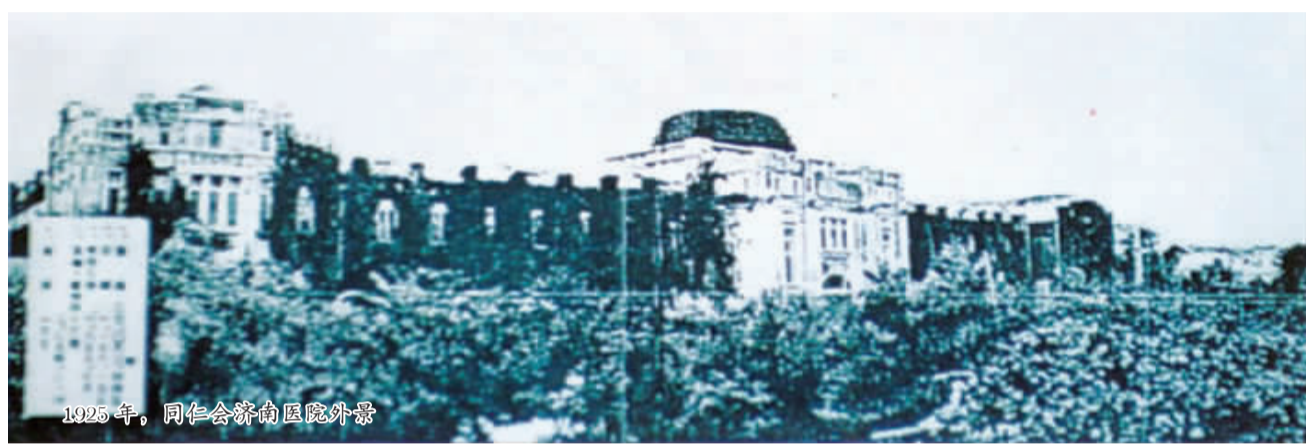
百年名院 再铸新的辉煌

山东省立医院十一运会医疗保障中心开业暨东院区一期工程落成

文/图 王省 海峰 海默



正在崛起的山东省立医院东院区



1925年,同仁会济南医院外景



具有百年历史的原省立医院门诊病房楼



东院区配备的世界上首款大口径高场强磁共振机 3.0T MR-Magnetom Verio,具备独有的70cm大孔径,提供更开放的检查环境、更广阔的检查范围、更舒适的检查感受,独有的全景成像矩阵技术实现了大视野成像及图像质量、扫描速度的同步提高。



东院区手术室是集数字化、信息化于一体,与国际接轨的现代化多功能综合手术室,一期20个手术房间全部采用了空气净化系统,配备了一流的手术设备、仪器,全部电动手术床、进口顶级品牌吊塔、无影灯,手术室器械清洗消毒灭菌实现了手术室—供应室一体化管理。



淡雅、宁静的现代化病房,温馨、便捷。



东院区配备的动态平板胃肠机——AX10MLuminos-dRF,是胃肠机中的最高端产品,具有低辐射和高清晰大范围成像的优点,进行胃肠检查可较一般胃肠机减少70%的放射剂量。

医院概况

坐落在泉城济南的山东省立医院,在人杰地灵的齐鲁大地上成长发展,迄今已走过了沧桑百年。1897年,始称“万国缔盟博爱恤兵医院”;1925年,更名为“同仁会济南医院”;1945年,定名“山东省立医院”,被称为“鲁省卫生机构之巨臂,规模之大华北称著”。百年积淀,现已发展为集医疗、教学、科研和预防保健、指导基层等任务于一体的大型综合性三级甲等医院,也是山东省红十字会医院和山东大学临床医学学院。

山东省立医院现有员工2200余人,其中高级专业技术人员718名,博士和博士后人员600余名,享受国务院特殊津贴人员40余人;拥有泰山学者岗位6人,泰山学者特聘专家6名;山东省医药卫生重点学科12个,省、部级重点实验室2个。

山东省立医院开放床位2100余张,年平均门诊量190余万人次,出院病人6万人次,手术2.6万台次。

2004年,以山东省立医院为主体组建了山东省立医院集团,包括山东省儿童医院、山东省妇产医院、山东省立医院集团耳鼻喉医院、山东省医学影像学研究所,现已成为“综合实力雄厚、专科特色突出”,省内居先、国内最大的医疗集团之一。

2007年,山东省立医院东院区奠基并动工兴建,医院占地400余亩,医疗部分建筑面积17.3万平方米,将满足济南市东部新城区100余万人民群众的医疗需求。同时,为在济南召开的第十一届全国运动会提供医疗保障服务,服务山东经济社会发展。

医院现设74个临床和医技科室,山东省临床医学研究院、山东省临床检验中心、山东省医院感染监控办公室、山东省远程医学中心等18个省级医学研究中心设在医院。医院引进了PET-CT、核磁共振、CT、动态平板胃肠机、机器人导航手术显微镜系统等先进医疗设备,不断开展新技术、新业务,标志着当今先进诊疗技术发展方向。微创手术、介入治疗、脏器移植术、人工假体及危重监护治疗、分子生物学与基因诊疗技术等均获较大发展。

近年来,医院先后荣获“全国卫生系统先进集体”、“全国十佳文明服务示范医院”、“全国百佳医院”、“全国创建文明行业先进单位”、“全国首批百姓放心示范医院”、“全国首批管理创新单位”、“全国思想政治工作先进集体”等荣誉称号。



山东省立医院东院区十一运会医疗保障中心开业暨一期工程落成典礼

护航全运 卫生强省

山东省立医院东院区于2005年由山东省发改委批准立项,2008年1月正式开工建设,是山东省重点民生工程,是山东省重点建设和建设卫生强省的标志性工程。

山东省立医院东院区按国际先进、国内一流的现代化医院标准建设,在建筑环境、数字化管理、学科建设、科研平台、新技术应用等方面均走在全国前列。项目投资8.16亿元,床位1500张,医疗部分建筑面积17.3万平方米,基本完成15万平方米,其中3.6万平方米的十一运会医疗保障中心已全部竣工,包括急诊、门诊、医技、普通病房、保健病房等医疗和保障设施。东院区配备了国际领先、国内一流的MR、CT、DSA、全自动生化分析仪、彩色超声等先进医疗设备。

山东省立医院东院区建成后,将立足济南,服务全省,延伸省外,在满足人民群众医

疗需求,解决疑难重症以及教学、科研等方面发挥重要作用,体现新医院、新技术、新跨越、新举措,成为一所适应山东省经济社会发展需求,符合卫生强省建设要求、底蕴深厚、特色突出、国内一流、国际先进的现代化大型综合性医院。

目前,山东省立医院东院区十一运会医疗保障中心已落成,山东省立医院将以科学务实、积极作为、全力以赴、无私奉献的精神,为第十一届全国运动会提供优质医疗服务,为我国医疗事业的发展作出贡献。

科学发展 再结硕果

山东省立医院东院区位于奥体中心北侧,济南市经十东路与奥体中路交汇处,东邻山东省军区,南隔经十东路与山东省奥体中心相望,是山东省为进一步落实科学发展观,大力提升医院综合实力,满足山东省经济社会发展需要,根据济南市城市总体规划规划要求,满足济南市东部新城区100余万人民

群众医疗需求,为十一运会奥体中心提供配套医疗保健服务,在省委、省政府、国家卫生部大力支持和关心下而选址兴建的国内一流、国际先进水平的现代化大型综合性医院。

山东省立医院东院区所处地址是济南市规划的全新区域,包括土地测绘、定界、土地征用、拆迁及临时设施建设等工作都需从零起点,环环相扣,以开拓的精神和创新的工作来实现。面对医院历史上规模最大的基本建设项目和医院发展史上前所未有的机遇和挑战,医院成立领导小组并选调骨干人员,加强和充实工作力量,发扬连续作战、勇于拼搏的精神,顺利完成了建设项目立项、征地、设计、报批等开拓性工作,使一期工程顺利进入了建设阶段。

人文理念 尽在其中

落成并即将投入使用的山东省立医院东院区主体建筑具备了具有时代特点的五项特征:人性化、模块化、智能

化、节能、环保。在面向病患的公共空间设计方面,立足于环境行为学、疾病心理学,并通过良好的工艺流程设计,使空间环境舒适、美观、流畅环保、节能,既能实现“以人为本、病患优先”的服务理念,又能把医改医制系统长期积累的管理精髓固化在硬件设计上;病房、门诊、护士站、ICU、恢复室等都根据实际操作流程,预先集成为优化模块,极为细致地配合了操作流程和人体工学,使优质服务变为预设行为;暖道、电气、消防、安防、信息系统均实现了智能化,挂号、药房、门诊、检验、治疗、住院、后勤等各单元的具体信息联络关系在智能化系统里得到了详细落实,可进一步推动医院向高效、现代、良性管理方向发展,全面贯彻了后非典时代的医疗安全理念。

山东省立医院东院区整体设计体现了建设一流、技术一流、服务一流、设备一流、管理一流的要求。



宽阔、通畅的门诊医疗主街是东院区的创新性设计,三条主街贯通南北、动静结合,不仅使患者就诊更加便捷,更使医疗流程更加简洁,其规模、功能都在国内医院中首屈一指。



东院区急诊护士站



东院区急诊抢救室



东院区配备的GE新一代128层容积CT—Lightspeed VCT,具有低辐射高清晰成像、高时间分辨率的优点,可以实现大范围动态扫描。



东院区门诊外墙采用中空玻璃及智能化遮阳系统,可随气候不同控制室内外热能交换,既节能又环保,如此规模和先进程度的大型玻璃幕墙在国内医院建筑中尚属首家。