



中共山东省委机关报
1939年创刊
大众报业集团(大众日报社)出版
国内统一刊号:CN37-0001
邮发代号:23-1

大众日报

2009年6月25日
星期四
农历己丑年五月初三
第24148期
今日12版 济南地区16版
热线电话: 0531-88053721 86583477

大众网: www.dzwww.com

山东经济向好趋势增强

1至5月全省工业基本实现全行业回暖

□记者 王亚楠 报道
本报济南6月24日讯 我省紧紧抓住保增长、扩内需、调结构一揽子政策措施不动摇,经济增长速度稳步提升,经济持续回升的基础逐步得到加强,经济向好趋势增强。
记者从省统计局获悉,目前的统计数据表明,我省工业已基本实现全行业回暖。
1-5月份,我省实现工业增加值6956亿元,增长10.8%,累计增速逐月攀升并首次达到两位数,较1-4月和年初分别提

高1.3和5个百分点。5月份,规模以上工业实现增加值1634.8亿元,增速继4月份突破一位数达到14.1%后,又提高至14.6%。工业月度生产增速持续上升,工业行业复苏面持续扩大,回升程度提高。在39个行业大类中,呈现增长的行业由4月份的34个上升到5月份的38个。基本实现全行业回暖,经济持续回升基础逐步加强。
工业产品产销形势逐步趋好。5月份,有七成工业产品产量达到上年月平均水平,其中水泥、生铁、发电量等重要产品

产量分别超过上月均产量的16.9%、16.3%和2.3%。工业品产销率达到98.6%,1-5月累计达到98.0%,同比提高0.2个百分点,扭转了年初以来连续4个月同比降低的局面。
山东社科院副院长、研究员郑贵斌接受记者采访时表示,根据1-5月经济数据,我省经济止跌回升的趋势表现得非常明显,尽管国际形势还不明朗,但就目前看,基本可以判断我省经济已经走出底部。
投资活动是经济状况的直接表现。统计数据表明,我省扩大投资政策成效显

现,民间投资积极跟进。1-5月,全省全社会固定资产投资完成5736.4亿元,增长22.3%。第一、三产业投资继续加快,第二产业投资增速自年初以来逐月提高。民间投资意愿继续增强,1-5月完成投资4440.3亿元,增长21.4%。
年初人们最为担心的房地产和财政状况等热点问题有所好转。房地产市场初现回升迹象,1-5月房地产开发速度加快,房屋销售继续回升。财政收入月增速加快,5月份全省地方财政收入增长增幅升至10.9%。

10%县(市、区)今年试点农村社会养老保险

■年满16周岁、不是在校学生、未参加城镇职工基本养老保险的农村居民均可参加

→ 要闻·2版

姜大明会见许嘉璐一行

□记者 袁涛 报道
本报济南6月24日讯 今天下午,省委副书记、省长姜大明在济宁会见了出席《曲阜片区历史文化遗址保护总体规划》编制大纲论证会的许嘉璐等领导和专家。
姜大明说,山东历史文化资源丰富,我们将充分发挥政府主导作用,精心组织编制好《曲阜片区历史文化遗址保护总体规划》,切实加强生态修复、环境整治和基础设施建设,扎实推进中华文化标志城规划建设。
随后,许嘉璐、姜大明出席了济宁市政府与北京中正信投资发展公司战略合作框架协议签字仪式。
省委常委、宣传部长李群,省政协副主席王志民参加活动。

省政协常委会举行大会发言 孙淑义出席

□记者 魏然 通讯员 王欣 报道
本报济南6月24日讯 省政协十届七次常委会议今天举行全体会议,委员们围绕“三农”问题进行了大会发言。省政协主席孙淑义出席会议。
顾枫委员作了《逐步建立城乡劳动者平等就业保障制度,扩大农村就业,促进农民持续增收》的发言;枣庄市市长陈伟介绍了枣庄农村土地使用产权制度改革试点情况;邹大民委员针对我省粮食工作现状,就如何搞活粮食流通、服务三农,确保国家粮食安全等问题提出建议;赵兴涛委员从四个方面建议加快发展农民专业合作社经济组织;省农业厅副厅长冯继康作了《实施农业产业化经营,构建农民稳定增收的长效机制》的发言;孟宪海委员结合调研情况,认为大力发展农民专业合作社是促进农民增收的有效途径;郭新民委员建议加强土地流转监管,切实保障农民权益;张庆明委员建议从四个方面加快推进农村土地承包经营权流转,推动农民持续增收;贾凤英委员建议从健全机制、提高素质、发展民营经济和现代农业、促进农民创业等方面,实施农村劳动力转移培训;寿光市委书记孙明亮介绍了寿光“五抓五拿”,促进农民增收的做法;马文艺委员作了《积极应对危机,促进少数民族群众增产增收》的发言;惠毅林委员建议,抓好农民就业创业,促进农民持续增收。
省政协副主席乔延春、齐乃贵、赵玉兰、张传林、李德强、王乃静,秘书长毕海生出席会议。

山东青年志愿者 赴利比亚服务队出征 刘伟授旗并讲话

□记者 董卿 报道
本报济南6月24日讯 今天上午,山东青年志愿者赴利比亚服务队出征仪式在济南举行,省委副书记刘伟为志愿者服务队授旗并讲话。
刘伟代表省委、省政府向即将出征的志愿者表示亲切慰问和良好祝愿。他指出,开展青年志愿者援外工作,是落实胡锦涛总书记中非合作论坛北京峰会重要讲话的实际行动,是加强对外交流合作、增进我国与发展中国家友谊的一项重要举措,是展示山东青年良好形象的重要窗口。希望大家把志愿服务作为一次难得的人生经历和锻炼机会,牢记使命、不负重托,切实加强学习,刻苦钻研业务知识,为开展工作奠定良好基础;要认真履行职责,充分发挥专业特长,积极开展工作,尽最大努力,为受援国人民服务;要自觉遵守法律法规,尊重当地风俗习惯,尽快适应工作和生活;要注意团结协作,互相帮助、互相支持,保重身体、注意安全。(下转第二版)

台湾联电集团牵手济宁高新区 LED 固态照明项目花落济宁

□记者 郭利民 通讯员 王磊 报道
本报济宁讯 6月15日,济宁高新区与台湾联电集团子公司宝霖科技正式签订LED(发光二极管)固态照明项目合作合同。这一项目落成将有助于带动济宁光电产业发展,进一步优化产业布局。
根据合同,台湾联电集团及其关联公司拟在济宁高新区投资建设LED纵向产业链和横向配套产业集群。其中先期建设LED固态照明,6月底开工建设,9月试运行,其他研发和制造项目也将相继展开。
6月14日至21日,济宁市经贸代表团对台湾光伏产业进行了考察,并以引进核心技术为中心,锁定行业标杆企业展开了合作洽谈,实现了LED和薄膜太阳能光伏产业从研发直至终端产品的完整产业链招商,共签订合同1项、协议3项。

□ 责任编辑 王冰 姚广宽

40℃以上! 高温热浪今袭齐鲁



6月24日,济南长途汽车总站员工为候车旅客送上清凉消暑的绿豆汤。

□记者 房贤刚 通讯员 朱密 报道

□王业宏 丛春华 剑桥 报道
本报济南6月24日讯 骄阳似火,大地如炙,高温热浪今日席卷山东。受大陆暖高压脊影响,今天最高气温继续攀升,济南最高气温达38.1℃,鲁西北、鲁中南部及鲁西南地区均出现37℃以上的高温。全省70个县级气象站最高气温超过37℃,占全省总数的58%,其中46个站的气温超过38℃,占总数的38%。

省气象台今天下午继续发布高温橙色预警信号:“预计未来24小时鲁西北、鲁西南、鲁中地区最高气温将达到37℃以上,其中鲁西北部分地区和鲁中北部部分地区最高气温将达到40℃以上,其他内陆地区35℃~37℃。”
预计,从27日开始,山东大部分地区气温会下降2℃左右,但仍将维持高温闷热天气。

■相关报道
餐馆满当当 商场赚人气 连日高温引爆“酷暑经济”

→ 更多相关报道见2版

我省公布高考分数线

一本线: 文科 596 理科 586

■本科军检线:文 576分 理 557分 ■本科资格线:文 499分 理 490分

□王桂利 王原 报道
本报济南6月24日讯 今天下午,省教育招生考试院召开新闻发布会,公布了2009年高考分数线。
我省本科一批分数线为:文科:596分(较上年增12分),理科:586分(较上年增4分)。本科军检资格分数线为:文科576分(较上年增9分),理科557分(与上年持平)。
据介绍,本科一批院校按招生计划的1:1.2全省统一划定最低控制分数线,为本科一批线;提前批的军事、公安院校本科面试、体检、录取执行本科军检线,本科军检线按照本科二批省属线的划定办法来确定。本科军检资格线下40分为专科(高职)军检资格

线。
艺体类及对口高职本科分数线也同时公布。体育专业文化分数线:本科405分。艺术类本科文化分数线:艺术文300分,艺术理290分。省外独立设置的本科艺术院校,享受同样政策的8所院校和浙江传媒学院、内蒙古大学的部分专业,由招生院校自行划定本校文化录取控制分数线;山东艺术学院、山东工艺美术学院不低于全省艺术专业分数线下20分之内确定本校文化分数线。
据介绍,本科填报志愿资格线为490分。填报志愿本科资格线499分,理科490分。

→ 更多相关报道见3版

267亿挤占挪用资金“回归”

■42名厅局级人员涉案;教育违规收费达5亿多元;13户央企造成损失和国有资产流失63.72亿元;26亿多支农资金违规使用;会议费公务出国费管理不严

→ 今日关注·3版

国台办赞成两岸民间合编“中华大辞典”

→ 国内新闻·9版

农村妇女准备怀孕可免费增补叶酸

→ 国内新闻·9版

浒苔距青岛大公岛最近66公里

□记者 薄克国 报道
本报青岛6月24日讯 记者从国家海洋局北海分局获悉,根据6月23日10时35分卫星监测结果,浒苔分布面积约1.74万平方公里,覆盖面积约278平方公里,距青岛大公岛最近距离66公里,距千里岩岛最近距离约20公里,距海阳凤城沿岸最近距离70公里。预计东经121°以西海域的浒苔,在偏南风和海流共同作用下,继续向偏北方向漂移,将影响青岛近海海域。
目前,青岛确定了主动出海打捞浒苔的方案,征集到的1500条渔船集结待命。同时,青岛已开始在金沙滩、银沙滩、唐岛湾三大景点500米外海区架设浒苔拦截网。拦截网高3米,长8600米,预计一周内可铺设完毕。

药材好 药才好
仲景牌六味地黄丸

国家认定企业技术中心
中通客车
WWW.zhongtong.com 服务专线: 400-760-8000

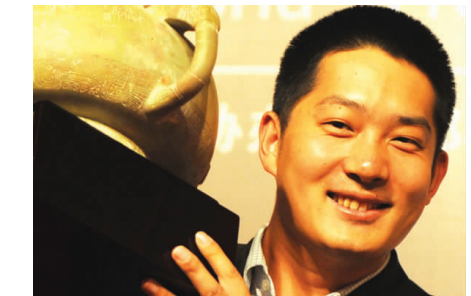
中国驰名商标
景陽岡陈酿—中国兼香型代表



9 国内新闻
时隔72年 周口店遗址再次发掘
此次清理发掘的部位为遗址最具科学价值的标志性堆积体……
← 上海两千多居民出行需钻火车



10 国际新闻
美欧盟就我限制工业原材料出口提出申诉
根据加入世贸组织协议,中国有权限制近百种原材料出口……
← 美国新医改承诺医保全覆盖



12 体育·娱乐
新版电视剧《焦裕禄》 欲塑造一个真实焦裕禄
将展现一个有文化内涵的焦裕禄,而不是一个灰头土脸的焦裕禄……
← 常昊连胜两局捧得“春兰杯”