

# 黄河入海流——山东省黄河文化主题美术作品展

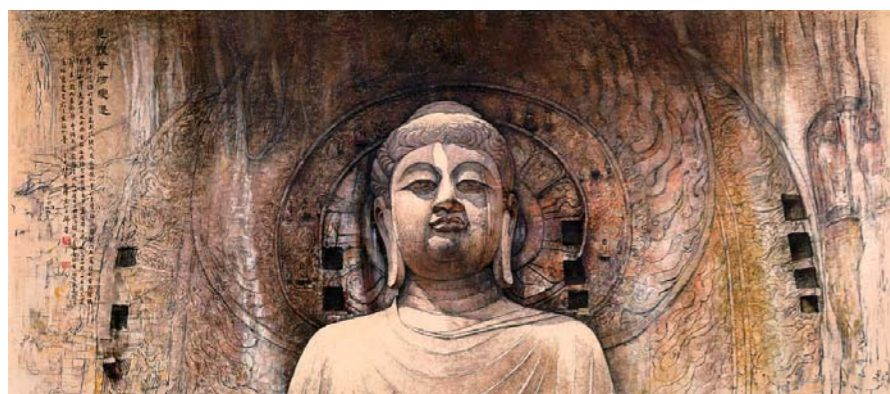
4月24日至5月23日在山东美术馆举行



齐鲁治黄名人孔祥裕 孔维克 中国画



齐鲁治黄名人刘天和 张望 中国画



见证黄河变迁 姜宏伟 水彩画



齐鲁治黄名人王化云 李兆虬 中国画



齐鲁治黄名人白英 岳海波 中国画



齐鲁治黄名人嵇璜 于新生 中国画



齐鲁治黄名人刘晏 杨晓刚 中国画



黄河与京杭大运河交汇 贾荣志 中国画



“黄河入海流——山东省黄河文化主题美术作品展”4月24日在山东美术馆开幕



领导嘉宾参观展览



展览现场

4月24日上午10点，由山东省文化和旅游厅主办，山东画院、山东美术馆承办的“黄河入海流——山东省黄河文化主题美术作品展”在山东美术馆开幕。有关领导、专家学者、参展画家、各界人士及山东画院全体人员、新闻媒体、书画爱好者500余人参加了本次开幕活动。

开幕式上，首先通过展示黄河文化及本次活动策划、采风创作的专题片，展现了黄河奔涌不息的壮阔景象，阐发了深入挖掘黄河文化、弘扬黄河文化的意义，声光电与现场互动层层递进，带动嘉宾和观众沉浸展览氛围、感受艺术魅力。山东省政协、省委宣传部及文化艺术界领导共同触屏启动展览开幕。

山东省文化和旅游厅相关领导对本次展览给予了充分肯定，认为这次展览将为我省讲好“黄河故事”，有效凝聚强大的精神力量，激励全省广大艺术工作者，扛起新担当、展现新作为、奉献新作品，为保护、传承、弘扬黄河文化作出了新的贡献。希望广大山东美术工作者坚持以人民为中心的创作导向，进一步加强现实题材创作，更好地弘扬优秀传统文化，讲好中国故事，传播好中国声音，继续为实现中华民族伟大复兴的中国梦凝聚精神力量，作出更大的贡献。

山东画院院长、山东省中国画学会会长孔维克致辞并介绍了展览情况。本次展览是认真贯彻落实习近平总书记“在黄河流域生态保护和高质量发展座谈会上”的重要讲话精神的具体举措，山东省文化和旅游厅积极响应文旅部关于沿黄九省区开展黄河文化主题美术创作活动的通知，组织画家深入生活、采风写生、精心创作，推出了由山东省文化和旅游厅主办、山东画院、山东美术馆承办的“黄河入海流——山东省黄河文化主题美术作品展”。展览分为“黄河是中华民族的母亲河”“黄河治理·沧桑巨变”“壮美黄河·文明之光”“黄河家园·人民治黄”“筑梦黄河·滩区新貌”“九曲黄河·东营入海”六个板块，共展出国画、油画、版画、水彩(粉)画、雕塑作品150余件。既有新创黄河文化主题作品，也有近年来创作的优秀作品，艺术地再现了新黄河风貌和时代精神，是集思想性、艺术性、观赏性于一体的综合性大展。

参展艺术家代表、山东艺术学院教授、山东省中国画学会副会长梁文博致辞，分享了他作为参展艺术家实地考察黄河生态、参与采风的深刻体会。他说，艺术家们从山东菏泽东明黄河河口起至东营黄河入海口止，对黄河山东段的戏曲文化、武术文化、近代红色革命文化、湿地保护生态文化等有了系统认知，感受黄河千年滋养华夏生生不息的生命历程，看到沿岸黄泛区人民为国家利益顾全大局，看到历代文人志士为治理黄河作出的贡献，看到党和国家治理黄河的显著成效，作为艺术家，有责任延续历史文脉、讲好黄河故事，用艺术精品奉献人民。

山东省美协主席、山东美术馆馆长张望，山东省美协秘书长魏勇，山东省中国画学会常务副会长刘书军、副会长赵英水等表示，感谢山东省文化和旅游厅对展览给予的充分肯定和激励，我们将进一步加强现实题材创作，更好地弘扬优秀传统文化，坚定文化自信，讲好中国故事，履行画家职责，精品奉献人民，不断满足人民对美好生活的向往，为实现中华民族伟大复兴的中国梦凝聚精神力量作出新贡献，向中国共产党成立百年献礼！

展览开幕式由山东画院副院长、山东省画院联盟常务副主席兼秘书长姜宏伟主持。孔维克通过大众网直播全程介绍了展览作品，让未能到现场的画家、网友及时观看了展览盛况。其他画家代表于新生、王小晖、李兆虬、孙华进、马林春、李勇、王磐德、杨晓刚、常朝晖、吴勇军、董海全、孙华进、张德娜、贾荣志、樊磊、李玉旺、刘扬、李恩成、孙棋、徐琳、张辉、刘建东、郑志群、李刚等在现场接受采访或向观众介绍展览作品。

这是一个集文化性、社会性、艺术性、学术性为一体的高水平、高质量的综合性美术大展。自2020年初，在省文旅厅的组织领导下，召集山东省黄河文化专家、美术专家研究创作选题，向社会各界征集、面向名家特邀优秀作品，协调多家艺术单位借展典藏作品。作品中既有当代历年黄河主题经典美术创作，其中包含借展的多件山东省重大历史题材工程作品；也有特邀名家和公开征集的新创作作品，其中包含21件历代治黄名人主题作品，以及刻画沿黄地区人民群众精神风貌、描绘黄河流域自然风光、展示新时代黄河文化精神内涵的作品。对于新创作作品，先后进行了草图评选、专家督导、墨稿观摩、作品终评等多个环节的选拔评审，保证了艺术作品的创作质量。在展陈策划方面也别具特色，一是在展厅布置上运用色彩和高科技元素设计效果，力求突出黄河文化主题特征，二是精心策划布置了展示黄河流域相关历史资料的文献版，对辅助观众欣赏和理解艺术作品，发挥了重要作用。

黄河发源于青藏高原，自西向东流经9个省区，于山东入渤海。黄河是中华民族的母亲河，黄河流域生态保护和高质量发展事关中华民族伟大复兴的千秋大计。本次展览旨在坚持以习近平新时代中国特色社会主义思想为指导，坚持以人民为中心的创作导向，延续历史文脉，讲好“黄河故事”，改善人民群众生活、保护传承弘扬黄河文化，让黄河成为造福人民的幸福河。

展览展至2021年5月23日。



万里黄河第一隧 刘书军 中国画



黄河古道 王力克 油画



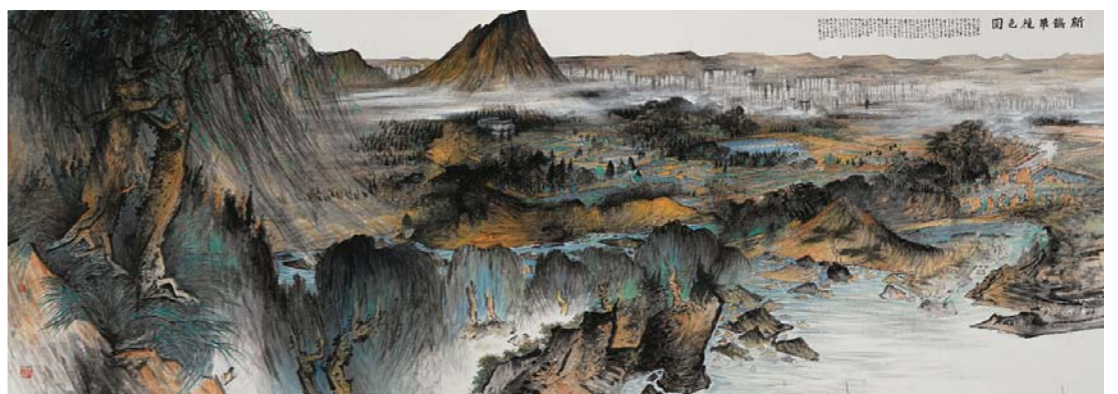
战井喷 杨克山 油画



黄河滩区迁建纪实——喜迁新居 王磐德 中国画



黄河入海流 宋丰光 张锦平 宋颀 中国画



新鹤华秋色 常朝晖 董海全 张德娜 王梅艳 云门张岩 李昂 中国画



血脉 吴震 综合材料



湿地生灵 李恩成 中国画