

齐鲁美术馆



2000-2020

山东新闻美术馆

# 七彩鹊华

# 与时代同行 大众报业廿载风华 职工书画摄影展

# 驻济高校教师油画邀请展

主办单位: 大众报业集团(大众日报社)  
承办单位: 齐鲁美术馆 山东新闻书画院  
展览地点: 齐鲁美术馆(济南市高新区舜风路101号齐鲁文化创意基地)  
展览时间: 2020年9月25日(10:00开幕)-10月2日

9月28日,大众报业集团将迎来成立20周年纪念日,集团策划推出了“庆贺大众报业集团成立20周年系列艺术活动”。由集团投资成立的齐鲁美术馆将于9月25日起推出“驻济高校教师油画邀请展”“山东优秀中青年书画家精品展”“江苏书画名家山东交流展”,用学术、新颖的展览策划和丰富多元的美术展品,为大众报业集团成立20周年增色添彩。

“七彩鹊华——驻济高校教师油画邀请展”9月25日在齐鲁美术馆率先启幕。展览汇聚了王文瀚、史国强、刘宁、刘明亮、刘斐、苏利、杨三军、宋卫东、宋海永、张旭、陈天强、林波、岳海涛、姚榕华(按姓氏笔画排序)14位艺术家的70余幅油画作品。这些作品中既有明艳亮丽的海港风景,色彩厚重的齐鲁、陕北写生,也有意蕴悠长的戏曲人物,抽象简洁的人体创作。

谈到此次展览,山东大学岳海涛教授说:“这14位参展画家都来自多所驻济高校,是我省油画专业的骨干,也是在业界比较活跃且真正热爱油画事业的优秀

艺术家。近年来,他们的创作水平不断提高,新作都能让人耳目一新。这次展览,齐鲁美术馆还同期安排了一场学术研讨会,画家朋友能聚在一起,坐下来聊聊教学、写生、创作和油画发展,十分难得,令人期待。”

大众报业集团一直重视油画艺术的推介,推出过多个油画展,见证了山东油画的成长与繁荣。山东工艺美术学院造型艺术学院副院长刘宁多次参展,收获很多。谈到大众报业集团成立20周年,他十分感慨:“20年来,我们画家和大众报业是共同成长的。艺术家离不开媒体的推广与宣传,大众报业集团通过大众日报、齐鲁晚报等媒体,在艺术家与大众、艺术品与市场之间架起了桥梁,给画家、画友提供了专业权威的鉴赏平台。祝大众报业集团越来越好,也期待通过这次油画展,让大家在14位艺术家的作品里,看到生活的温暖与美好。”

“七彩鹊华——驻济高校教师油画邀请展”学术研讨会将在齐鲁美术馆楼下学宫学术报告厅同期举办。(贾佳)

庆贺大众报业集团成立二十周年系列艺术活动

精品先睹

捌



油画 戏曲人物 岳海涛



油画 巴塞罗那的海湾 王文瀚



油画 荣成写生 宋卫东



油画 江湾夏日 杨三军



油画 渔歌之四 刘宁



油画 痕迹二 张旭



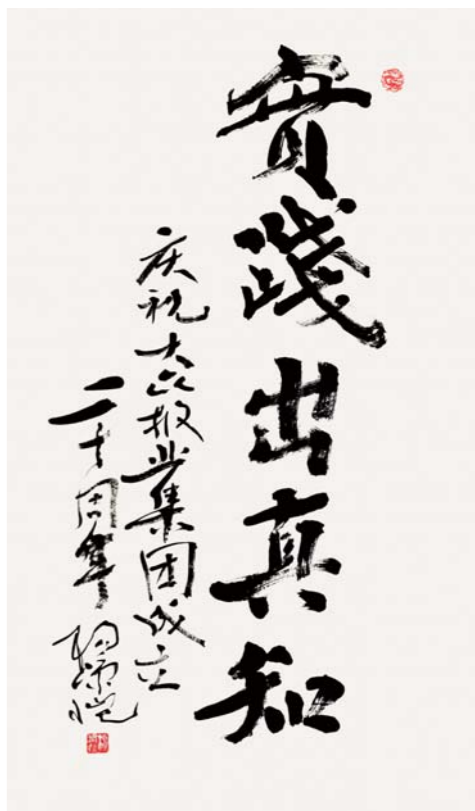
油画 蝴蝶楼 宋海永



油画 人体写生 陈天强



书法 装点此关山 今朝更好看 刘广东



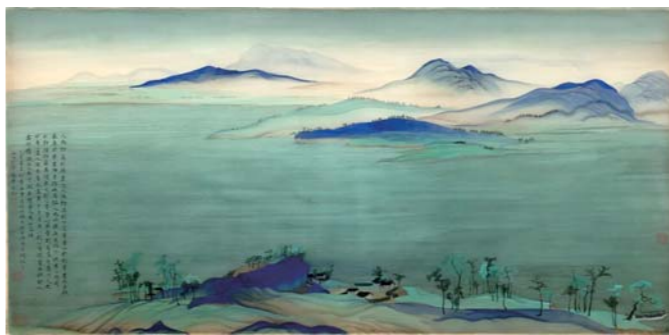
书法 实践出真知 杨源恺



油画 时养山居 蓝峰



国画 格超梅以上 品在竹之间 田根承



国画 入云千峰翠 胡勤伟



摄影 英雄凯旋 卢鹏



国画 藕花深处 姚世宏



摄影 胜利归来 王世杰