



鹤华春色 48cm × 180cm

陈玉圃国画精品展将在济举办

11月5日上午10:30, 济南福田花雨艺术中心(济南市马鞍山路56-2号)成立仪式将举办, “陈玉圃国画精品展”在该艺术中心同时开幕。画展将展出著名画家陈玉圃先生山水画近作40余幅。

唯道集虚

——写在陈玉圃国画精品展之前

□ 支英琦

逸笔写成。山石嶙峋, 幽篁古榭, 花开似花, 鸟飞如鸟, 花亦非花, 鸟亦非鸟。水墨幻化间, 神韵乃成。

西人康德曾说: 有一种美的东西, 人们接触到它的时候, 往往感到一种惆怅。细观陈玉圃先生之作品, 会不自觉地进入这种审美的寂寞之境。诗言志, 画写心, 中国艺术, 历来推崇形式之外的神韵, 强调生命境界的传达, 心中有丘

壑白云, 纸上才蔚然深秀。对于陈先生而言, 绘画亦为修行。无论阴晴寒暑, 他寅时即起, 调息吐纳, 及至天光大亮, 神清气爽。故挥毫之时, 笔随气运, 意由心生。先生作画, 常以侧锋淡墨略写树木山峰概貌, 笔走龙蛇之间, 树木之高迈古逸, 山势之跌宕起伏, 已沛然眼前。而逸笔欲擦之际, 疏松灵变之度, 瘦劲峭拔之神, 栩栩然立于纸上。先生行笔至此,

往往饮茶小憩, 端详再三, 最后, 濡毫清敷淡染, 烟带遥岑, 云平野阔, 使人看来内心充盈, 有种不可名状的感动, 忍不住就举起茶杯, 与画中高士“会须一饮三百杯”, 快哉快哉!

余亦有幸, 与陈玉圃先生交游经年, 深谙画面之雅韵清境, 来自内心之妙意天香。陈先生半世筚路蓝缕, 淡看风雨阴晴, 惟虑静心, 潜心学术, 以深情观照自然, 抒写性灵, 缘物寄情。绘事之外, 他精研画理, 专擅诗词, 问灵山水, 参悟禅机。故细观其画, 常感画里有话, 画外有音, 展卷之余意犹未尽。这不正是好的艺术带给观者的妙悟通神之境?

“俯仰似沾花雨, 布施非为福田。”生活中的陈玉圃先生, 朴素淡泊, 远离尘世, 惟以水墨抒胸臆, 度苦厄, 会知己, 泽众生。此次画展作品, 皆为先生近年力作, 同道好友尽可窥见其绘画艺术之精妙, 亦可观画悟道, 净化心灵, 何不乐而往之!

以情为文, 是为序。



淡看百年梦 90cm × 48cm



轻荫竹树 100cm × 35cm



陈玉圃

1946年生于济南市, 少年时为著名山水画家黑伯龙和陈维信先生门下入室弟子; 1976年任教于山东曲阜师范大学艺术系; 1980年考入广西艺术学院, 为黄独峰教授的研究室, 毕业后留院任教; 1993年起任广西艺术学院教授, 天津南开大学东方艺术系教授、硕士研究生导师。中国美术家协会会员。出版多种个人画集, 并编著有《山水画理》《国画写意四君子》《荣宝斋画谱》《陈玉圃解析唐寅》《南田画跋解读》《樗斋诗丛》等画论著作。



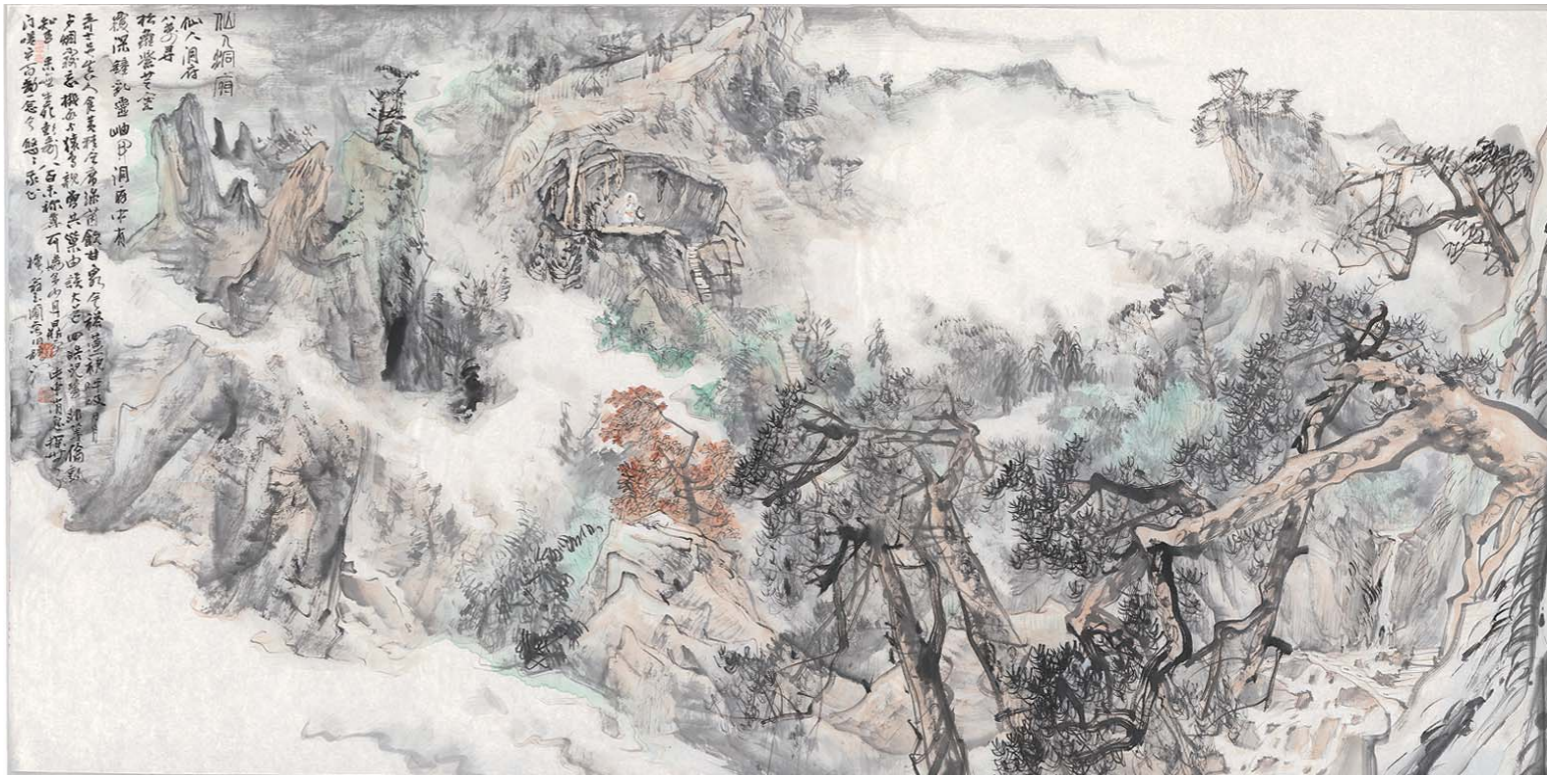
遁迹世尘外 100cm × 35cm



依山临水 90cm × 48cm



净莲之图 180cm × 250cm



仙人洞府 124cm × 248cm