



齐鲁云商
QILU E-COMMERCE PLATFORM

数字科技赋能模式再升级

山能淄矿齐鲁云商开启数智新时代

□ 弋永杰 明波 张灵敏

提到山能淄矿齐鲁云商，业内人士可能并不会感到陌生，一个拥有政企联合雄厚实力背景的企业；一个从传统线下交易服务快速华丽转身，成为提供大宗商品线上交易、网络货运、仓储物流、供应链金融、数据技术等一体化服务的企业；一个为万千用户解决交易、物流难题，帮助他们降低成本，提高效益的企业；一个不到3年时间，线上交易额突破470亿元，拥有10余万辆车辆资源的企业。

发展速度之快，势头之强劲，每每让笔者赞叹，其创新与变革的步伐似乎也从未止步，笔者发现，齐鲁云商又有新动作。

助力新旧动能转换

山东正恒煤业公司经过朋友介绍了解到齐鲁云商平台，随即在平台上注册并按照所需煤炭的指标在平台上查找商家，最终通过数据核对，确定了一家信誉好、煤质优的山东公司为其供货。不到10天，2000吨动力煤顺利运达指定地点。

齐鲁云商之所以能够如此快速地解决客户需求，基于其最初就尤其关注高质量、高效率服务，并由此搭建的平台经济发展模式。

早在2016年，齐鲁云商就抓住“互联网+”的风向机遇，专注迎合市场痛点的“模式创新”，通过全面改造和持续升级，打造了齐鲁云商电商平台，为平台用户提供签约、交易、结算等一站式线上服务。其线上交易方式简洁、数据准确，改变了过去大宗物流交易流程繁琐、四处奔波找合适货源或购买商的线下交易模式，为客户节省时间，提供服务保障，极大地提高了贸易交易效率，降低企业经营成本。

2017年，齐鲁云商又以交易服务做引流，发挥平台资源整合优势，成功搭建网络货运平台，为用户提供线上发运、承运、货物在途跟踪等服务。帮助司机找货源，帮助货主找司机，齐鲁云商平台已经成为“车货匹配”的好帮手，现平台注册车辆已10万余辆。

解决了交易、物流基本问题。2018年，齐鲁云商把重点放到了深挖平台价值。瞄准仓储市场，他们针对在贸易中的货场信息化水平低下等痛点，运用物联网、云计算等技术开发集软硬件于一体的云仓产品，为基地货场提供全流程信息化管理。齐鲁云商推出的云仓产品深受贸易商认可，可随时查看货场采购情况、仓位变化、结算进展、物流运输等情况，上下游高效协同，为用户提供大宗散货标准化解决方案。瞄准车后市场，不但推出油品、ETC等增值服务，还与中国领先的轮胎生产商双星集团达成合作意向，搭建轮胎生态平台，共同推进车后市场开发，进一步为用户提供一条龙整体物流解

决方案。瞄准SaaS(软件即服务)产品输出，坚持“互联网+技术”，为鄂尔多斯平台等10余项提供技术开发服务。

通过驰而不息地创新发展，齐鲁云商为传统行业转型赋予新动能，也为自己插上腾飞的翅膀。齐鲁云商在行业内的影响力逐步增强，当选为中国物流与采购联合会副会长单位；荣获国家4A级物流企业、全国煤炭工业两化深度融合示范项目、首批省级服务业创新中心、省级物流示范工程、山东省“专精特新”中小企业等国家、省级荣誉。

“齐鲁云商现在已经具备了持续盈利的能力，2019年我们已经全面启动上市工作，做好迎接资本市场的充分准备。”齐鲁云商董事长王德龙说。

赋能传统行业转型升级

“齐鲁云商的认知和定位决不单是成为一个电商平台，我们要做的是生态，让更多领域的企业实现数字化转型。”王德龙说。据了解，齐鲁云商已跨领域为多行业赋能，比如，赋能清洁能源领域，与山东海洋能源合作，共建清洁能源大数据供应链平台项目，为企业和用户提供一站式清洁能源解决方案与大数据团成合作意向，促进钢铁行业数字化转型，共同构建钢铁大数据供应链平台；赋能海洋渔业领域，与山东海洋物产公司合作，构建海洋渔业大数据供应链平台，促进整个供应链条数字化，并嵌入金融助力产业发展；赋能农产品领域，与山东农业发展集团合作，共同构建大宗农产品大数据供应链平台等等。

要为各领域赋能，离不开强大的组织体系和核心人才支撑。齐鲁云商凭借多年平台经济模式运作，已经培养出一支近60人的技术开发团队以及针对平台发展模式的专项风控和运营团队，为齐鲁云商模式扩张之旅保驾护航。

“我们数据技术中心现在已经有18项自主知识产权，也在不断地研发新产品。我们有能力、有信心成为齐鲁云商模式扩张的最强技术后盾。”数据技术中心总经理续敏说。

“风控防控关系到企业的生死存亡，作为风控负责人，我深知责任重大，一刻不敢懈怠。我们制定了系列风险防控管理办法，建立了一套涵盖市场调研、经营决策、合同签订、预算管理、两金管控、资金支付、结算管理、现场管理8个环节的动态风险防控体系，并开发了智能化风控管理系统，一定为公司扩张托好底。”风控法务部部长马丽说。笔者现场看到，他们利用智能化平台对上线车辆进行定位，通过车辆出货、卸货两点抓取功能，实时监测线下车辆物流轨迹及每笔业务货物发运情况，有效保证了线上、线下物流信息、车辆信息、货物发运的真实性，高效防控

风险。他们正在建设数据监控预警风控系统，基于业务真实性数据、成本真实性数据以及风险数据采集，设置风险预警线，以数字化风控，进一步提高风险防控水平。同时，他们建立物流平台ETC发票数字化管理，确保物流运输业务ETC资金流和票流的统一，实现通行费发票各项工作的线上化、可视化、信息化。

为了更好地招揽和培养人才，齐鲁云商树立了“以创造价值者为本”的核心理念，打破传统的大锅饭、平均主义，创新实施“阿米巴”经营管理模式，最大程度为团队成员赋能。

“我们建立了X事业部、Y事业部、新项目N事业部，并赋予这些创新型组织自主经营的权利和对整个团队所承担的责任。通过这种模式，相同的岗位，工资却拉开数倍，毫无价值贡献者无处立足，独具价值者得到了应有报酬。人才就在大浪淘沙中留了下来。”齐鲁云商总经理董晓军说。

据了解，齐鲁云商还倡导员工“三年飞升”，即员工自定三年提升目标，到期后业绩能力水平相符，由公司和员工双向选择新岗位，或员工自由离职转为外部合伙人，让人才“活”起来，“动”起来。齐鲁云商现有员工117人，研究生及以上学历占18%，专业技术人才占51%，员工平均年龄29岁。

在强大的组织管理体系支撑下，通过战略合作者的引入和规模的迅速扩张，齐鲁云商进一步带动了传统产业供应链上下游企业发展，有效促进区域经济发展。据悉，2018年该公司营业收入50亿元，较2016年增长1251%；为当地贡献税收1.8亿元，较2016年增长15183%。2018年至今，平台已经为当地贡献4亿多元税收。

再造N个齐鲁云商

一直以来，齐鲁云商以山东省新旧动能转换重大工程为指引，综合采取商业模式创新、企业文化创新、经营管理创新等多种创新手段，不断提升战略格局。

“今年，我们提出再造3个齐鲁云商的目标，明年是9个。未来，我们将打造N个齐鲁云商。”王德龙说。据笔者了解，今年，他们已经打造了青岛九五数字经济港、云海清洁能源大数据供应链平台，并在钢铁、海洋渔业等领域做好了布局。

一开始，不了解的人都会疑惑，N个齐鲁云商如何打造呢？当然，靠常规的输出模式，肯定是无法满足，他们依靠的是“数智化”，旨在以数智改变流通方式，以数智变革产业形态，以数智重塑商业模式。

其实，“数智化”的工作，齐鲁云商早已打下了基础。他们从一开始就聚焦大宗商品领域，专注将商品从交易、物流到仓储全链条数字化。通过电商平台将大宗商品交易行为数字化；通过网络货运

平台将大宗商品物流数字化；通过云仓智联将大宗商品仓储数字化。

今年，他们进一步以解决实际应用需求为出发点，加强内控及外延数智化体系建设。在内部建立了以客户为中心、以目标为导向的流程化组织，明确组织、业务流程中所涉及的各部门、各环节职责。以此为依据，尽可能多的获取对内对外数据资源，将公司内部各部门间，以及公司与其他公司间的数据聚合，并根据业务实际情况，明确KPI数据源，作为应用的基础数据。

在此基础上，他们成立了大数据中心，通过数据聚合、研究分析，找到数据融合应用的突破口，设计数据应用路径，建立数据应用标准，推动大宗商品产业链数字化协同，打造数字化新标准。

据悉，中国物流与采购联合会即将出台的《网络货运平台服务能力评估指标》团队标准文件，齐鲁云商作为9家标准制定单位之一，5家企业标准化专委会成员之一参与了该标准的制定。他们积极联合促进区块链技术分布式记账原理在网络货运平台的应用和建设，打造智慧物流。同时，齐鲁云商与青岛国际院士港合作，共同促进区块链、人工智能等新技术与线下应用场景的深度融合，赋能产业平台发展，推动行业信息化、智慧化建设。

他们已经与挪威工程院院士、IEEE全球区块链专委会主席、挪威斯塔万格大学教授容淳铭共同建立了“区块链研究院”，将进一步助力产业平台将数据转化为价值，推动传统产业的数字化转型。

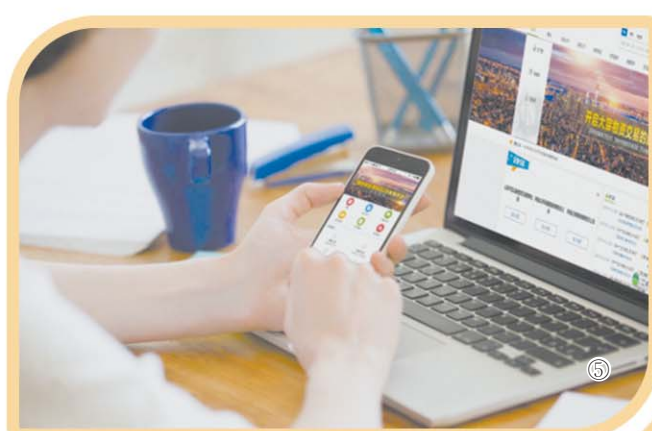
“无论是内控数字化，还是外延产品数字化，都将为N个齐鲁云商的打造，实现指数型发展，提供最有力的武器。”董晓军说。

如今的齐鲁云商公司，已通过数字科技驱动力，成为产品及模式输出的引领者。他们也正以开放包容的文化、赋能式的投资、去中心化的架构、区块链式的布局，快速集聚数字资源，打造数智化品牌生态圈。

“数智赋能，互联万商”是他们当前的使命，他们将坚持以数字科技为驱动，贯通一条大宗商品产业链，聚集百万车辆，建设千个仓点，打造千亿平台，形成万亿生态。助力传统企业实现数字化转型，解决行业痛点，提高产业效率，实现产业增值。

“四季更替，日月轮转，所有的一切都在改变。然而，伟大企业的内核一直在那里，从来没有变过。伟大企业立意高远，追求伟大的过程就是一个以价值创造为目标的过程。对于企业而言，取法乎上，得乎其中；取法其中，得乎其下。一个坚持为人类发展创造价值的企业，其发展的过程也是实现伟大的过程。”笔者看到董事长王德龙的笔记本上赫然写着这样一段话。

可以预见，一个伟大的企业正在诞生。



- ① 齐鲁云商外景
- ② 齐鲁云商与鄂尔多斯煤炭网签订合作协议
- ③ 齐鲁云商员工培训
- ④ 山东省服务业创新中心
- ⑤ 齐鲁云商平台
- ⑥ 智能车场
- ⑦ 智慧运输
- ⑧ 数字煤仓
- ⑨ 智能配载
- ⑩ 自动过磅

