



# 助力美丽山东 为美好生活加油

## 关于我们

中国石油化工集团公司(英文缩写Sinopec Group)是在原中国石油化工总公司(1983年7月12日成立)基础上重组成立的特大型石油石化企业集团,是国家独资设立的国有公司、国家授权投资的机构和国家控股公司。公司总部位于北京,经营范围遍布73个国家和地区,拥有员工72.6万人。目前,中国石油化工集团公司是中国最大的成品油和石化产品供应商、第二大油气生产商,是世界第一大炼油公司、第二大化工公司,加油站数量位居全球第一。2017年,公司实现营业收入24003亿元,在《财富》世界500强企业中排名第3位。

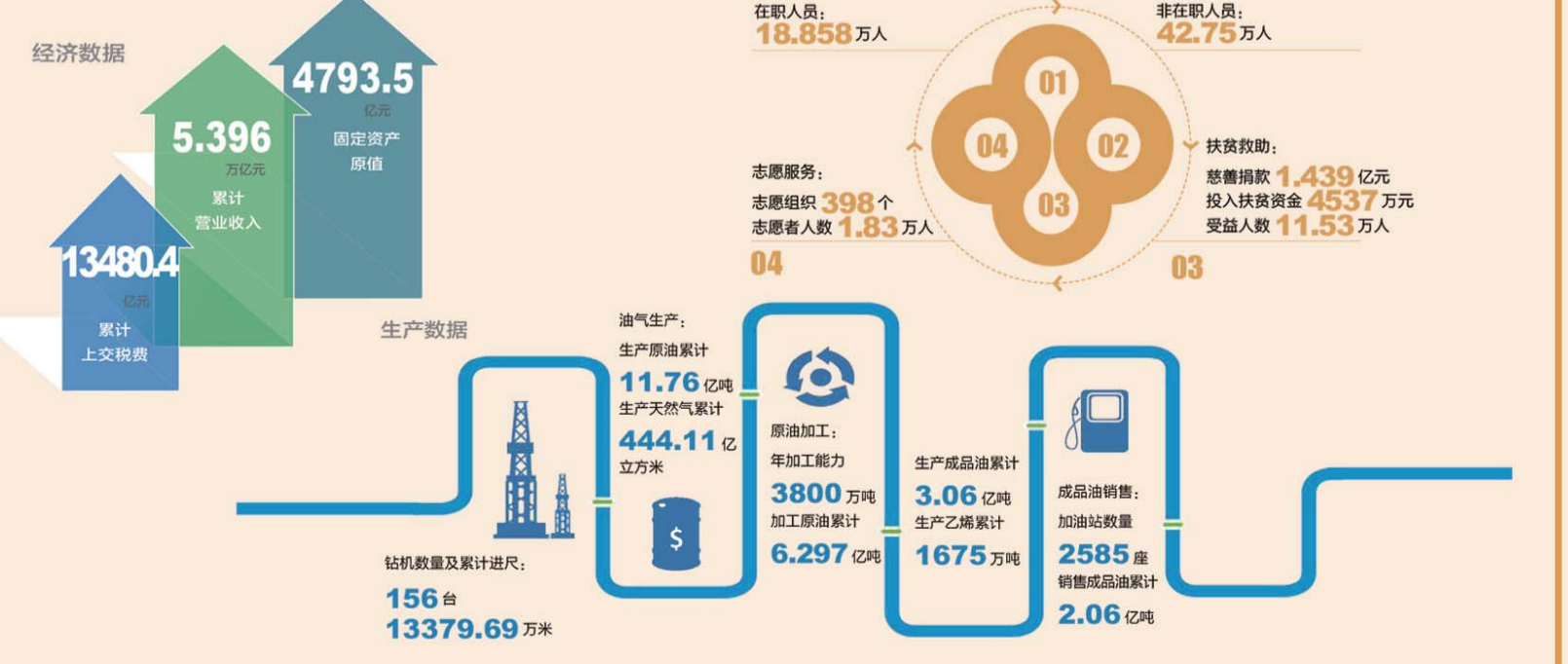


中国石化驻鲁企业现有胜利油田、胜利石油工程公司、齐鲁石化、青岛炼化化工有限责任公司、济南炼化公司、青岛石化化工有限责任公司、山东石油分公司、青岛安全工程研究院、第十建设有限公司等9家直属企业,以及工程建设有限公司、天然气分公司、管道储运公司、燃料油销售公司、新星石油公司、共享服务公司等部分直属企业的分支机构。中国石化驻鲁企业主要从事石油与天然气勘探开发、管道运输、销售,石油炼制、石油化工、化纤及其他化工生产与产品销售、科研与技术服务,炼油、石油化工、长输管道等工程项目的建设施工,地热能开发利用、液化天然气(LNG)输送销售等业务,油气生产加工销售业务范围遍布全省17市,工程建设业务覆盖全国各地,境外业务拓展至中东、中亚、东南亚、北美等地区10余个国家,具有良好的社会声望和国际声誉。

## 中国石化驻鲁企业布局图



## 中国石化山东大数据



## 智慧石化



**石油生成**  
石油、天然气都是来自远古生物遗骸。生物死亡后在海底或地下腐烂,随洋壳或陆地沉降深埋地下,并经过数百万年演化,最终形成石油。石油是一种黏稠的液体。原油的颜色,根据成分的不同,可呈现出深红、金黄、墨绿、黑、褐红、透明等丰富的色彩。

**石油开采**  
石油开采是利用油层的压力,借助机械设备把原油从几千米地下开采出来。要获得石油,需经过勘探、开采、运输等环节。勘探就像探宝一样,针对不同的宝藏选择不同的勘探工具和方法,发现含油地层;找到油藏后,利用钻井设备钻开一口井,形成开采通道,实现石油开采。

**石油炼制**  
开采出来的石油,通过罐车或管道输送到炼厂,进行石油炼制和石油化工。石油炼制是把石油变为成品油,比如柴油、汽油、煤油等。石油化工是以石油为原料生产化工产品,比如我们生活中常用的塑料、人造橡胶、化纤面料衣服等,进而满足工业和生活的各种所需。

## 石油与人

石油化工产品在日常生活中起到不可或缺的作用,人们的衣食住行都离不开石油。

**人的一生要“穿”掉290千克石油**  
——我们所穿的颜色鲜艳、时尚美观、舒适耐穿、方便洗涤的各种面料的衣服,除棉、麻纤维、蚕丝等制品外,几乎都来源于石油。可以说,石油让我们的穿着更时尚、更美丽。

**人的一生要“吃”掉551千克石油**  
——我们接触到的矿泉水瓶、饮料瓶及酸奶杯,各种食品的塑料包装袋,以及在饭店吃饭后打包的塑料盒等,都是石油化工产品。

**人的一生要“住”掉3790千克石油**  
——随着技术的进步,化学材料正在取代传统的木材、砂子和石材,房屋装饰材料和涂料主要源于石油产品。

**人的一生要“行”掉3838千克石油**  
——车辆行驶所需汽油、柴油,飞机飞行所需航空煤油,都是由石油炼制而成。此外,道路沥青也来自石油,它是石油炼制出汽油、柴油和煤油等产品后的残渣。