



平安集团： 不忘初心 牢记使命 砥砺前行 再创佳绩

当前，整个建筑行业面临着投资领域的新变化、生产方式的新转变、资源环境和生产要素的制约以及用工荒等问题。在经济新常态下，平安集团紧跟国家政策导向，积极推进企业转型升级，通过加快建筑设计院的建设，积极向产业链上游走，打造和提升自己的核心竞争力；通过优化建筑产业化流程，提高企业资源配置能力，以

需求为导向，精准绘制供给侧结构性改革路线图，向EPC工程总承包、装配式建筑全产业链专业承包、PPP项目等方向转型发展。

该集团已率先破题，把“多元化发展、专业化经营”的战略理念付诸行动，向更广阔的产业领域迈进。在占地290亩的平安集团工业园和占地360亩的国家装配式建筑产业基地上，山东鑫海置

业有限公司、山东平安建设集团商砼中心、山东平安建设集团管桩公司、山东平安建筑工业化科技有限公司等20多家实体(分)子公司相继成立，业务涵盖建筑施工、房地产开发、预制构件、新型建材、物流商贸、机械制造、现代金融、旅游餐饮等多个领域，业务遍及四川、浙江及全省所有地市，铸造了响亮的“平安”品牌。



◆企业简介

山东平安建筑工业化科技有限公司成立于2014年，占地面积360亩，拥有7个预制构件生产车间及3个大型部品货场。主要生产清水混凝土外墙挂板、预制保温外墙板、预制综合管廊、桁架叠合板、预应力构件、预制楼梯、框架梁、框架柱、预制阳台板、女儿墙等预制部品部件。年产预制构件45万立方米，先后被授予山东省住宅产业化示范基地、国家装配式建筑产业基地等荣誉。

◆企业履历

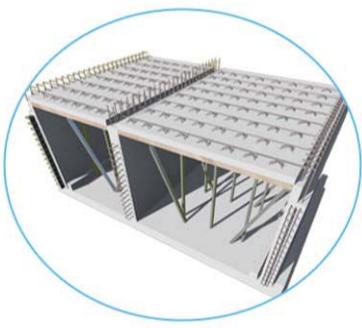
公司先后与轨道集团、万科、恒大、鲁能、中海、绿地、融创、西城、新城、天鸿、中铁、中建等30多家大中型企业联合打造装配式建筑工程百余例，尤其是与万科合作的全国首例超高层建筑清水混凝土外墙挂板，在金城国际项目成功应用，舍去了涂料饰面等化工产品，用清水混凝土的形式，有效地保留了混凝土建筑本身具有的自然色泽和肌理，得到了住建部行业专家和社会各界的高度评价。

国家装配式建筑产业基地 山东平安建筑工业化科技有限公司

公司注重产学研发展，与北京设计研究院、山东同圆设计院、山东省建筑设计研究

院、山东大学等多家单位及院校达成合作产业联盟，形成了集设计、生产、安装、施工、装饰装修为一体的全产业链模式，参与多项课题研究并编写了多本省、市级装配式建筑教材，获得专利达17项，拥有省级技术中心，跻身济南市装配式建筑部品生产行业的领军标杆单位，是济南市装配式预制构件首批推荐企业。

该公司本着节能、环保、绿色、智能的理念，制造品质构件、打造品牌企业的宗旨，创新管理制度，探索技术方法，积极推进装配式建筑总承包即EPC模式，使建筑产业化进入新纪元。



预制装配分体式综合管廊



◆企业简介

公司具有专业钢结构一级资质，拥有钢结构厂房2.5万平方米，另有露天加工场地8000平方米，专业从事钢结构工程科研、设计、制作、施工、安装。其中箱型钢梁柱生产线一条，H型钢生产线两条，高速抛丸除锈设备一套，金属加工设备有剪板机两台、折弯机、数控钻床、冲床、Z型钢机、C型钢机、楼承板机及相关钢结构件

山东平安建设集团钢结构工程分公司

的生产设备，年产钢构件能力达2万吨。

◆企业履历

公司与山东大学、山东建筑大学、济南工程职业技术学院等知名高校和科研院所建立了稳固的合作关系。公司成立以来先后承接了济南裕兴化工搬迁工程、济南荣福汽配新厂区建设工程、明美机械新厂区建设工程、山东高速公路集团配套工程、济南时代焊机生产车间、

山东大众报业集团大众传媒产业基地、山东石方机械再制造项目、济南沃德新生产线项目等省、市、区重点工程，多项工程获得各级安全文明优秀工地称号，累计已完成各类钢结构工程达40余万平方米，工程业绩涵盖多层钢结构建筑、轻钢结构、网架结构、相关桁架结构、拱形金属屋面结构，工程涉及物流市场、仓储、冶金、食品等行业。



大众传媒产业基地



◆企业简介

公司位于济南市经十西路东侧平安集团工业园内，交通便利、位置优越。公司注册资金6000万元，占地面积30000平方米。主要从事断桥隔热铝合金门窗、塑钢门窗、钢质隔热防火门、钢木质隔热防火门、铝合金耐火窗、塑钢耐火窗、防火卷帘、防火窗、挡烟垂壁、特种门窗等系列产品研发与制造，年生产能力40

防火、耐火、塑钢断桥铝系列 济南平安门窗有限公司

万平方米以上，同时进行消防产品的安装与工程施工。

公司拥有全自动钢质防火门框自动制机1套，全自动防火门喷粉流水线1条，卷帘门自动轧制设备3套，真空增加压加温木材防火阻燃处理线（真空加压浸注机组）1条，木材自动烘干线1条，铝、塑门窗生产线各1条，中空玻璃生产线1条及具有国内先进水平的大型设备50台。

同时，建立了配备国内先进检验仪器和设备的检测实验室，确保出厂产品质量合格。

◆企业履历

公司成立至今，所有产品全部严格按照GB/T 19001—2008/ISO 9001：2008标准进行设计、采购、制造、销售及售后服务，建立了一整套行之有效的质量保证体系，各类产品广泛应用于公共设施、民用建筑、大型工业建筑、国家重点工程。



防火防盗门



◆企业简介

公司始建于2004年底，是由山东平安建设集团出资创办的股份制企业，主要从事汽车零部件、柴油机、纺机、各类泵、阀等机械零部件的生产业务。公司重视技术力量提升，仅设备投资就达到近亿元，现有进口高精度、重切削、大工作台面CNC加工中心40台，CMM三坐

济南平安精工机械制造有限公司

标测量仪2台，大型数控车床20余台，及大批车床、铣床、磨床、钻床等设备，并建有高标准的理化计量室等检验检测设施，在过硬的技术实力和精良的加工设备的基础上生产的机械零部件，质量可靠，性能稳定，受到广大客户的一致好评。

◆企业履历

在该公司生产车间，多种机械零部件从这里出发走到世界各地。这里生产的变速箱外壳就是专门给重汽配套的零部件。目前，该公司产品遍布国内并远销日本、韩国及欧美等国，是集设计、制造、销售、服务、进出口贸易于一体的高新技术企业。公司于2010年通过ISO/TS 16949：2009质量管理体系认证。



主轴箱体

本版撰文：郝国青 刘晓 刘超

