

### 力争实现全年旅游消费总额破1万亿元目标，完成旅游投资2400亿元，大力发展全域旅游和乡村旅游——

# 2018年，山东旅游这样干

□ 本报记者 刘英 刘兵

我省推进新旧动能转换重大工程建设进入关键时期，旅游业担当其中，提出实施旅游质量提升行动，推进旅游业由高速增长转向高质量发展，打造更多旅游精品和精品。

1月18日召开的全省旅游工作会议公布了今年我省旅游的几个目标。在去年全年旅游消费总额9200亿元的基础上，力争突破1万亿元，完成旅游投资2400亿元，实现旅游直接和间接就业705万人。

### 真抓实干，保持良好发展势头

2017年，我省旅游业硕果累累：国家全域旅游示范区创建单位正式获批，成为全国7个创建省份之一；青州古城旅游区、威海华夏城景区被认定为国家5A级景区；第五届世界摄影大会走进山东，山东旅游国际化程度加深；全省建成旅游厕所数量全国第一；工业旅游、乡村旅游、新业态蓬勃发展。

得益于政策发力、举措落实，我省旅游业始终保持良好的发展势头。数据显示，去年省委、省政府领导关于旅游的批示达97次，对旅游业发展给予肯定并指明方向。省政府先后出台多个重要文件，大力推动十大文化旅游目的地品牌建设、乡村旅游提档升级、工业旅游发展。我省部分城市更是确立“旅游富市”“旅游立市”的战略，探索符合当地实际的全域旅游发展模式 and 推进路径。

“成绩的背后，还有不少亟待解决的不平衡不充分的发展矛盾问题，需要全省旅游系统统一思想，真抓实干，推动山东旅游从大到强。”省旅游发展委主任于风贵表示，推进新旧动能转换重大工程时间紧任务重，全省旅游系统要讲政治，抓党建，旅游部门不做衙门，旅游系统的干部不做官僚，不搞形式主义，坚守共产党员的初心和使命，把旅游工作做得更好，满足人民对美好旅游生活的需要。

### 旅游强省需要

#### 世界眼光、国际标准、山东特色

2018年，全省将实施旅游产业质量提升计划，大力推动精品旅游、优质旅游发展。于风贵表示，建设旅游强省，必须再增加几个国际级、重量级、尖端放电的核心吸引物，增强核心竞争力。各市要坚持世界眼光、国际标准、山东特色，参照国际、国内旅游核心吸引物形态，结合城市提升改造、美丽乡村建设等，培育城市核心吸引物，提升城市旅游的核心竞争力。要挖掘民俗特色文化，策划创意一批游客可以深度参与、具有轰动效应的旅游节庆活动。

构建丰富多彩的旅游业态。积极支持各地适应群众旅游消费升级需求，开发房车露营、温泉滑雪、低空飞行、中医药健康养老、旅游购物、旅游演艺、研学旅行等旅游新业态。支持各地创建一批“国字号”旅游研修基地、现代农庄庄园、体育旅游示范基地、生态旅游示范基地等，用新业态引领消费。

用标准化引领服务质量提升。发展全

域旅游，全面提升旅游服务质量，将旅游标准从传统的旅游景区、旅游饭店、旅行社等向更广、更细、更具体的领域延伸，形成全域、全业、全覆盖的旅游标准化体系。加大对标准落实情况的监督检查，建立舆论监督、社会监督、执法检查三个机制。在舆论监督方面，发挥新闻媒体的优势，对服务质量差、造成不良社会影响的坚决给予曝光。在社会监督方面，招募旅游志愿者、专家学者、社会名流等，组成山东旅游服务质量社会监督员队伍，对旅游饭店、旅行社及景区等服务质量进行常态化监督。

在执法检查方面，今年将实施“鹰眼计划”和“利剑行动”，精准锁定市场秩序中的重点问题，开展“不合理低价游”、在线旅游企业违法经营等10项专项整治行动。“三个机制”首先在旅游行业内部实施，然后会同相关部门逐步扩展到社会其他旅游服务领域，像社会餐馆、经济型酒店等。要实施全天候、不间断的巡察，贯穿全年，覆盖全业。对于检查出来的问题，分别给予内部通报、媒体曝光、行政处罚等处理。问题严重的，该停产的停产，该整顿的要整顿，该降级的要降级，该摘星的要摘星。推行个性化、亲情化、精细化服务。

### 实施“旅游+” “+旅游”战略，大力发展全域旅游

2018年全省旅游工作重点是创建国家

全域旅游示范省，基本框架包括打造十大文化旅游目的地品牌，培育旅游休闲度假城市，积极创建旅游度假区，打造旅游特色小镇、特色村。要在全省实施“旅游+”“+旅游”战略，通过+城市、+乡村、+农业、+水利、+文化、+交通、+商贸、+体育、+教育等，在各个领域形成丰富多彩的业态，加快培育大项目。

今年，各地将结合《山东省全域旅游发展总体规划》，在每一个品牌下策划创意1-2个文化内涵丰富、体现品牌特色、具有辐射带动作用的“国字号”、国际化经典文化旅游项目，利用省政府6000亿元新旧动能转换引导基金，重点投资精品旅游产业、文化创意产业等优势产业的重大政策机遇，用工程的办法，列出时间表、施工图、项目库，推动经典文化旅游项目落地。

国家旅游局局长李金早在今年的全国旅游工作会议上提出：2018年试点验收一批全域旅游示范区。我省要求各地要严格按照国家旅游局的《全域旅游示范区创建工作导则》，逐项对照检查，查漏补缺，上半年组织一次自查。下半年适当时候，省旅游发展委将对各地创建情况进行一次评估检查，做好迎接国家旅游局评估验收的准备。省委、省政府高度重视全域旅游示范省创建工作，各地要争取党委、政府主要领导的重视和支持，将创建工作摆在重要位置，列入重大议事日程。省编办已经批准省旅游发展委设立兼职委员制度，日照市已经落实了兼职委员制度。各

地要积极争取建立旅游委兼职委员制度，深化“局改委”改革。

### 大力发展乡村旅游，为乡村振兴战略作贡献

针对全省农村工作会议上提出的以乡村全域旅游助推乡村全面振兴要求，全省旅游系统将做好乡村旅游“扩展”和“深化”两篇大文章，为乡村全面振兴作出更大贡献。一是大力实施乡村旅游规模化工程。二是大力实施乡村旅游精品工程。三是大力实施乡村旅游效益提升工程。发展乡村旅游，既要着力提升乡村旅游的经济效益，让农民得到更多实惠的同时，注重提升社会效益。

放眼国内外旅游度假胜地，旅游度假区一直是引领培育中高端消费的富集地带。我省提出，要抓好旅游度假区的招商引资和项目建设。旅游度假区是一块金字招牌。完善政策措施，省里将在3000亩旅游用地指标内，对度假区骨干项目予以倾斜。加强监督考核，强化动态管理。连续考核3年，对3年后仍然达不到国家级、省级旅游度假区标准要求的，坚决淘汰出局。

于风贵表示，要打造高端品牌，推动优质旅游发展。无论是推进旅游的高质量发展，还是发展优质旅游、精品旅游，最终都要体现在品牌高端化上，扩大品牌的知名度和游客对品牌的信赖度、忠诚度。



▲近日，沂南县竹泉村景区内，游客在村民的指导下自己动手做手工艺品。

□王彦冰 报道



## 山东研学旅行研究院在青岛成立

### 系国内首家专业研学旅行研究院

□记者 刘兵 报道

**本报青岛讯** 1月16日，由青岛酒店管理职业技术学院联合青岛市旅游协会研学旅行分会、港中旅国际山东旅行社、中国旅行社总社青岛公司、中国国旅青岛、铁路国际旅行社等单位共同发起的国内首家专业研学旅行研究院——山东研学旅行研究院成立。

研学旅行是学校教育和校外教育衔接的创新形式，是教育教学的重要内容，是综合实践育人的有效途径。目前全国正逐步开展研学旅行，而我省是首个发布推进中小学生研学旅行工作实施方案的省份。山东省研学旅行研究院的成立，对于助推我省研学旅游产业又好又快发展具有重要的现实意义。

据了解，该研究院下设4个研究室：课程标准研究中心、产品设计研究中心、法规政策研究中心、人力资源开发与培训研究中心。研究人员将广泛吸纳会员单位成员、全省高校、中小学、教育机构等方面的专业化人才参与，开展不同领域的协同创新研究。此外，研究院还将聘请行业、企业、高校、科研院所的专家、学者担任研究顾问，以提高研究水平。

## “空中看山东”低空旅行在济启动

□记者 刘兵 报道

**本报济南讯** 1月17日，由省旅游发展委、济南市旅游发展委和平阴县人民政府指导，省旅游行业协会、山东航空产业协会、省航空运动协会主办，山东琦泉能源集团、山东琦泉通用航空有限公司、德扬航空工业（江苏）有限公司共同承办的“空中看山东”低空旅行启动暨大棕熊飞机首飞仪式在济南平阴机场举行。

据了解，通用航空产业作为21世纪国内发展前景最好的战略性新兴产业之一，其发展正迎来黄金机遇期，政府出台政策多，企业投资热情高，市场需求潜力大。该项目将为广大游客带来一种全新的旅游体验和高级享受，同时也为我省旅游产业发展增添了一道亮丽的风景线。

活动现场，琦泉集团分别与德扬航空工业有限公司、浙江国通地理信息技术有限公司、沈阳中体轻型飞机有限公司、湖北航特航空飞行器有限公司进行签约。琦泉集团也将借此机会把美国大棕熊飞机所特有的集飞机销售、维修、制造于一体的航空工业园落户平阴，推动我省航空旅游新业态的发展。

近年来，我省低空旅游快速发展，培育出了许多国家级低空旅游飞行营地。截至目前，全省共有18家低空旅游飞行营地，其中，青岛崂山风景区入选首批国家通用航空旅游示范工程，临沂市费县许家崖航空飞行营地、泰安徂徕山航空飞行营地、栖霞市航空飞行营地等3家单位被评为国家航空飞行营地示范单位，低空旅游飞行营地数量走在全国前列。2017年在青岛举办的中国通用航空旅游联盟成立大会暨首批全国通用航空旅游示范工程座谈会，有力地推动了全省低空旅游的发展。

## 烟台再添5家3A级风景区

□刘英 刘小路 高均强 报道

**本报烟台讯** 近日，烟台市旅游景区质量等级评定委员会公布了新一批国家3A级景区，烟台莱阳濯村、烟台植物园、长岛海上景区、海阳市碧桂园十里金滩、海阳市大秧歌·琵琶岛影视文化旅游基地榜上有名。

截至目前，烟台市A级景区共有85家，其中3A级景区45家。凭借“休闲度假、海上观光、生态渔业”而上榜的长岛海上景区，是省内首例海上A级景区，因其海岸景观、天境天象、历史人文、民俗风情等旅游资源保护完整而通过评定。

## 冀苏豫三省游客更爱来山东

□记者 刘兵 报道

**本报济南讯** 1月18日，记者从全省旅游工作会议上了解到，2017年我省国内旅游客源市场构成数据显示，山东本地游客超过一半，占63.85%；而在来鲁旅游的省外游客分布中，相比其他省份，河北、江苏、河南等游客更愿来山东旅游。省旅游发展委相关负责人介绍，这与三省毗邻山东有关，地缘优势是最重要的原因。

上述规律同样在入境游客的客源分布上有所体现。据了解，去年我省入境游客69.05%来自亚洲，15.36%来自欧洲。而在具体国家分布上，尤以韩、日为主，其中韩国客源占45.51%，日本客源占11.08%。值得关注的是，美国、俄罗斯客源占比紧随其后。近几年，省旅游发展委除了继续在日韩开展旅游市场推广外，更是加大对美、俄等潜在旅游市场的挖掘。近期，我省又将跟随国家旅游局赴加拿大、美国开展旅游交流活动，开拓北美市场。



□新华社发

1月16日，“马背上的歌声”锡林浩特市冬季那达慕在锡林浩特市凤凰马场开幕，吸引了来自全国各地的游客和摄影爱好者前来观看。

□ 责任编辑 李文

# 2017年山东旅游大数据公布

1月18日，省旅游发展委在全省旅游工作会议上公布《2017年山东旅游发展情况》，过去一年的山东旅游大数据一目了然。

### 1. 旅游收入创历史新高

2017年，山东旅游消费总额9200亿元，同比增长14.5%；接待国内外游客7.8亿人次，同比增长10%；入境旅游游客消费31亿美元，同比增长2%；城乡居民人均出游3.8次，高于全国3.7次的人均水平，同比增长11.3%。

### 2. 全域旅游发展势头良好

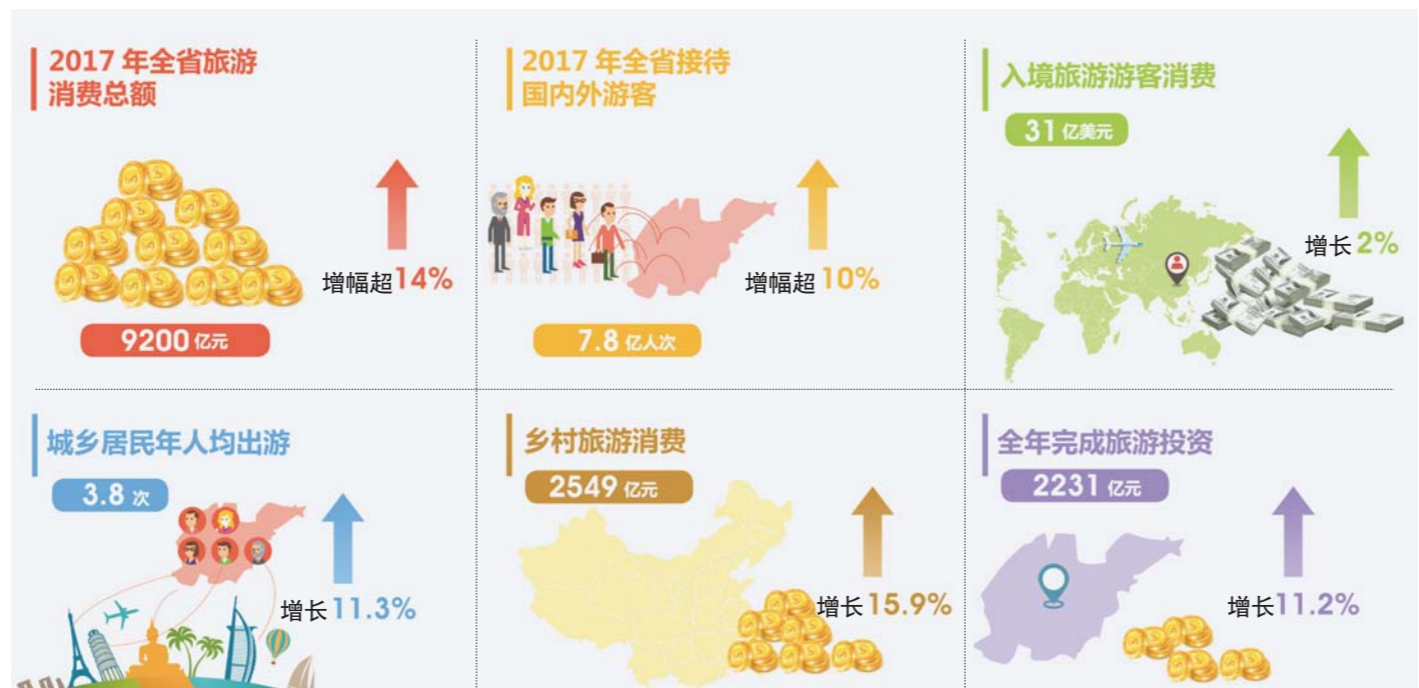
2017年，山东获批国家全域旅游示范区创建省份；全域旅游被列入新旧动能转换十大工程；完成旅游投资2231.8亿元，同比增长11.2%。

### 3. 乡村旅游提档升级，旅游扶贫取得实效

2017年，省政府印发《山东省乡村旅游提档升级工作方案》，我省乡村旅游消费2549亿元，同比增长15.9%。所有乡村旅游点全部进驻电商平台，实现乡村旅游移动支付。截至目前，旅游助推近2万户、4.5万余人实现脱贫，间接带动26万人增收。

### 4. 旅游新业态蓬勃发展

2017年，我省研学旅行、低空飞行、康养旅游等十大旅游新业态快速发展。10个单位入选全国首批中小学研学实践教育项目，3家单位被评为“国家航空飞行营地示范单位”，68家单位入选省级首批中



医药健康旅游示范区（基地、项目）。

### 5. 旅游产业和服务设施再上新台阶

2017年，我省共有国家A级旅游景区1075家，其中5A级旅游景区11家；星级餐

社总数2216家，其中3A级以上旅行社431家；建成旅游厕所1610座，旅游集散中心45处，开通9条旅游国际航线。

### 6. 旅游监管水平显著提升

2017年，我省集中开展“春季行动”

“暑期整顿”“秋冬会战”等旅游市场秩序整顿活动。39家景区被摘牌或警告，接到有效旅游投诉2729件，为游客挽回损失144.84万元。

(记者 刘兵 刘英 整理)