

慧眼识红木(七)

——访山东省红木产品质量监督检验中心副主任、技术负责人夏兆鹏



人物名片：夏兆鹏，东华大学、天津工业大学、南京林业大学、西南林业大学工程专业硕士生导师，现任山东省红木产品质量监督检验中心副主任，山东红木诚信联盟、大众红木俱乐部首席专家。

□王新华

乌木类家具，以绘读者。

问：红木材质有5属8类33种，请继续给我们介绍一下市场上常见乌木类木材的用途及特点？

实际上柿树科柿树属的树种，具有黑褐色或乌黑色心材的木材统称为乌木类木材，市场上也叫黑木、乌材等。柿树属树种广泛分布于热带、亚热带及部分温带地区，心材为黑色的树种主要产于亚洲热带和非洲，如印度、印尼、斯里兰卡、刚果、加蓬、马达加斯加等国。在日本，据须藤彰司所著的《南洋材》中，乌木类木材统称为“黑檀”；我国的四川也将因地层变动而久埋于土或水中的被碳化的一类木材称为“乌木”，其实这一类木材应该称为阴沉木，两者有本质上的区别。按照GB/T 18107-2000《红木》的规定，乌木包括：乌木、厚瓣乌木、毛药乌木和蓬塞乌木，共4种，其中乌木和厚瓣乌木在市场上较为常见。

乌木，其拉丁文名称为 *Diospyos ebenum* Koenig，商品名为：Ebony，属乔木，可高达15m—18m，直径可达0.6m；主产地为东南亚热带如印度、斯里兰卡等国家，在植物学分类上属于柿树科柿树属。该木材乌黑油亮、密度大、结构细腻，易于车旋和雕刻，常用于制作官帽椅、皇宫椅、沙发等家具以及手镯、人物雕塑等工艺品。

厚瓣乌木，其拉丁文名称为 *Diospyos crassiflora* Hiern，商品名为：Ceylon ebony；乔木，高度可达18m左右，直径可达0.6m；主产地为尼日利亚、喀麦隆、加蓬、赤道几内亚等中非和西非国家，柿树科柿树属。木材乌黑、密度大、结构细腻，易于车旋和雕刻，常用于制作各种官帽椅、圈椅等家具以及人物、动物雕塑等工艺品。

问：市场上常见的乌木类木材有哪些特点，如何区分和鉴别？

从宏观上看，乌木的心材全部为乌黑

色，轴向薄壁组织丰富，呈带状、环管状；含水率为12%的气干密度约为0.85g/cm³—1.17g/cm³，结构细，没有香气。从解剖学切片结构上看(如图1)，乌木的射线为单列，高约2—3个细胞，射线组织为异形单列，2列非常少见，非叠生构造。

厚瓣乌木为散孔材，边材为红褐色，心材乌黑；生长轮不明显，轴向薄壁组织丰富，主要为带状和疏环管状；无香气，结构非常细，纹理交错，含水率为12%的气干密度约为1.05g/cm³。从解剖学切片结构上看(如图2)，厚瓣乌木的木纤维厚，木射线为单列，高1—30个细胞，射线组织为异形单列，非叠生；射线细胞中多含深色树脂。

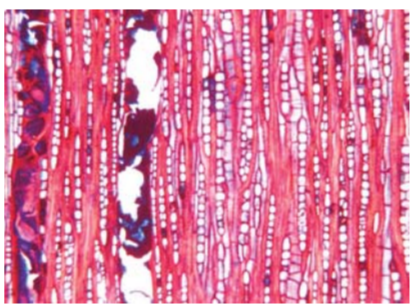
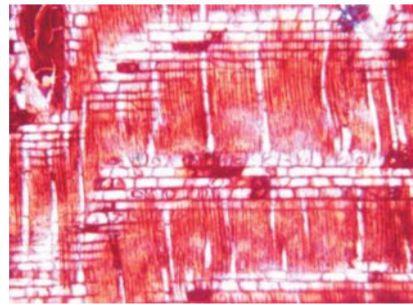
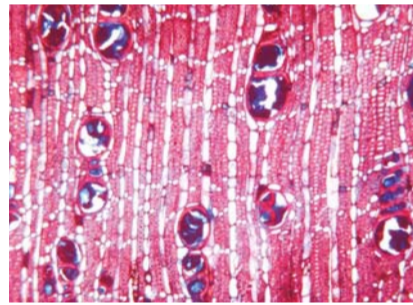
问：市场上常见冒充乌木类的木材有哪些，如何区分？

常冒充黑酸枝的有阴沉木和风车木。

阴沉木实际为碳化木，是由于树木遭到诸如山洪、泥石流等地质灾害，被深埋于河床的泥沙中；或由于地震、山体滑坡等被埋入缺氧阴暗的底层中。这些树木经过大自然长时间的磨蚀造化，形成了似石非石、似木非木的阴沉木。阴沉木质地坚实、外观呈黑褐色、黑红色、金黄色和黄褐色，结构细腻，耐腐蚀抗虫蛀。阴沉木不是一个树种，而是多个树种的集合名称。主要树种有：柏木、杉木、楠木、红锥、母生、栎木、荷木、格木、重阳木等。阴沉木多用于制作工艺品，极少用于制作家具。

风车木，拉丁名为 *Combretum imberbe*，商品名为Monzo、黑檀、皮灰等，属于使君子科风车藤属；为乔木，可高达20m，直径0.4m—0.7m；产于莫桑比克、津巴布韦、赞比亚等非洲国家，含水率为12%的密度为0.91g/cm³—1.10g/cm³。风车木导管中含有硅化物，在光线下会产生白色亮点，木射线为单列、非叠生且含有白色树脂胶。

▼图1乌木解剖学切片图(横、径、弦)

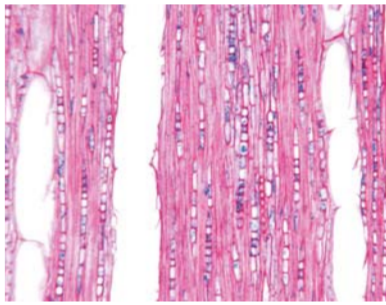
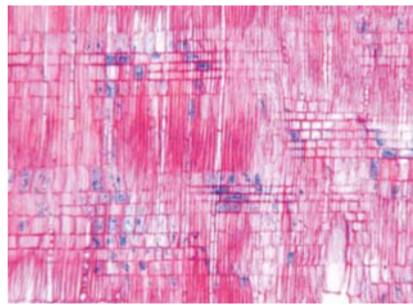
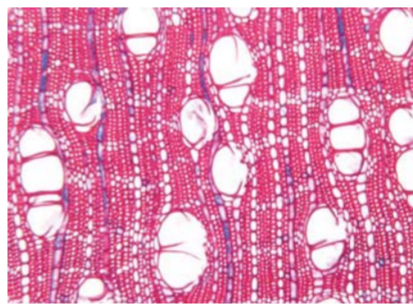


△乌木—横

△乌木—径

△乌木—弦

▼图2厚瓣乌木解剖学切片图(横、径、弦)



△厚瓣乌木—横

△厚瓣乌木—径

△厚瓣乌木—弦

红木文化领航企业 万余平红木大展厅 期待您的品鉴……



大戶人家

家紅木具

山东红木诚信联盟名誉会长单位



400-0909-007

www.dahurenjia.cn

地址：济南市槐荫区段兴东路5号 兴济河商城5-6号楼

“国家木材检测联盟技术研讨会”将在济南召开

富雅“第三届齐鲁红木文化节”接续举办

□王新华

7月21日，富雅红木楼主办的第三届齐鲁红木文化节将拉开帷幕，品茶道、观字画、赏红木，红木消费者和红木爱好者可以静享中华传统文化的厚重和芬芳，感受精品红木家具之美。

据了解，“齐鲁红木文化节”是富雅红木楼重要的节日之一。“齐鲁红木文化节”旨在向消费者介绍包括红木、字画等在内的中华优秀传统文化，此次红木文化节，北京荣宝斋济南分店与富雅红木楼强强联合，在红木品牌门店举办“荣宝斋木版水印书画艺术精品展”“荣宝斋著名书法家艺术作品真迹展”，并举办书画讲座。

另据了解，7月20日，国家木材检测联盟、山东省纤维检验局将召开“国家木材检测联盟技术

研讨会”，来自全国红木检测方面的权威专家将参会，就不断提升联盟各技术机构“履职把关、服务社会”的技术水平，从而共同参与社会研发与技术服务，为产品质量提升提供技术保障，推动供给侧结构性改革，同时，国家木材检测联盟将在济南召开“第三届国家木材检测联盟技术研讨会”，并参观富雅红木楼，举办专家讲座。

据富雅红木楼负责人介绍，富雅红木楼“对商家进行定期抽查，为消费者保驾护航。确保富雅红木楼的红木家具品牌货真价实，所有红木家具均能提供‘一卡一证一书’，符合红木家具国标《红木家具通用技术条件》中的相关规定。”为庆祝红木文化节，商家们均推出了红木精品以及特价产品，并特别提示精品及特价产品都是限量的，热爱红木的消费者可早去品鉴，不要错过。

富雅家居
【赏木·红木专业卖场】

富雅红木楼
FU YA REDWOOD PLAZA

赏红木 观字画 乐享七重礼

荣宝斋 邀您共赏

活动时间：2017年7月21日—7月30日

富雅红木楼“第三届齐鲁红木文化节”

大众红木俱乐部带您买精品红木家具，享优惠，价格、服务一步到位！

买精品红木找我就“购”了！

活动品牌：巧夺天工红木家具 年年红红木家具欧亚达店 颐秀红木家具 振宇红木家具 简琢中式文化生活馆（九龙堂红木家具、航管红木家具、仰古轩红木家具、紫光阁红木家具）

活动主办：大众红木俱乐部
活动承办：山东红木诚信联盟
特别支持：富雅红木楼
媒体支持：大众网

活动时间：2017年7月15日
报名电话：0531—85196264

简琢

JIAN ZHUO

红木 / 家居 / 茗茶 / 文化



JIAN ZHUO JIA JU

品鉴珍藏红木家具 品味中式生活风尚 在简琢，与至珍至简的生活不期而遇

简琢红木大讲堂

2017年7月15日

简琢诚邀您品味中式文化风尚

与红木专家

品茗茶 赏红木

报名热线 0531-66661766

正品高质 承载红木之韵
匠心精选 汇集中式家居
明简清琢 感受中式文化
至简空间 创造生活美学

