

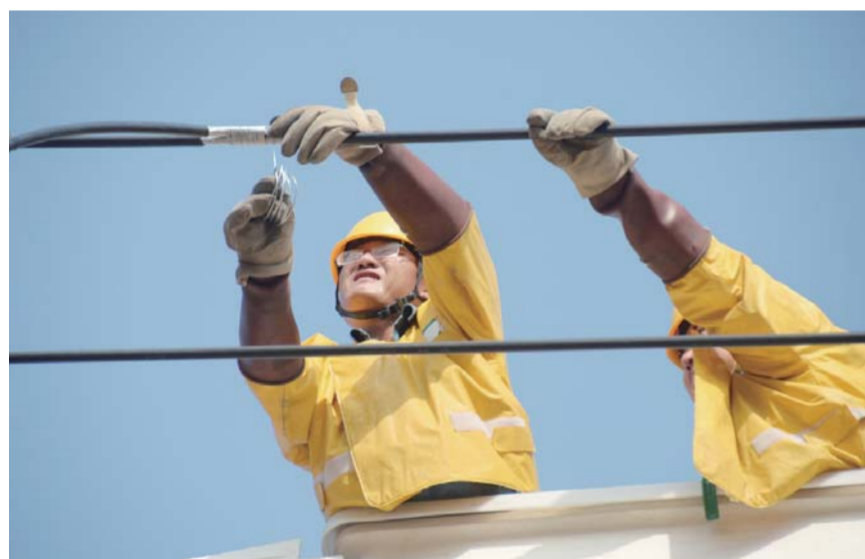
战高温 保供电 让山东清凉度夏



△7月7日，济南供电公司工作人员冒高温对220千伏美铁线进行巡视，确保输电线路安全稳定运行
□摄影：刘洪金



△7月4日，嘉祥县供电公司工作人员对20所变电站开展中、晚两个高温高负荷阶段精确测温，确保全县居民迎峰度夏用上放心电、舒心电
□摄影：王者东



△7月8日，宁津县供电公司工作人员冒酷暑为县医院配变增容带电接火
□摄影：白学民



△7月8日下午6时，聊城供电公司工作人员完成了聊城市10千伏柳东I线农校支线1#杆带电更换柱上开关工作，从绝缘斗臂车上下来时，工作服已被汗水浸透



△7月10日，莱西市供电公司运维检修班工作人员在高温酷暑中为北汽新能源国轩电池高压室内设备进行检修



△7月5日，菏泽成武县供电公司员工，在中医院小区闷热的楼道内为小区居民更换计量表

□侯婷 郭轶敏 徐宁 张思凯

进入7月，山东持续高温高湿天气，用电负荷持续高位运行。7月10日15:26，山东电网达到当日最高负荷6443.9万千瓦。当天早晨6时，山东省气象台持续发布黄色高温预警，局部地区最高气温可达37摄氏度左右。为保障电力安全可靠供应，让全省人民“清凉”度夏，国网山东电力系统广大员工顶烈日、战酷暑，奋战在迎峰度夏保供电第一线。

2017年夏季，山东电网供需矛盾突出，国网山东电力从“源网荷储”一体化上下功夫，全力迎战夏峰，即在“源”上增加供应，争取保持或增加省外来电规模；在“网”上稳定运行，科学制定控制策略；在“荷”上加强管控，保障居民和重要客户可靠供电；在“抢”上超前准备，进一步提升应急抢险能力。

国网山东电力严抓设备检修和隐患排查治理，在夏季高峰来临前，开展1.25万条配网线路测温、1.87万台设备局放检测，消除危急严重缺陷1536条。设备健康运行水平显著提高，为迎峰度夏打下了坚实基础。加强1220处重点防汛部位监控，做好防洪设施和重要客户电力保障。7月6日，嘉祥县供电公司组织12名抢险队员暴雨中为县政府防汛部门架设排水应急电源，为当地居民抢出一条安全出行的通道。

夏季温度升高，设备输送能力降低。

天气多变，雷暴雨、台风等灾害性天气频发，极易造成输电设备故障，影响电网安全运行。为确保输电线路安全稳定运行，入夏以来，国网山东电力员工加强重要输电线路的巡视，成为高温下能源的守护者。7月7日，泰安供电公司员工张祥华在东平县接山镇冒高温（36摄氏度）对220千伏石佛II线进行状态巡视。企业客户安全用电更不能大意，7月10日，冒着室外37摄氏度高温天气，滨州无棣县供电公司员工走进企业，义务检测用电设备，精心排查企业用电设备、线路开关的安全隐患，耐心细致地指导企业夏季安全用电。

不停电是最好的服务！7月6日，即墨市供电公司施工人员冒高温在北安长直院村新增配台区布点紧张施工，为该村120多户村民和十几家种养殖大棚户夏季正常用电提供充足的电力保障。7月10日，气温达35摄氏度，青岛市黄岛区供电公司带电作业人员穿着密不透风的绝缘服，在蒋家店子村开展带电立杆作业。工作结束后，作业人员如同在水里浸泡过一般，绝缘手套内甚至能倒出水来。当天，他们还有7个带电作业任务。同一天，高密供电公司变电运维员工冒着34摄氏度的高温，头戴防毒面具，背着15公斤重的氧气瓶，采用检漏仪对管道进行探测并做清理，带电对110千伏东郊变电站101开关六氟化硫气体进行了补气，顺利消除高压断路器缺陷。



△7月4日，枣庄供电公司工作人员在高温下对110千伏朱山变电站设备进行检修



△7月10日，安丘市供电公司职工冒着30多度的高温，抢修10千伏金融线 □摄影：李文博



△7月3日，烟台供电公司工作人员开展发电车调试应急演练，确保迎峰度夏期间拉得出、打得赢
□摄影：张博文



△7月10日，淄博供电公司员工烈日下为10千伏高塘线高塘北支线更换导线。测风测温仪显示当时温度41.6摄氏度
□摄影：李汉栋



△7月10日，安丘市10千伏金融线地下电缆被挖断，安丘市供电公司员工冒着30多度的高温，在最短时间内恢复供电
□摄影：李文博



△7月10日，临朐县供电公司特巡工作人员冒高温巡视境内220千伏青弥线，确保夏季电网安全稳定供电
□摄影：井玉霞