



王立志 李承志 李方玉 王胜华 迎春作品展

主办单位：山东新闻书画院 山东广电全媒体书画院
承办单位：山东新闻美术馆
展览时间：3月5日-11日
策展人：张海平

大展厅

张伯驹潘素文化发展基金会
在人民大会堂揭牌

为纪念张伯驹诞辰119周年，张伯驹潘素文化发展基金会于2017年2月18日在人民大会堂举行了揭牌仪式。张伯驹先生自年轻时起，为避免珍贵文物外流，和夫人潘素斥巨资购藏大量书画文物珍品。自上世纪50年代起，张伯驹潘素夫妇陆续将收藏30年之久的书画名迹100余件捐献给国家。

梦回故里·吴传麟书画展

由人民美术出版社、济南市文学艺术界联合会、淄博市文学艺术界联合会、济南市文化广电新闻出版局、淄博市文化广电新闻出版局、济南市城市园林绿化局主办的梦回故里·吴传麟书画展，于2017年1月21日至3月10日在济南趵突泉公园王雪涛纪念馆举办。

“东方物语”亚洲青年艺术邀请展

2017年2月24-3月5日，“东方物语”亚洲青年艺术邀请展在中国美术馆举办，此项目属于2016年文化部组织的青年策展人扶持计划内容，旨在探讨发展中的亚洲当代艺术家如何使用艺术语言找到与西方及全球的对话方式，如何使传统文脉的东方精神在当代语境中生长等课题。

“心香·飞梦”傅狷夫艺术世界特展

2017年2月23日-3月5日，“心香·飞梦”傅狷夫艺术世界特展在中国美术馆举办。傅狷夫、于右任、陈定山、陈之佛、褚宝琴、徐悲鸿、邓白、潘韵、商衍鎏、黄君璧、唐云等艺术家的作品参展。

“游园惊梦”杨沛戏剧油画艺术展

2017年2月24日-3月10日，北京美门艺术馆举办“游园惊梦”杨沛戏剧油画艺术展。展览由北方昆曲剧院主办，以昆曲戏剧、京剧戏曲的主要剧情为题材，展出杨沛重要戏剧人物作品共70余幅。

“大漆之光”乔十光八十艺术展

2017年2月25日-3月19日，中国国家博物馆将举办“大漆之光”乔十光八十艺术展。本次展览为观众呈现了乔十光不同时期的代表作品，涵盖了漆画、水墨、素描、书法200余幅。

中国美术馆藏王琦版画作品选展

中国美术馆“典藏活化”系列展之中国美术馆藏王琦版画作品选展于2月23日-3月5日举办。王琦，1918年生于四川宜宾，1938年在延安鲁艺美术系学习，抗战初期在武汉政治部第三厅从事抗战宣传，在重庆参加由郭沫若领导的文化工作委员会。新中国成立后历任中央美术学院教授、中国美术家协会副主席等职。王琦是中国新兴木刻运动中成长起来的第一代版画家之一。

“它山之石”张仃诞辰100周年纪念展

今年是张仃先生诞辰100周年，“它山之石”张仃诞辰100周年纪念展于2月23日-3月5日在中国美术馆举办。张仃在漫画、壁画及工艺美术设计领域都作出了重要贡献，而中国画创作在其整个艺术生涯中或有间断，但从未放弃过。

当代中国画名家写生创作作品展

2017年2月24日-28日，“众妙之门”当代中国画名家写生创作作品展在中国国家博物馆举办。本次写生活动，画家们缅怀革命先辈的奋斗历程，重新学习了毛泽东同志《在延安文艺座谈会上的讲话》中提出的“文艺为工农兵服务”“文艺源于生活又高于生活”等重要文艺原则，深刻领会习近平同志2014年《在文艺工作座谈会上的讲话》提出的一系列重要文艺创作新理念、新要求。

意大利博洛尼亚插画展中国巡展

2017年2月21日-3月26日，意大利博洛尼亚插画展中国巡展·成都站在成都文轩美术馆举办。博洛尼亚童书展是全球最重要的少儿出版专业展会，博洛尼亚插画展是博洛尼亚童书展最重要的活动之一，自1967年创办至今已持续50年，为儿童图书插画提供了全球视野。众多世界插画大师如昆汀·布莱克、英诺森提、阿尔坦等都通过这个平台走向了世界。



王立志 1941年生于山东烟台，1962年毕业于山东艺术专科学校。现为中国美术家协会会员，山东美术家协会顾问，山东艺术学院教授，山东画院高级画师，山东当代国画研究院副院长。



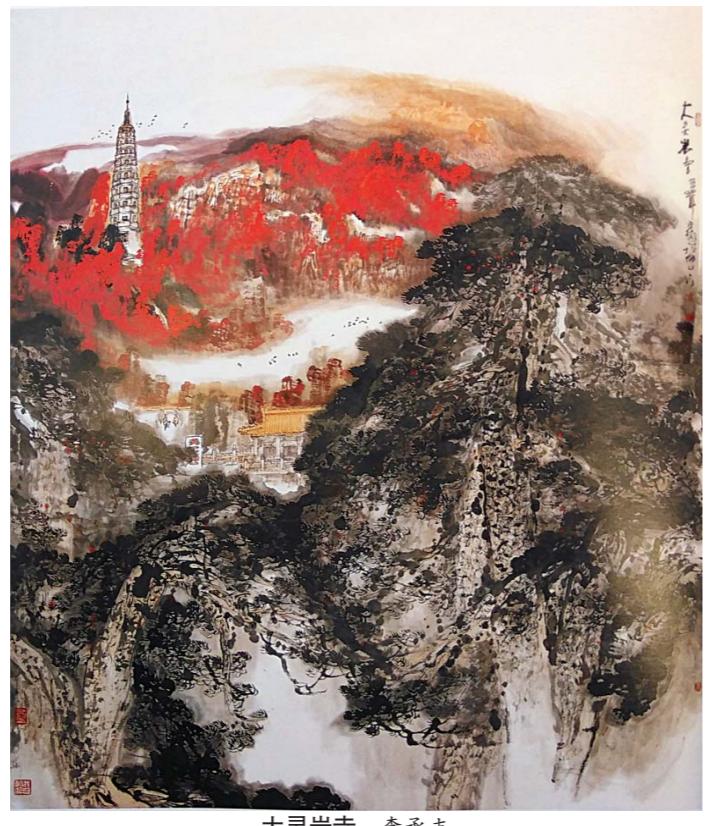
大梦谁先觉 王立志



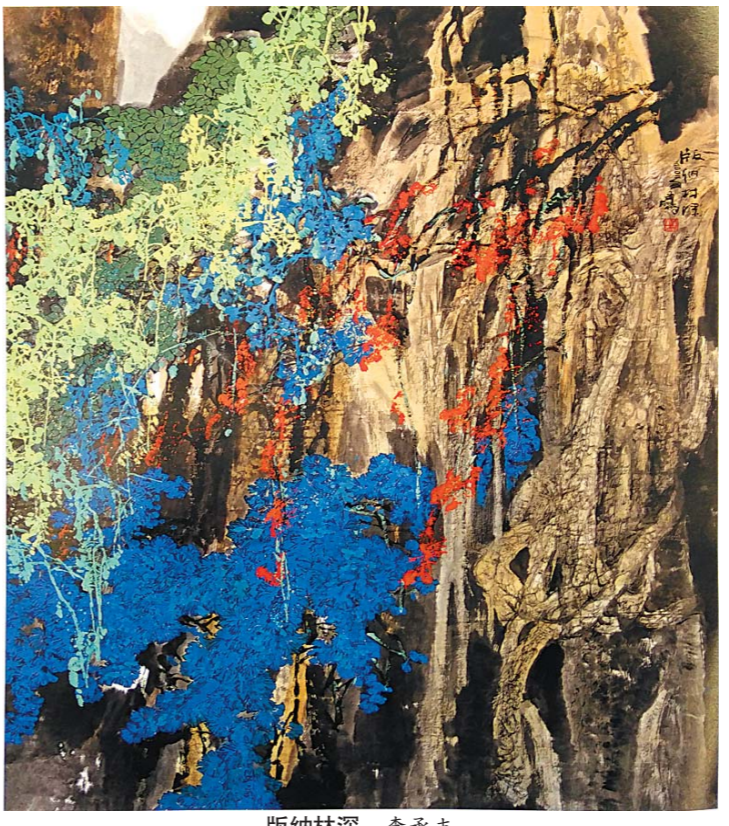
和风相伴 王立志



李承志 山东章丘人，1945年生。济南画院名誉院长，国家一级美术师，中国美术家协会会员，山东国画研究院副院长，山东省文史研究馆馆员。



大灵岩寺 李承志



版纳林深 李承志



李方玉 1945年生于河南范县。中国美术家协会会员，国家一级美术师，山东省美术馆专职画家，山东省文史研究馆馆员，山东当代花鸟画院常务副院长，山东省书画研究院常务副院长。



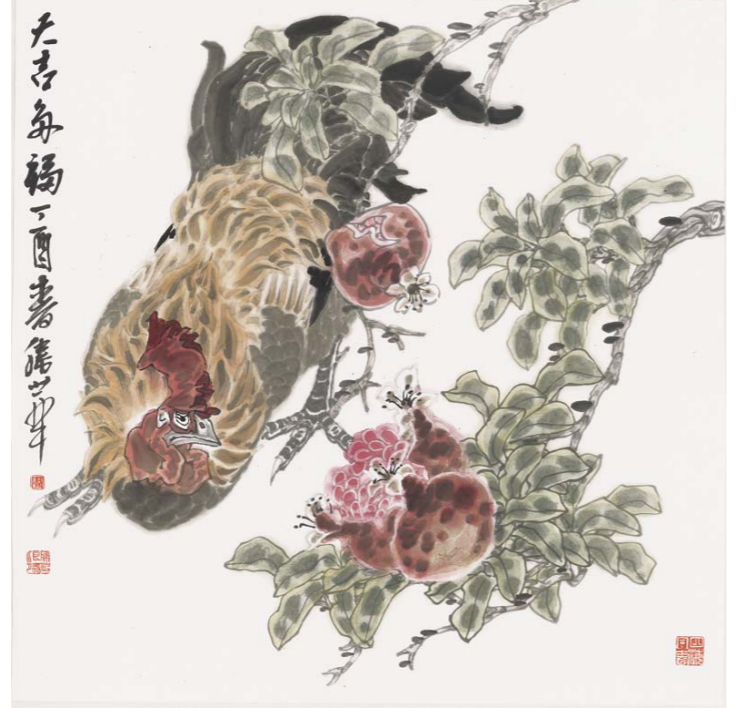
芦塘秋深 李方玉



竹风飞雀 李方玉



王胜华 1951年生，山东莒县人。中国美术家协会会员，山东画院高级画师，山东省美协花鸟画艺委会顾问，山东中国画协会顾问，山东艺术家学会(书画专业)顾问，山东书画学会学术委员，山东设计艺术学院教授。



大吉多福 王胜华



多寿大吉 王胜华