

慧眼识红木(四)

——访山东省红木产品质量监督检验中心副主任、技术负责人夏兆鹏

□王新华

本刊前期已讲了檀香紫檀(俗称小叶紫檀)、大果紫檀(俗称缅甸花梨)、刺楸紫檀,本期主要讲国标红木中的香枝木类,即降香黄檀(海南黄花梨)。本次只讲授一个树种,足以说明其重要性和珍贵性。

问:大部分对红木有所了解的人都会知道“海南黄花梨”,它是制作家具或红木制品的上等原料,能否给我们简单介绍一下?

答:“海南黄花梨”的学名叫降香黄檀(如下图,降香黄檀的树干和树叶形态),属于蝶形花科黄檀属,其拉丁文名称为Dalbergia odorifera T. Chen,市场上常将其称为“海南黄花梨”、“香枝木”、“降香檀”等,其心材加工性能良好,软硬适中,不易变形,是制作家具、乐器、镶嵌、雕刻艺术品、手串等工艺品的珍贵原料;同时还具有特殊的香味,也是一种名贵的香料。降香黄檀为落叶乔木,可高达15m,胸径可达0.8m,树皮为灰色或灰白色,浅纵裂。其主要分布于我国海南岛的白沙、东方、乐东和三亚,是国家二级保护植物,在GB/T 18107《红木》标准中将其归为香枝木类。

降香黄檀在我国的应用历史十分悠久,早在唐代的《本草拾遗》中就记载“花榈出安南及南海,用作床几,似紫檀而色赤,性坚好。”清代刊本《琼州府志》中“花梨木,紫红色,有微香,产黎山中。”除了制作家具、工艺品及香料外,降香黄檀的树干和根的干燥心材降香还为我国传统中药,其有效成分的药理具有抗氧化作用、保护心血管作用、抗血小板聚集作用、抗炎作用、抗过敏作用、中枢神经抑制作用和酪氨酸酶活化作用等,所以降香黄檀的心材具有行气活血、止痛、止血之功效,是良好的镇痛剂,多用于心胸闷痛、腕腹疼痛、跌扑损伤、外伤出血的治疗,且常与其



▲降香黄檀的树干和树叶形态(拍摄于海南)

它活血化淤药配伍用于心血管疾病的治疗(王辉等,中国民族民间医药,2011(10):P20-23)。

问:降香黄檀(“海南黄花梨”)木材有哪些特点,市场上常见冒充它的木材有哪些?

答:GB/T18107红木标准中对降香黄檀的特征有准确的描述:其宏观特征主要为:散孔材至半散孔材,生长轮明显,轴向薄壁组织肉眼可见,边材为黄褐色或浅黄褐色;常带黑色条纹,波痕可见,结构细,纹理斜或交错;新切面带有辛辣芳香气香味,其12%的气干密度为0.82g/cm³—0.94g/cm³。降香黄檀的解剖学特征(如下图,降香黄檀解剖学结构图:a横切面b径切面c弦切面)主要为:轴向薄壁组织肉眼可见,主为傍管带状及聚翼状;射线组织同形单列(甚少)及多列(2—3列,4列偶见)

降香黄檀木材由于珍贵,目前市场上还有一种叫“越南黄花梨”的木材与降香黄檀非常接近,该树种准确名称叫东京黄檀,其拉丁文名称为Dalbergia tonkinensis Prain,也叫越香枝木。目前两个是否是属于一个树种学术上还有争论,本期只讲没有争议的树种,其实东京黄檀也是珍贵的树种,其价格也非常高。

由于降香黄檀价格非常高,因此在市场上冒充它的木材还是比较多的,鉴于降香黄檀的产品非常珍贵,在购买时应到正规卖场或有专业人员陪同购买。普通人购买到真正降香黄檀产品的几率较低。常见的有奥氏黄檀、伯利兹黄檀、紫檀柳、长叶鹊肾、香脂木豆等等。

伯利兹黄檀,其拉丁学名为Dalbergia stevensonii Standl.,该木材心材有类似淡淡的水果香味味道,但很快就没有了;而降香黄檀有辛辣芳香气香味。

紫檀柳也属于黄檀属,与降香黄檀最大的区别是没有香味。

长叶鹊肾,拉丁学名为Streblus elongatus,属于桑科,鹊肾木属,市场上也称为:大叶黄花梨,金星黄花梨,印尼黄花梨,黄金黄花梨等;分布于中南半岛、马来群岛等,主产于印度尼西亚的加里曼丹等地区。该木材无特殊气味,而降香黄檀有辛辣芳香气香味;其木射线为非叠生,而降香黄檀的木射线则是叠生。

香脂木豆的拉丁学名为Myroxylon balsarmum Harms.,为蝶形花科香脂木豆属,分布于巴西、秘鲁、委内瑞拉、阿根廷等国家,木材有特殊香味,但与降香黄檀香味不同;其轴向薄壁组织也比降香黄檀要宽。

问:如何挑选“海南黄花梨”制成的家具

或工艺品,有没有简单的窍门?

答:降香黄檀木质坚硬,色泽柔和,纹理清晰美观,而且它还有特殊的香味,用它制成的家具或其他产品还能看到千奇百怪的“鬼脸”。但是有所谓“鬼脸”的木材有很多,如奥氏黄檀、伯利兹黄檀、长叶鹊肾等等,因此鬼脸并不是降香黄檀的特征。挑选降香黄檀产品时除了我在前期中反复强调的“一看、二查、三注意”,还要特别留心购买的降香黄檀产品是否有如下特征:一是味道,用鼻子闻是否具有降香黄檀所特有的“辛辣芳香气香味”;二是沉水试验,降香黄檀12%的气干密度范围为0.82g/cm³—0.94g/cm³,如果购买的工艺品放入水中立刻沉入水底的话就要多加注意了,密度过大的木材极有可能不是降香黄檀而是酸枝类的木材。

当然上述方法只是能排除部分冒充降香黄檀木材的可能,因此建议普通顾客购买降香黄檀产品最好是能有专业人员陪同挑选或在质量有保障的卖场或生产企业购买。

问:“海南黄花梨”制品这么昂贵,当前的检测方法有什么优、缺点,有没有更加先进的检测方法?

答:GB/T 18107—2000规定的传统方法检验上述几种木材的主要缺点在于:1.检验时间长,传统方法检测需宏观检验与木材解剖学特征相结合,宏观检验的密度测试需要约2天时间;木材解剖特征检验软化、切片、脱水、封片等需要2—3天时间。2.检验为破坏性检验且用材多,传统方法检测密度测试需要至少较大木料;木材解剖特征检验需要大小为1cm×1cm×1cm的木块1块,对于红木制品的破坏较为严重,委托方难以接受。

近期省红木中心技术攻关小组研发出了新型的珍贵木材鉴别方法,利用试剂提取木材中的特征化合物,再通过气质联用仪对提取液进行分析,最终测得结果。该方法仅需要100mg木屑就可对部分珍贵木材进行辨别,时间短,对珍贵木材家具或工艺品破坏极其轻微。目前该方法已经申请了2项国家发明专利,相关标准正在研制中并向全国同行实验室推广。

问:如何保养“海南黄花梨”的家具或工艺品?

答:在古代家具中,降香黄檀的家具是硬木中比较好保养的,其木材内部应力小,定型后家具胀缩比例小,不宜开裂,变形弯曲的概率比酸枝要小很多,通常情况下降香黄檀的家具或工艺品应注意以下几点,总结为五防,二要。五防是指:一是防晒,避免被阳光直接曝

红木文化领航企业

万余平红木大展厅
期待您的品鉴……



大戶人家

山东红木诚信联盟会长单位



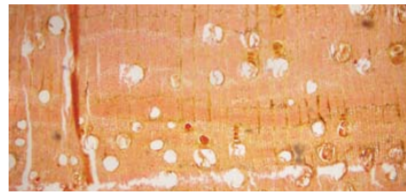
www.dahurenjia.cn



品鉴热线:
87520808/400-0909-007

地址:济南市槐荫区段兴东路5号 兴济河
商城5、6号楼(省立医院西院东邻)

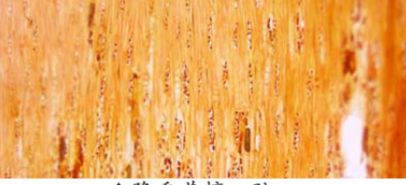
晒和直射,防止造成龟裂和变形;二是防爆,防止过度干燥而引起的干裂和变形;三是防潮,避免过度潮湿而引起木材膨胀,如水撒到上面应及时清理吹干;四是防火,降香黄檀含油量较多,要注意严格防火;五是防咬,一般情况下木材的木质部不招蛀虫,但有时会有老鼠类的动物啃咬,要注意防范。二是指:一是要定期上蜡,定期使用柔软的棉布和专用蜡质对降香黄檀产品进行擦拭;二是要遮蔽保存,在不用或不欣赏的时候将降香黄檀产品放置在密闭的地方,一方面可以保存其独特的“辛辣芳香气香味”,另一方面也是防止其被太阳直射和过于干燥或潮湿。



▲降香黄檀—横



▲降香黄檀—径



▲降香黄檀—弦

大戶人家红木家具荣获 “2016年中国红木家具 特具竞争力品牌”称号



2017年1月4日,由全国工商联民间文物艺术品商会、全联艺术红木家具专委会主办的“第七届中国红木家具品牌大会”在杭州国际博览中心召开。素有“红木奥斯卡”之称的品牌大会,立足在具有全球影响力的舞台,向世界展示了中国的红木文化与工匠精神。

经过投票和筛选,大戶人家在众多红木家具品牌中脱颖而出,荣获“2016年中国红木家具特具竞争力品牌”奖项。“没有做不好的市场,只有做不好市场的企业”,在中国红木家具行业面临深层次变革的背景下,大戶人家红木家具既进行资源整合,以创新的姿态和丰富的产品进行优化;又顺应时代潮流,紧紧围绕中式的设计,不忘传承的意义。

大戶人家红木董事长周世建表示:“此次获奖,不仅是对大戶人家红木家具社会美誉和行业认可的肯定,更重要的是赋予了我们更大的责任和使命。未来,大戶人家依然一如既往不断加强品牌建设,严抓产品质量,实现更大的艺术红木品牌价值。”(王新华 侯欣伶)



富雅紅木樓



地址:北园大街429号(生产路北口) 品鉴专线:0531-8808 8898

巧夺天工

QIAODUOTIANGONG

红木家具



济南旗舰店: ①北园大街与历黄路交会处豪鲁商厦1-3层 电话:0531-85606598
②北园大街429#富雅红木楼七楼 电话:0531-68807683



好红木 选颐秀

颐秀红木 传承百年

为您的选择护航!

济南颐秀红木家具有限公司

联系方式:0531-88088822 18678810827

公司地址:济南市天桥区北园大街429号富雅红木五楼东首