

宋英 李白诗句 于希宁 石榴 黑伯龙 铁杆虬枝傲霜雪 刘宝纯 泰山旭日 孙墨龙 山泉 郭志光 荷风

至2016年,山东画院已在齐风鲁韵中走过了30个春秋。1986年8月建院,2011年1月被确定为副厅级社会公益一类事业单位,山东画院的社会职能日益完备。时至今日,画院所担负的责任越发重大,所取得的成绩也更加突出。11月19日,由山东省文化厅主办、山东画院承办的“流金岁月·山东画院齐风鲁韵30年作品展”系列活动举办,集中展示了山东画院30年的创作成果和奋斗历程,激励画家把握时代机遇,把创作作为中心任务,把人民作为创作主体,深入生活、接地气、扎根人民、汲取营养,不断创作出无愧于时代的优秀作品,为促进山东美术事业繁荣发展贡献力量。——编者



1988年9月5日,山东画院成立大会在烟台举行,聘请宋英、于希宁、黑伯龙、刘宝纯为院长。



2011年11月5日,实体山东画院在济南举行挂牌仪式,院长为孔维克。



2016年11月19日,“流金岁月·山东画院齐风鲁韵30年作品展”在山东美术馆开幕。



孔维克(左)向嘉宾介绍展览作品。

三十载写时代风采 展画卷开齐鲁画风

——“流金岁月·山东画院齐风鲁韵30年作品展”系列活动反响热烈

2016年11月19日-30日,由山东省文化厅主办、山东画院承办的“流金岁月·山东画院齐风鲁韵30年作品展”系列活动举办。19日上午10时,“流金岁月·山东画院齐风鲁韵30年作品展”在山东美术馆A1展厅开幕。

全国政协副主席、民革中央副主席何丕洁,中国美协副主席、中国国家画院院长杨晓阳,山东画院名誉院长刘宝纯,中国美协副主席、广东画院院长许钦松,中国文联院常务副院长李荣海,中国国家画院国画院副院长于文江,来自广东、江苏、四川、福建、甘肃、安徽、广西、陕西、黑龙江等省级画院的领导,山东省相关领导和有关部门负责人,山东省各地市画院代表,著名艺术家代表,山东画院老领导王奎章、潘文斌、张涛,山东画院院长孔维克,副院

长、书记张鹏举,副院长、艺委会秘书长姜宏伟,办公室主任魏书波,创作部主任王磐德,研究部主任杨晓刚,青年画院院长常朝晖,书法院常务副院长赵长刚,画家吴勇军、董海全、张德娜、贾荣志、樊磊、吴磊、云门张岩、李恩成、刘扬、孟祥军、孙棋以及媒体记者、热心观众近千人参加了开幕式。

开幕式由山东画院副院长、艺委会秘书长姜宏伟主持。山东画院院长孔维克在开幕式上介绍了本次系列活动的有关情况,简要回顾了山东画院30年的发展历程,向前来参加活动的领导、嘉宾致谢。民革中央副主席何丕洁致辞,代表民革中央、民革中央画院对展览的举办表示祝贺。中国国家画院院长杨晓阳致辞,祝贺山东画院建院30年所取得的成就,强调了画院系统工作在中国绘画发展中不可替代的作

用。山东省委宣传部及文化厅相关领导也在开幕式上发表讲话,高度评价了山东画院30年来工作成就。山东画院原院长王奎章代表山东画院的老同志致辞,感谢多年帮助、支持山东画院的领导、专家和老朋友。开幕式上,宣读了山东画院名誉院长、中国美术家协会主席刘大为和山东画院名誉院长、黄土画派艺术研究院院长刘文西发来的贺电。

“流金岁月·山东画院齐风鲁韵30年作品展”展出建院30年来山东画院艺术家的优秀作品100多件,作者包括历任院长、艺术顾问、院委会、艺委会成员、在职画家及签约画家。展览配以山东画院建院30年来的史料图片和音像,全面系统地展示了山东画院30年的发展和取得的各项成绩。画展开幕后,“齐鲁画风·山东中国画研讨会”在山东

美术馆二楼国画教室举行。研究会就“齐鲁画风”,山东的中国画发展,新的社会环境下画院的现状、体制、特性及其重要作用等问题进行了探讨。同时,《推动形成“齐鲁画派”文化工程研究》、《流金岁月·山东画院齐风鲁韵30年作品集》、《山东省中国画学会首届作品展作品集》首发。

19日下午2时,“山东画院流金岁月30年座谈会”在山东大厦举行。《山东画院美术家系列作品集》在座谈会上首发。《山东画院美术家系列作品集》共19册,其中17册收入在院院内画家、签约画家的创作成果、艺术活动及创作感悟,反映了他们的从艺历程及成就;两册收录了山东画院名誉院长、艺术顾问、艺委会委员及院内已退休画家的代表性创作成果。



陈国力 胜利者——无名的战士



潘鲁生 山色有无



张志民 北山大戏



潘文斌 贺寿图



孔维克 孙中山先生在青岛



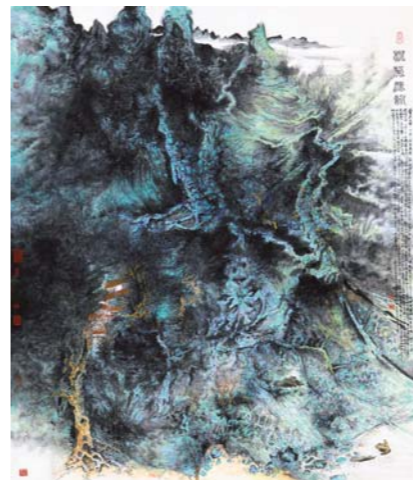
姜宏伟 回眸



王磐德 诗梦依稀



杨晓刚 南渡北归



常朝晖 桃花源记



赵长刚 书法



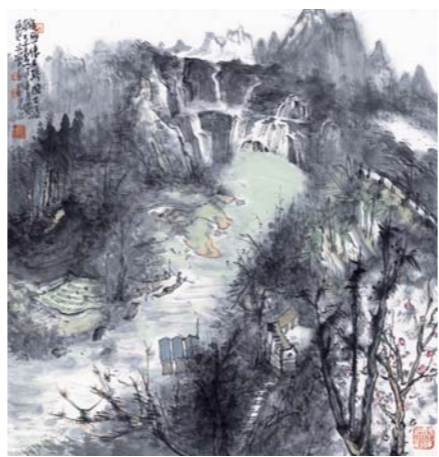
吴勇军 溪上青山独自看



董海全 丰韵



张德娜 林间



贾荣志 广西写生



樊磊 别有荷塘一种幽

新锐大众推出“大众书画”专题

山东新闻美术馆



更多书画信息请见大众网书画频道
http://shuhua.dzwww.com/