

6月30日,“翰墨齐鲁·全国中国画作品展”在东营黄河国际会展中心开幕。“翰墨齐鲁”是山东省美术家协会倾力打造的美术活动品牌。本次活动是继系列晋京展、泰山之尊和全国花鸟画展之后,我省举办的又一全国性大型美术展览活动,共展出作品247件,其中优秀作品59件。本次展览规模大、水平高,极具学术性和权威性,对提升山东在全国美术界的地位和影响,促进山东美术事业繁荣发展将起到积极推动作用。

——编者

“翰墨齐鲁·全国中国画作品展”在东营开幕

中国画历史悠久、体例完整,以其独特的表现形式和强烈而鲜明的艺术特色,展示了中华传统文化的独特魅力,是中华民族优秀传统文化的重要组成部分,在世界艺术之林独树一帜。为进一步继承和弘扬中国画传统创作理念,展示我国当代中国画创作的最新成果,促进中国画的进一步创新与发展,由中国美术家

协会、山东省文学艺术界联合会、东营市人民政府主办,山东省美术家协会、中共东营市委宣传部、东营市文学艺术界联合会、东营日报社承办的“翰墨齐鲁·全国中国画作品展”在东营举办。本届展览共展出中国画作品247件,其中优秀作品59件,较为全面地展示了当下中国画创作的整体面貌。这些作品反映出画家们回归自

然、重新审视生活的创作态度,富有强烈的时代感和浓厚的生活气息,其中不乏创新之作。这些美术家不拘泥于传统手法和笔墨程式,以自己独特视角观察和体验生活,在现代语境中探索传统艺术的创新性表达。他们寓情于笔,以形写神,注重意境,以丰富且富于变化的笔墨形式,创作出一幅幅张弛有序、寓情于景、境生象外的精品佳作,寄寓了人们对人生、对

自然和对社会的深刻感悟,展现了中华民族高度的文化自信。随着中国美术事业的日益发展和繁荣,当代中国画艺术应具有更为开放、多元的空间,其题材、立意及语言都应在传统的基础上呈现新的拓展。本届展览将激励更多美术家扎根人民、关注现实、体悟生命,善于从日常生活素材中提炼艺术精华,诠释和表达真善美的价值

理念,从而在艺术创作中实现物相和意趣的有机交融,更加自觉地提升艺术境界和审美品位,创作出更多富有时代特色、反映民族精神的美术精品。本次活动由东营市黄河文化传媒集团、山东亨铜业有限公司赞助支持。(本报记者)

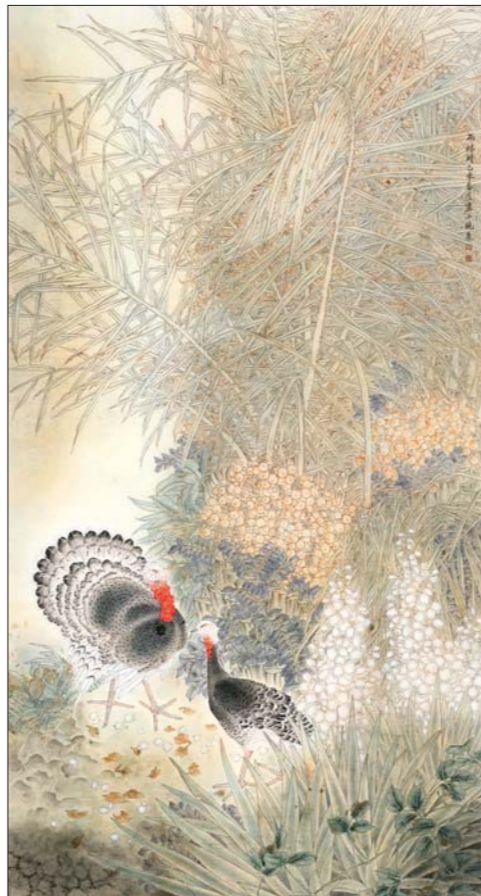
标题题字 朱全增



吉日 230cm×136cm 仲蕾 北京



家山如洗 203cm×143cm 陈建 山东



雨林晴 228cm×119cm 卜现泉 山东



版纳新歌 244cm×121cm 李希勇 山东



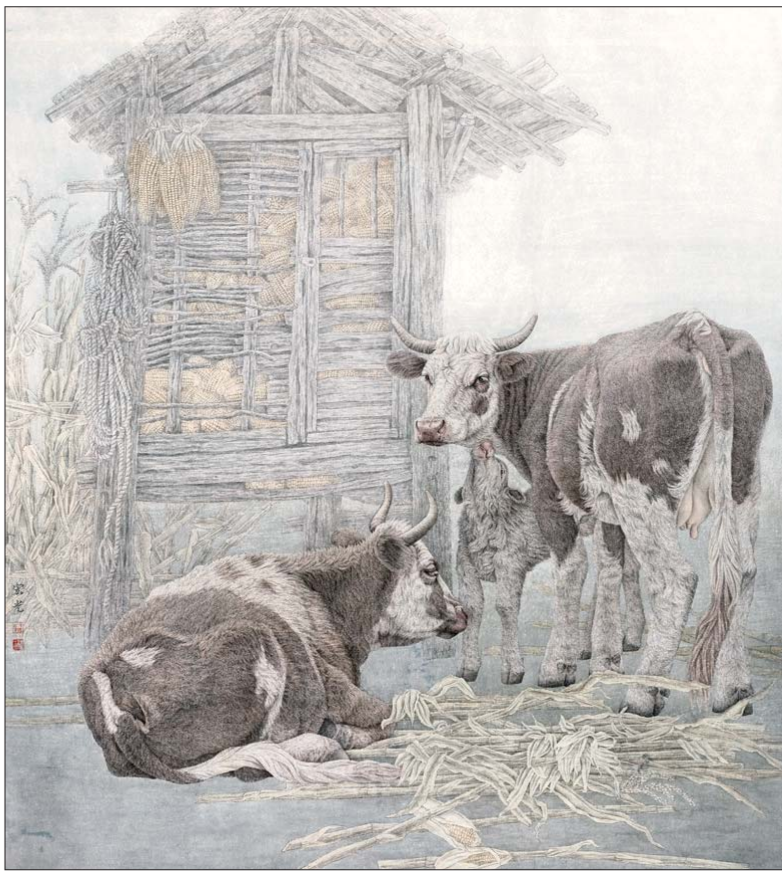
孟水 174cm×89cm 索育红 甘肃



版纳凉梦 218cm×118cm 王玉山 庞菊梅 山东



十里荷香 200cm×192cm 王锡强 山东



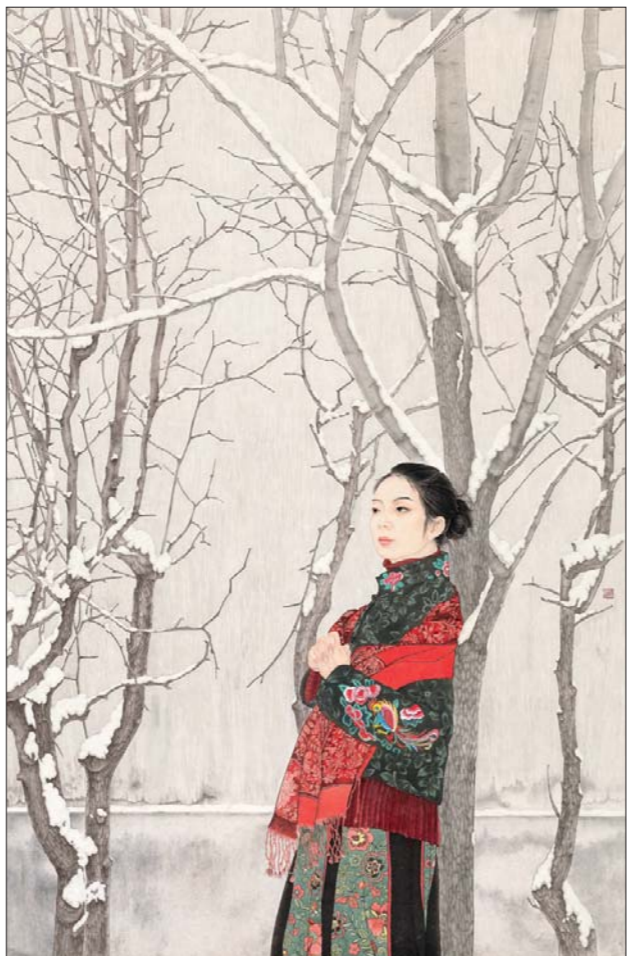
和谐家园系列之二 192cm×175cm 郑宏光 辽宁



羊年三月三 277cm×161cm 李兴刚 北京



家山秋韵 242cm×145cm 曹广胜 辽宁



快雪时晴 194cm×130cm 郭建颖 天津



故园逸雪 238cm×124cm 侯泽涛 黑龙江



云笼寒山色 180cm×180cm 程利 河北