

“陶艺之光”第二届中国(齐河)黑陶艺术节

名家书画展将在山东新闻美术馆开幕

●展览时间：2015年1月6日-8日 ●展览地点：山东新闻美术馆（济南市泺源大街2号大众传媒大厦4楼）

大展厅

山东画院青年画院成立挂牌暨山东青年中国画大展

由山东省文化厅、山东画院主办、山东画院青年画院承办的“山东画院青年画院成立挂牌暨山东青年中国画大展”开幕式，将于12月28日上午在山东省美术馆(济南市经十路11777号)举办。展览汇集70余位作者的作品200幅，展至2015年1月2日。

宋野岩中国画作品展

12月20日-25日，梦也林泉·宋野岩中国画作品展在青州市君怡都九州美术馆举办。展览由河南省书画院、郑州市文联、郑州美术馆、商河县文联、青州市文广新局和青州市画廊主办，共展出宋野岩作品画作60余幅。

快乐游古今

——王家训中国画主题展

12月26日-31日，快乐游古今——王家训中国画主题展在北京琉璃厂大千画廊美术馆开展。此次展览是王家训继童子系列作品主题展“童心不泯”之后的又一主题精品画展。集中展示了近期创作的高士题材作品30余幅。

赵嘉赋齐鲁长卷三部

工笔山水画卷展

工笔山水画家赵嘉赋齐鲁长卷三部工笔山水画卷展将于12月27日上午10点在中国人民革命军事博物馆开幕。此次画展，展出了赵嘉赋横跨27年创作的三部长卷以及50幅工笔山水精品。耗时三年六个月于今年3月刚刚完笔的66米工笔重彩、大青绿山水巨卷《日照海天鲁东胜境》，与长卷《胶东千里图》(1987年创作)和《沂蒙新韵》(2008年创作)一起，构成了齐鲁工笔山水长卷系列，是我国唯一的由一人完成的系列山水工笔画长卷。

“异象天开”中国新绘画

“异象天开”中国新绘画将于2014年12月28日-2015年1月18日在北京今日美术馆举办，成勇、苍鑫、管策、何汉琼、黄勇、景柯文、金峰、刘广云、林加冰、仇德树、邱志杰、吴高钟、徐震、杨千、原弓参展。

“中国式风景”

薛广陈油画作品展

2015年1月9日-20日，由广州美术学院大学城美术馆主办的“中国式风景”薛广陈油画作品展在中国美术馆举办。在薛广陈的艺术世界里，其作品的真实性不在于它们的“写实性”，而在于古老的中国山水画的传统。薛广陈之所以执著于一种精确写实的静物画，是因为他将其看作是一种“与我的内心、我的文化、我的社会相契合的方式”。

“水墨记”李忻峰作品展

12月28日-30日，“水墨记”李忻峰作品展将在山东省文化馆举办。李忻峰，1998年毕业于鲁迅美术学院获硕士学位，山东艺术学院美术学院副教授，硕士研究生导师，中国美术家协会会员。

“丹青之约”

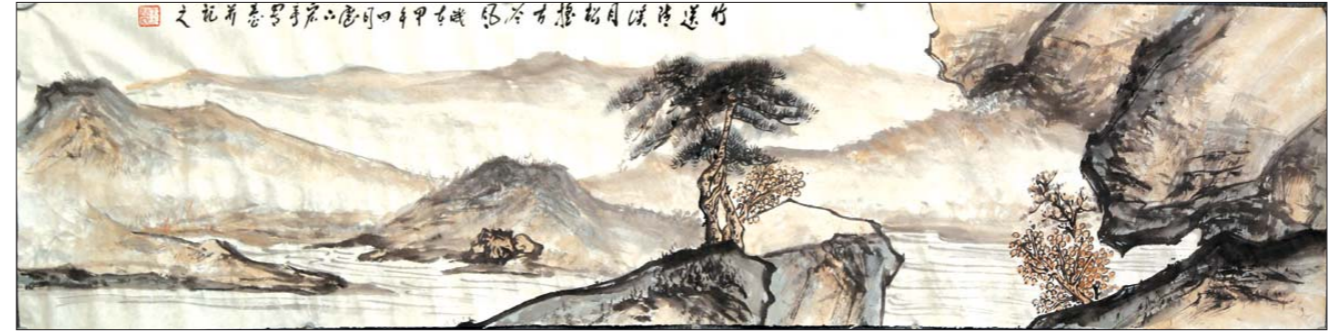
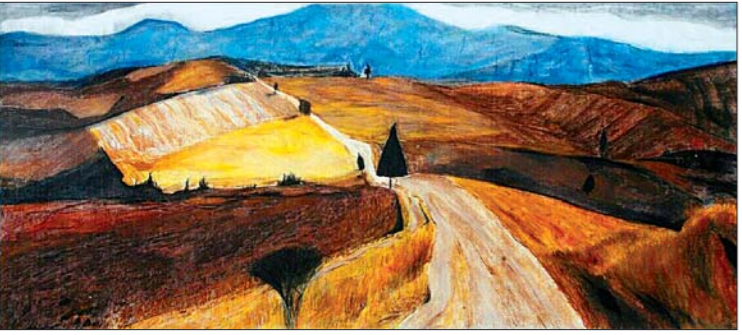
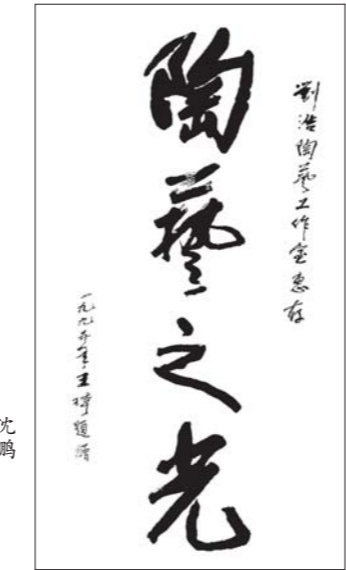
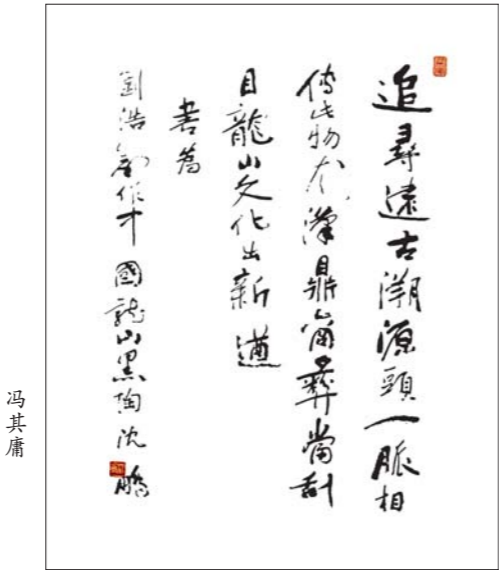
宋宏家中国画作品青州展

12月27日-30日“丹青之约”宋宏家中国画作品青州展将在青州泰山美术馆举办。宋宏家曾经就学于天津美院，作品崇尚写实，刻画精微。

“多棱镜像”

华东师大美术系青年教师研创展

2014年12月27日-2015年1月31日，上海明圆美术馆将举办“多棱镜像”华东师大美术系青年教师研创展。集中展现一批70、80后艺术家在艺术上的多元化探索和思考。展览包括绘画、雕塑、漆艺、装置和影像多种艺术形式。



熠熠生辉的齐河黑陶

□ 李文豪

齐河现代黑陶始于上世纪80年代，经过30余年的发展，取得了令人瞩目的成就，以“第二代龙山文化黑陶”的独特意义载入艺术史册。齐河也被誉为“中国现代黑陶的发源地”。久远的文化渊源、先进的艺术理念、与时俱进的功能定位使齐河黑陶始终引领全国黑陶业发展潮流，无论是理论研究还是制作工艺，无论是产量还是质量一直处于国内领先地位，有“全国黑陶看山东，山东黑陶看齐河”的业内共识。作为率先巡展国外的黑陶艺术品，齐河黑陶已成为对外文化交流和展示中华文化的重要载体。

中国现代黑陶由齐河走向了世界。

工艺水平

齐河黑陶作品以严谨精细著称，在选料、设计、造型、雕刻等方面非常讲究。齐河黑陶选用黄河下游冲积平原纯净细腻的胶土为原料(冲积平原的深层泥土土质特别细腻，无沙、且黏性大，而且富含多种矿物元素，在烧制中能产生纯黑均匀质感，适合于黑陶制作)，经手工淘洗、拉坯等数十道工序，采用独特的“封窑熏烟渗碳”法烧制而成，黑如漆、明如镜、硬如瓷、声如磬，达到当代中国黑陶的最高境界。尤其是齐河陶艺家的独特创新(如生命图腾崇拜的塑形和刻纹、刚柔相济的节奏和浑厚精纯的内在力度)，创造了兼具古代神韵与现代风采、富有浓郁东方韵味的齐河黑陶艺术“名片”。

代表人物

刘浩是中国现代黑陶的奠基者和领军者，创造了一个具有独立文化特色和艺术品格的“中国刘浩黑陶”艺术品牌，先后获得“中国陶瓷艺术终身成就奖”和“中国历史陶瓷名窑恢复发展贡献奖”。山东省档案馆设立刘浩黑陶展室，作品还分别被山东博物馆、西湖博物馆、世博会中国馆、台北故宫博物院、日本奈良国立博物馆等收藏。在他的带动下，齐河培育起一支老中青相结合的黑陶创作队伍，涌现出以张辉、王志水、洛炎、孟令军、黄亮、李闻雷、魏春霞、代莹莹等为代表的中坚力量及年轻陶艺家，其中两人获得“山东省陶瓷艺术大师”称号。

产业实力

齐河发展起婴源黑陶、张辉黑陶、龙山黑陶、黄源黑陶、洛炎陶坊、祥瑞黑陶等黑陶制作企业，带动从业人员500余名，成为全国技术力量最强、从业人员最多、生产能力最大的黑陶基地，实现年销售收入3000万元，出口创汇200万美元。黑陶产业已成为齐河支柱产业。

业界地位

中国陶协黑陶专业委员会和中国陶协黑陶研究所两个国家级黑陶权威机构均设在齐河。2013年，会长兼所长刘浩与景德镇瓷、宜兴紫砂等陶瓷艺术领域代表人物同时获得“中国历史陶瓷名窑恢复发展贡献奖”，这足以证明齐河“中国现代黑陶发源地”实至名归。

国内影响

二十多年来，齐河黑陶作品先后巡展中国美术馆以及天津、上海、南京、西安、杭州、哈尔滨、武汉等几十个重要城市的艺术殿堂。刘浩作为中国第一人把黑陶文化弘扬国外，曾代表国家和山东省多次巡展欧洲、日本等国家和地区，并荣获南斯拉夫国际博览会金奖、中国首届工艺美术大师精品展金奖等多种奖项。这一系列国内外交流活动，扩大了齐河黑陶的知名度。近年来，齐河还举办了多项大型高端黑陶交流活动，继2010年举办“首届中国黑陶艺术精品展览会”后，2013年10月又成功举办首届中国(齐河)黑陶艺术节，建成中国现代黑陶艺术馆，陈列了全国各地主要陶艺家的200多件黑陶精品。伴随多层次多媒体持续宣传，齐河黑陶的知名度和影响力与日俱增。

未来，齐河将以建设“中国现代黑陶城”为目标，坚持传承保护与创新相结合、发挥政府主导作用与强化企业主体地位相结合，营造黑陶发展环境，加快黑陶产业发展，促进黑陶文化繁荣，真正形成具有齐河特色的知名地域文化品牌，建成名副其实的中国现代黑陶之都。

(作者系中共山东齐河县委常委 宣传部长)

刘浩艺术简介

刘浩 中国现代黑陶艺术奠基人，中国陶瓷艺术终身成就奖、中国陶瓷历史名窑恢复与发展贡献奖获得者，山东省工艺美术大师。中国美术家协会陶瓷委员会会员，中国陶瓷工业协会黑陶研究所所长，中国陶瓷工业协会黑陶艺术专业委员会会长。

刘浩黑陶作为中国现代黑陶艺术的重要代表，其贡献主要在于雕刻方法、工具的创新研发及新图案的设计上。例如他创造的

“没骨刻花”法，对现代黑陶雕刻工艺影响深远。他创作的百花罐、香薰、仰韶之风等几十种黑陶造型在业界广为流传。

黑陶颜色单一，其图案的表现方法只有通过雕刻纹理的起伏光影来体现。黑陶雕刻由一支锋利的弹性刀片完成，依靠刀切面的雅光和陶体的压光与光影形成对比效果，构成黑陶雕刻的艺术表现语言。刘浩博收中外图案形式，吸取华夏图腾之灵性，创造了适应新一代黑陶艺术的系列图案。这些图案内容而设计，因刀法而布局，长刀挥洒如意，短刀点点似工笔，亦放亦收，律动回旋，如音乐却无声，似七色又无形。

钻花瓶 刘浩



影雕凤凰罐 张辉



龙韵 王志水



子孙万代 黄亮



凤凰涅槃 李闻雷



龙凤祥薰 代莹莹